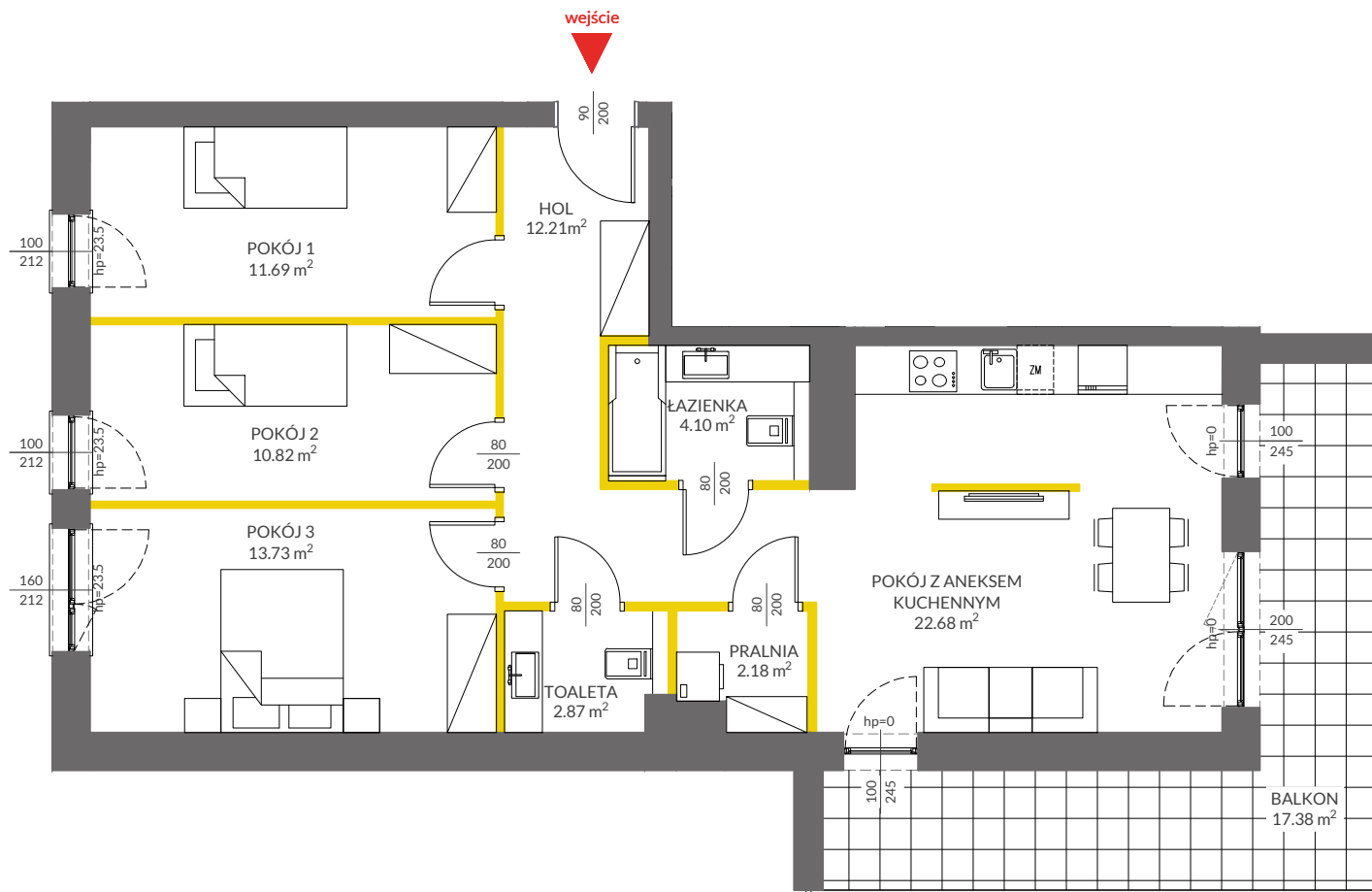


## lokal mieszkalny

karta informacyjna inwestycji



### LEGENDA

- ścianki działowe
- ścianki i obudowy pionów instalacyjnych



# VIVA PIAST3

data sporządzenia karty 12.05.2022

### LOKAL NR 33

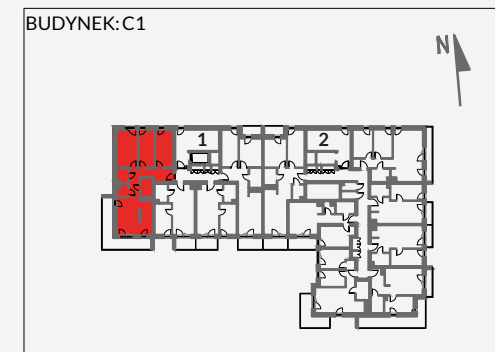
<b>PIĘTRO</b>	<b>8</b>
<b>POKOJE</b>	<b>4</b>
<b>KLATKA</b>	<b>1</b>
<b>POWIERZCHNIA ROZLICZENIOWA</b>	<b>82.98 m<sup>2</sup></b>
<b>POWIERZCHNIA UŻYTKOWA</b>	<b>80.28 m<sup>2</sup></b>

HOL	12.21 m <sup>2</sup>
POKÓJ 1	11.69 m <sup>2</sup>
POKÓJ 2	10.82 m <sup>2</sup>
POKÓJ 3	13.73 m <sup>2</sup>
ŁAZIENKA	4.10 m <sup>2</sup>
TOALETA	2.87 m <sup>2</sup>
PRALNIA	2.18 m <sup>2</sup>
POKÓJ Z ANEKSEM KUCHENNYM	22.68 m <sup>2</sup>

POWIERZCHNIA POD ŚCIANKAMI  
DZIAŁOWYMI 2.70 m<sup>2</sup>

**BALKON 17.38 m<sup>2</sup>**

### POŁOŻENIE LOKALU W BUDYNKU:



MIESZKANIA POWTARZALNE: **05,09,13,17,21,25**

Adres inwestycji: Kraków, ul. Powstańców 84

**BIURO SPRZEDAŻY**

📞 12 351 05 01

 **VICTORIA DOM**

Powierzchnia lokalu obliczona została zgodnie z Polską Normą PN-ISO 9836:2015-12, powołaną w rozporządzeniu Ministra Transportu, Budownictwa i Gospodarki Morskiej z dnia 11 września 2020 roku w sprawie szczegółowego zakresu i formy projektu budowlanego. Powierzchnia rozliczeniowa lokalu, uwzględniająca powierzchnię pod ściankami działowymi, służy do ustalenia ceny sprzedaży. Powierzchnia użytkowa lokalu służy do celów ewidencyjnych i wycenistwiskiegowych. Instalacja wodna i kanalizacyjna doprowadzona do kuchni, łazienki i WC, zakończona korkami, nie schowana w ścianach. Rozprowadzenie instalacji pod przybory leży po stronie Nabywcy. Meble, biały montaż oraz drzwi wewnętrzne nie stanowią elementu wyposażenia lokalu. Deweloper zastrzega sobie możliwość wprowadzenia niewielkich zmian w dalszym etapie inwestycji. Przedstawiona aranżacja lokalu jest przykładowa.