

NR BUDYNKU:

**4**

KONDYGNACJA:

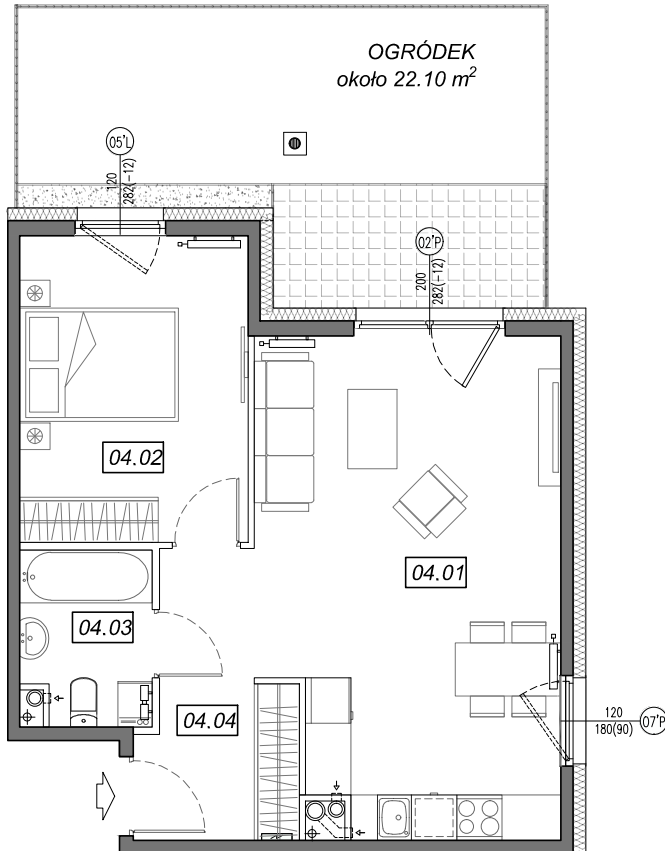
**PARTER**

NR MIESZKANIA:

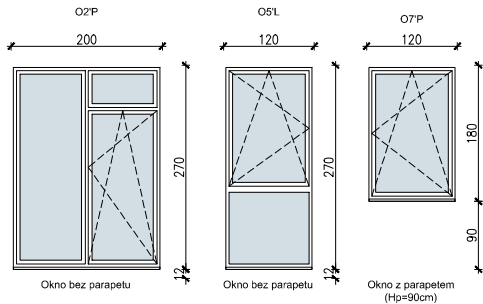
**4.B.04**

POWIERZCHNIA:

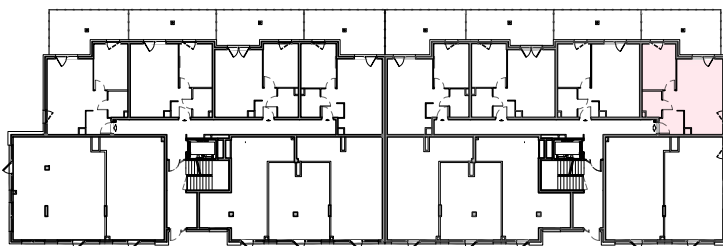
**47.43 m<sup>2</sup>**



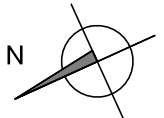
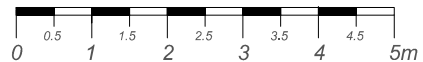
SCHEMAT OKIEN W WIDOKU  
OD WEWNĄTRZ:



LOKALIZACJA MIESZKANIA:



- ściany niedemontowalne
- ściany możliwe do rearanżacji



NR	POMIESZCZENIE	POW.
04.01	POKÓJ + ANEKS KUCHENNY	25.06 m <sup>2</sup>
04.02	SYPIALNIA	12.08 m <sup>2</sup>
04.03	ŁAZIENKA	3.78 m <sup>2</sup>
04.04	KOMUNIKACJA	6.51 m <sup>2</sup>
<b>POWIERZCHNIA MIESZKANIA:</b>		<b>47.43 m<sup>2</sup></b>
<b>POWIERZCHNIA OGRÓDKA:</b>		<b>22.10 m<sup>2</sup></b>

Instalacja kanalizacji sanitarnej może być prowadzona nad poziomem posadzki. Przyłącza instalacji wod-kan mogą być prowadzone natynkowo.

Powierzchnie mieszkań liczone wg. Normy PN-ISO 9836:2015-12 (tolerancja ± 5cm).

H<sub>p</sub> - wysokość niewykończonego parapetu mierzona od projektowanego poziomu wykończonej posadzki lokalu (tolerancja ± 2cm).

Przedstawiona aranżacja i wykończenie ma charakter wyłącznie poglądowy i nie stanowi oferty.