

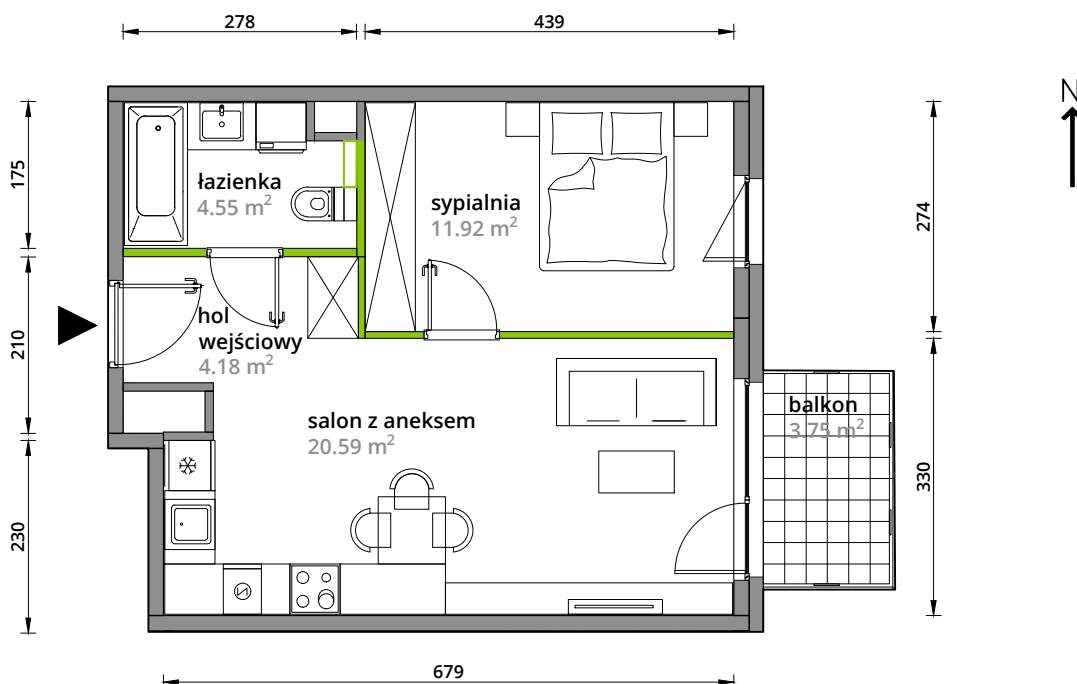
# Aleje Praskie.

## nr 1



Powierzchnia **41,24m<sup>2</sup>**

Piętro **1**



Aranżacja mieszkania jest przykładowa.

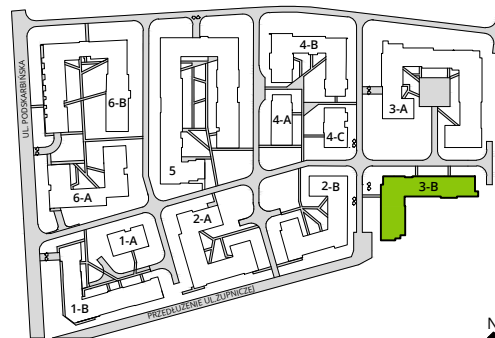
### Powierzchnia **użytkowa**

hol wejściowy	4.18 m <sup>2</sup>
salon z aneksem	20.59 m <sup>2</sup>
sypialnia	11.92 m <sup>2</sup>
łazienka	4.55 m <sup>2</sup>
<b>Razem</b>	<b>41.24 m<sup>2</sup></b>
+balkon	3.75 m <sup>2</sup>

### Rzut kondygnacji **Piętro 1**



### Plan osiedla **Budynek 3-B**



U nas nigdy nie płacisz za powierzchnię pod ścianami działowymi.