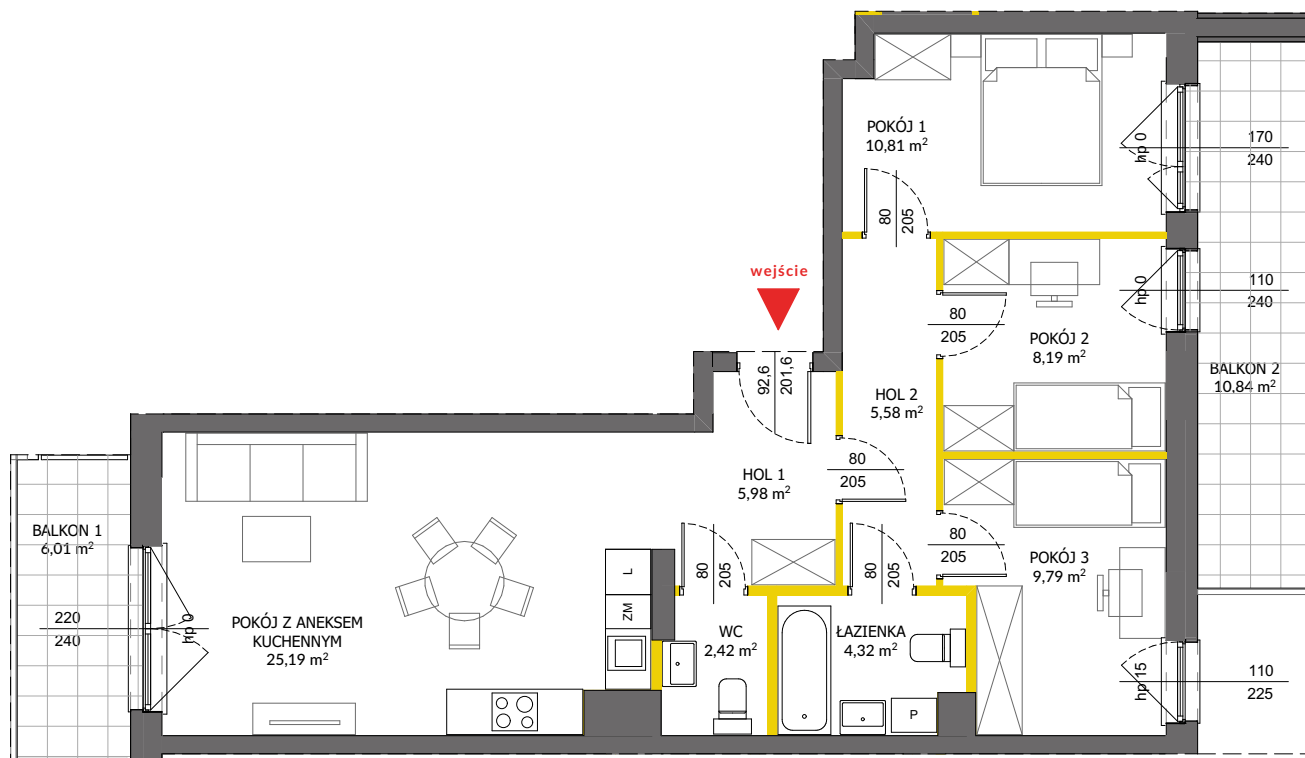




data sporządzenia karty 17.12.2020

LOKAL NR 67

PIĘTRO	4
POW. UŻYTKOWA	75,02 m <sup>2</sup>
POKOJE	4
KLATKA	2

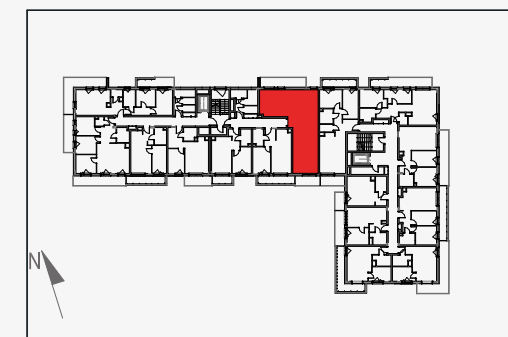


HOL 1	5,98 m <sup>2</sup>
HOL 2	5,58 m <sup>2</sup>
POKÓJ Z ANEKSEM KUCHENNYM	25,19 m <sup>2</sup>
POKÓJ 1	10,81 m <sup>2</sup>
POKÓJ 2	8,19 m <sup>2</sup>
POKÓJ 3	9,79 m <sup>2</sup>
ŁAZIENKA	4,32 m <sup>2</sup>
WC	2,42 m <sup>2</sup>

BALKON 1	6,01 m <sup>2</sup>
BALKON 2	10,84 m <sup>2</sup>

POWIERZCHNIA POD ŚCIANKAMI DZIAŁOWYMI NADAJĄCYMI SIĘ DO DEMONTAŻU	2,74 m <sup>2</sup>
---	---------------------

POŁOŻENIE LOKALU W BUDYNKU



LEGENDA:

- ścianki działowe nadające się do demontażu
- ścianki obudowy pionów instalacyjnych



Na podstawie art. 26 ustawy z dnia 13 lutego 2020 roku o zmianie ustawy - Prawo budowlane oraz niektórych innych ustaw, dokumentacja projektowa została sporządzona w oparciu o przepisy w brzmieniu obowiązującym do dnia 19 września 2020 roku, w konsekwencji czego pomiar powierzchni dokonany został według Polskiej Normy PN-ISO 9836:1997. Powierzchnię użytkową wskazano w stanie wykończonym, z uwzględnieniem tynków. Wymiary liniowe pomieszczeń podano w ścianach bez tynków. Do powierzchni użytkowej wlicza się powierzchnię pod ścianami działowymi nadającymi się do demontażu. Instalacja wodna i kanalizacyjna doprowadzona do kuchni, łazienki i WC, zakończona korkami, nie schowana w ścianach. Rozprowadzenie instalacji pod przybory leży po stronie nabywcy. Meble, biały montaż oraz drzwi wewnętrzne nie stanowią elementu wyposażenia lokalu. Deweloper zastrzega sobie możliwość wprowadzenia niewielkich zmian w dalszym etapie inwestycji. Aranżacja lokalu przedstawiona na rysunku jest przykładowa.

MIESZKANIE POWTARZALNE: 53

Adres inwestycji: Warszawa, ul. Łopuszańska

BIURO SPRZEDAŻY

☎ 22 228 66 80