

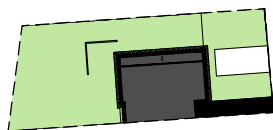
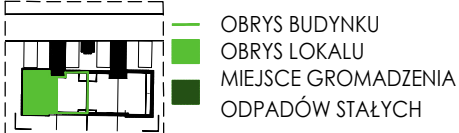
- ŚCIANY DZIAŁOWE
- ŚCIANY KONSTRUKCYJNE

BUDYNEK 9C
LOKAL MIESZKALNY 2
POWIERZCHNIA 99,54 m²
POWIERZCHNIA TARASÓW 4,67 m²
ILOŚĆ POKOI 4

LOKALIZACJA NA TLE INWESTYCJI



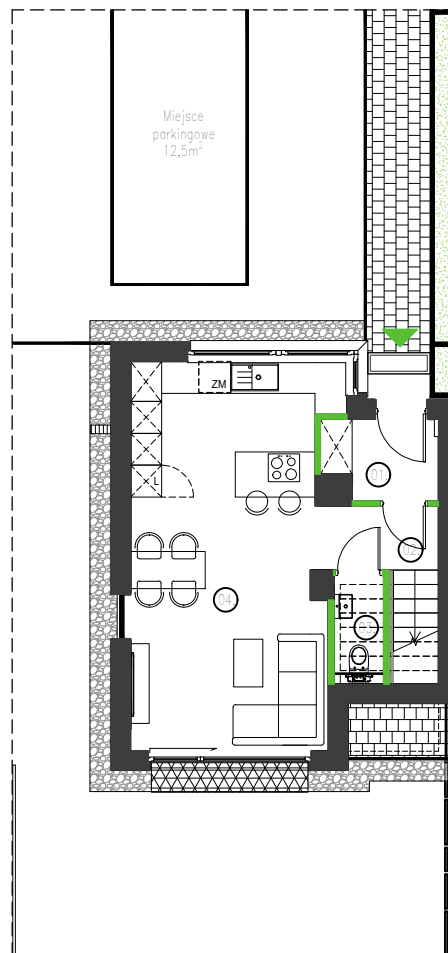
SKALA 1:2000
SCHEMAT OBIEKTU, SKALA 1:1000



LOKAL WRAZ Z TERENEM PRZYLEGŁYM*
SKALA 1:500

* FAKTYCZNY PODZIAŁ TERENU NA ODRĘBNE DZIAŁKI WEDŁUG
ODRĘBNEGO OPRAWOWANIA GEODEZYJNEGO

PARTER

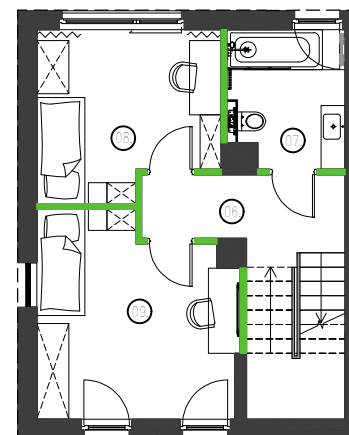


1.	HOL	3,10m ²
2.	KOMUNIKACJA	2,79m ²
3.	WC	1,25m ²
4.	SALON Z ANEKSEM	26,63m ²

ŁĄCZNIE: 33,77m²

POWIERZCHNIA TERENU PRZYLEGŁEGO
PRZY LOKALU: 182,72m²

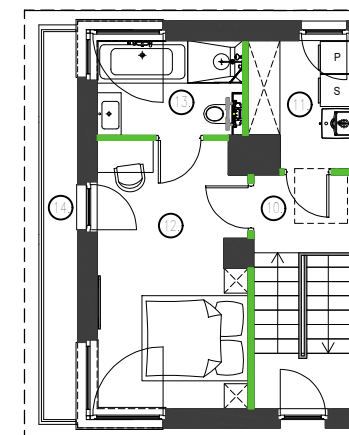
1 PIĘTRO



6.	KOMUNIKACJA	7,98m ²
7.	ŁAZIENKA	5,54m ²
8.	POKÓJ	10,29m ²
9.	POKÓJ	13,49m ²

ŁĄCZNIE: 37,30m²

2 PIĘTRO



10.	KOMUNIKACJA	5,43m ²
11.	PRALNIA/ GARDEROBA	4,35m ²
12.	SYPIALNIA	13,82m ²
13.	ŁAZIENKA	4,87m ²

ŁĄCZNIE: 28,47m²
14. TARAS 4,67m²

ARANŻACJA WNĘTRZA JEST PRZYKŁADOWA

NINIEJSZA OFERTA MA CHARAKTER INFORMACYJNY I NIE STANOWI OFERTY HANDLOWEJ W ROZUMIENIU ART. 66 §1 KODEKSU CYWILNEGO