



NR BUDYNKU:

**3**

KONDYGNACJA:

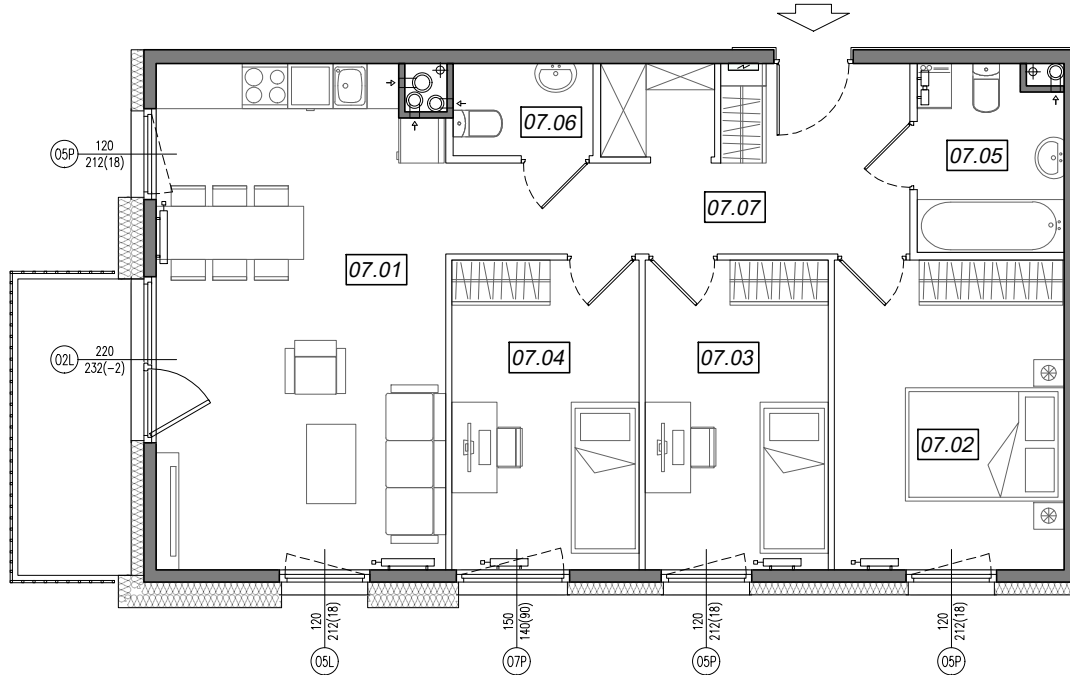
**I PIĘTRO**

NR MIESZKANIA:

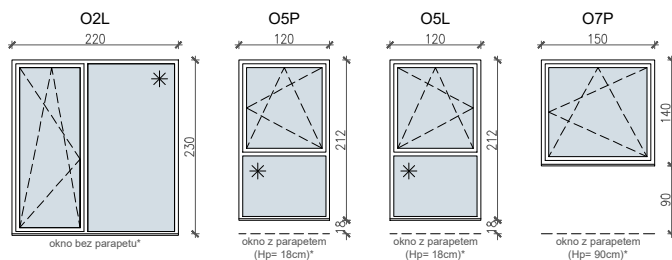
**3.A.07**

POWIERZCHNIA:

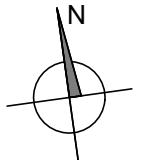
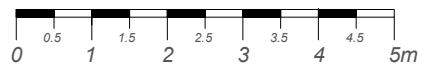
**76.76 m<sup>2</sup>**



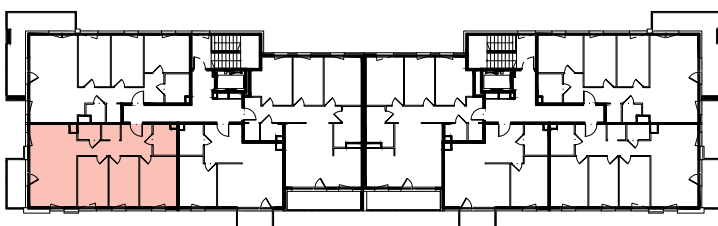
**SCHEMAT OKIEN W WIDOKU  
OD WEWNĄTRZ:**



ściany niedemontowalne  
 ściany możliwe do rearanżacji



**LOKALIZACJA MIESZKANIA:**



| NR                              | POMIESZCZENIE          | POW.                       |
|---------------------------------|------------------------|----------------------------|
| 07.01                           | POKÓJ + ANEKS KUCHENNY | 25.03 m <sup>2</sup>       |
| 07.02                           | SYPIALNIA              | 12.36 m <sup>2</sup>       |
| 07.03                           | SYPIALNIA              | 9.89 m <sup>2</sup>        |
| 07.04                           | SYPIALNIA              | 10.13 m <sup>2</sup>       |
| 07.05                           | ŁAZIENKA               | 4.58 m <sup>2</sup>        |
| 07.06                           | WC                     | 2.23 m <sup>2</sup>        |
| 07.07                           | KOMUNIKACJA + WNEKA    | 12.54 m <sup>2</sup>       |
| <b>POWIERZCHNIA MIESZKANIA:</b> |                        | <b>76.76 m<sup>2</sup></b> |
| <b>POWIERZCHNIA BALKONU:</b>    |                        | <b>5.88 m<sup>2</sup></b>  |

Instalacja kanalizacji sanitarnej może być prowadzona nad poziomem posadzki. Przyłącza instalacji wod-kan mogą być prowadzone natynkowo.

Powierzchnie mieszkań liczone wg. Normy PN-ISO 9836:2015-12 (tolerancja ± 5cm).

Hp - wysokość niewykończonego parapetu mierzona od projektowanego poziomu wykończonej posadzki lokalu (tolerancja ± 2cm).

Przedstawiona aranżacja i wykończenie ma charakter wyłącznie poglądowy i nie stanowi oferty.