

lokal mieszkalny
karta informacyjna inwestycji



MIASTECZKO NOVA OCHOTA 7

data sporządzenia karty 04.02.2022

LOKAL NR 108

PIĘTRO	3
POKOJE	4
KLATKA	4
POW. ROZLICZENIOWA	76,00 m ²
POW. UŻYTKOWA LOKALU	73,28 m ²

HOL	15,05 m ²
POKÓJ Z ANEKSEM KUCHENNYM	21,69 m ²
POKÓJ 1	10,68 m ²
POKÓJ 2	8,89 m ²
POKÓJ 3	8,59 m ²
ŁAZIENKA 1	4,80 m ²
ŁAZIENKA 2	3,58 m ²

BALKON 1	4,83 m ²
BALKON 2	4,50 m ²

POWIERZCHNIA POD ŚCIANKAMI DZIAŁOWYMI NADAJĄCYMI SIĘ DO DEMONTAŻU	2,72 m ²
---	---------------------

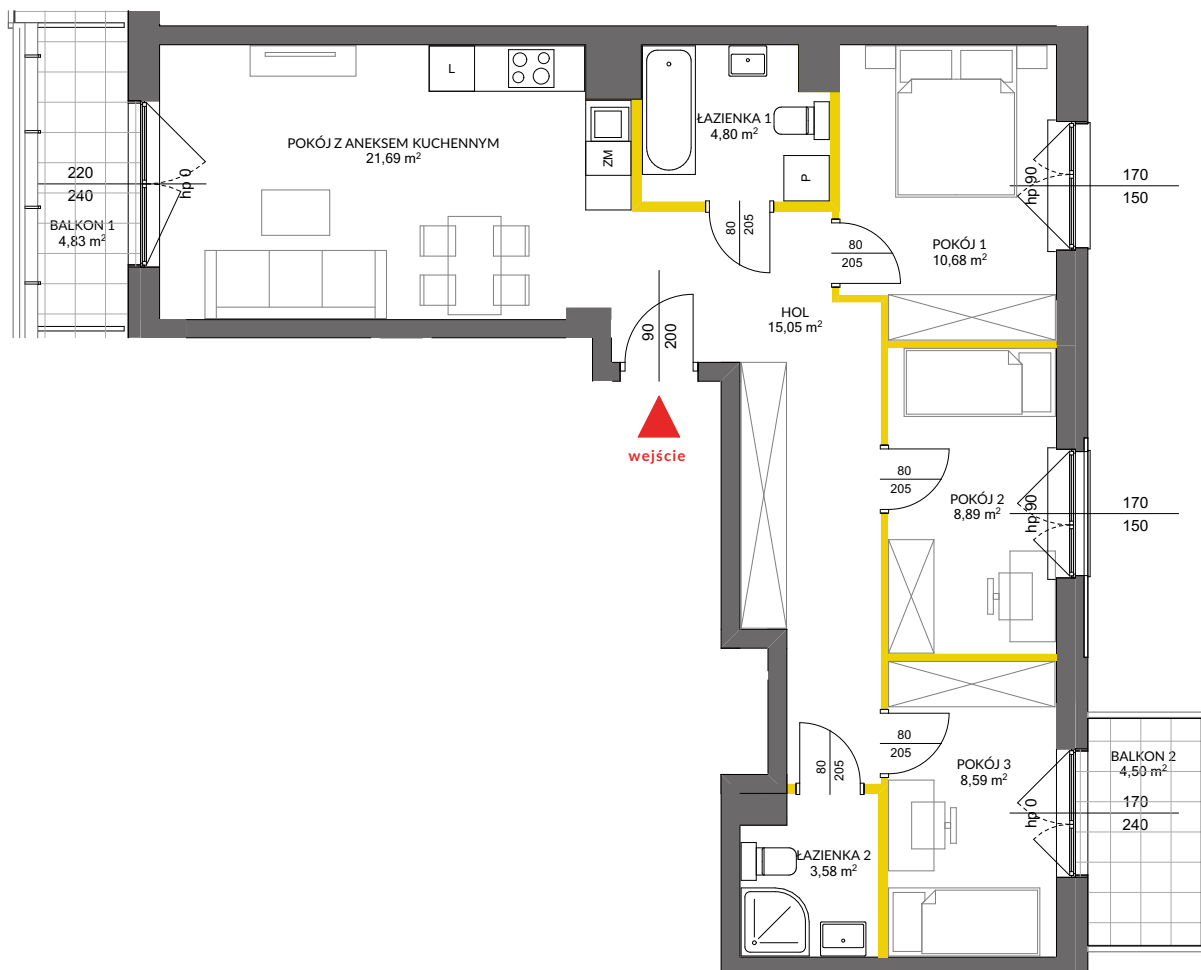
POŁOŻENIE LOKALU W BUDYNKU



Adres inwestycji: Warszawa, ul. Łopuszańska 57

BIURO SPRZEDAŻY

☎ 22 228 66 80



LEGENDA:

- ścianki działowe
- ścianki obudowy pionów instalacyjnych



Powierzchnia lokalu obliczona została zgodnie z Polską Normą PN-ISO 9836:2015-12, powołaną w rozporządzeniu Ministra Transportu, Budownictwa i Gospodarki Morskiej z dnia 11 września 2020 roku w sprawie szczegółowego zakresu i formy projektu budowlanego. Powierzchnia rozliczeniowa lokalu, uwzględniająca powierzchnię pod ściankami działowymi, służy do ustalenia ceny sprzedaży. Powierzchnia użytkowa lokalu służy do celów ewidencyjnych i wieczystoksięgowych. Instalacja wodna i kanalizacyjna doprowadzona do kuchni, łazienki i WC, zakończona korkami, nie schowana w ścianach. Rozprowadzenie instalacji pod przybory leży po stronie Nabywcy. Meble, biały montaż oraz drzwi wewnętrzne nie stanowią elementu wyposażenia lokalu. Deweloper zastrzega sobie możliwość wprowadzenia niewielkich zmian w dalszym etapie inwestycji. Przedstawiona aranżacja lokalu jest przykładowa.