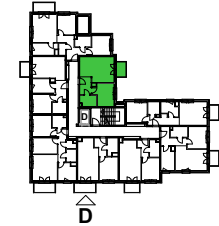


# Malta Point.



BUDYNEK: ZEPHIR  
 KLATKA D  
 PIĘTRO 1  
 MIESZKANIE 12

1. Hall	5,16 m <sup>2</sup>
2. Salon + Aneks	20,82 m <sup>2</sup>
3. Pokój	11,01 m <sup>2</sup>
4. łazienka	4,60 m <sup>2</sup>

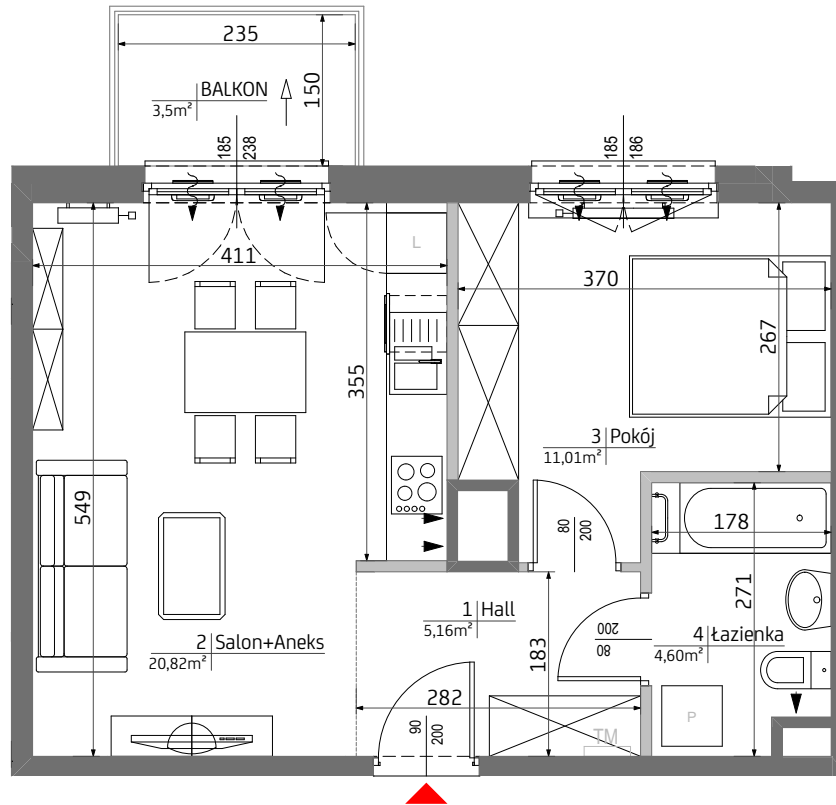
POWIERZCHNIA MIESZKANIA **41,59 m<sup>2</sup>**

UWAGA: Wyposażenie i wykończenie lokalu stanowi przykładową aranżację określającą funkcjonalność mieszkania. Wyposażenie i wielkość zaproponowanych urządzeń ma charakter orientacyjny. Lokalizacja przykładowego wyposażenia i wykończenia powiązana jest z projektowaną infrastrukturą budynku. Zakres wyposażenia i wykończenia lokalu określa umowa nabycia lokalu.

POWIERZCHNIA MIESZKANIA **41,59 m<sup>2</sup>**

POWIERZCHNIA BALKONU **3,5 m<sup>2</sup>**

**2 Pokoje** **1 D 12**



## LEGENDA:



— ŚCIANA Z MOŻLIWOŚCIĄ REARANŻACJI  
 - - - LINIA ROZGRANICZAJĄCA POWIERZCHNIE  
 ◀ OTWÓR/ KRATKA WENTYLACYJNA

□ GRZEJNIKI POKOJOWE  
 U GRZEJNIKI ŁAZIENKOWE

TM TABLICA MIESZKANIOWA  
 NAWIEWNIK OKIENNY

\*Powierzchnia pomieszczeń podana w świetle wykończonych ścian \*\*Karta katalogowa może ulec zmianom w trakcie realizacji inwestycji \*\*\*Ostateczne oznaczenie lokalu może ulec zmianie \*\*\*\*Wymiar okien podano w świetle otworu w murze bez uwzględnienia tolerancji na montaż \*\*\*\*\*Lokalizacja i gabaryty elementów instalacji i wyposażenia lokalu ( w szczególności: grzejników, nawietrzaków okiennych i drzwiowych, tablicy mieszkaniowej, otworów wentylacyjnych itp.) Podane na karcie mają charakter orientacyjny i mogą ulec zmianie w trakcie realizacji inwestycji \*\*\*\*\*Możliwe usytuowanie elementów odwodnienia budynku (np. rzygaczy, przelewów awaryjnych), które nie zostały pokazane na niniejszej karcie \*\*\*\*\*Możliwe wystąpienie różnic poziomu przy wyjściu z lokali na balkon/taras/ogródek \*\*\*\*\*Wymiary drzwi do mieszkań podano w świetle ościeży, wymiary okien i drzwi balkonowych podano w świetle muru.