

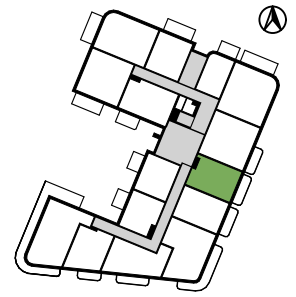


Biuro Sprzedaży - Poznań  
 ul. Ziębicka 14C/1  
 60-164 Poznań  
 tel. 785 054 575,

biuro@drzymaly17.pl

Biuro sprzedaży - Kalisz (Calisia One)  
 ul. Chopina 9 (III piętro)  
 62-800 Kalisz  
 tel. 691 939 393, (62) 500 30 10

m.fornalska@antczak.pl



**PROJ. POW. UŻYTKOWA:** 40,97 m<sup>2</sup>

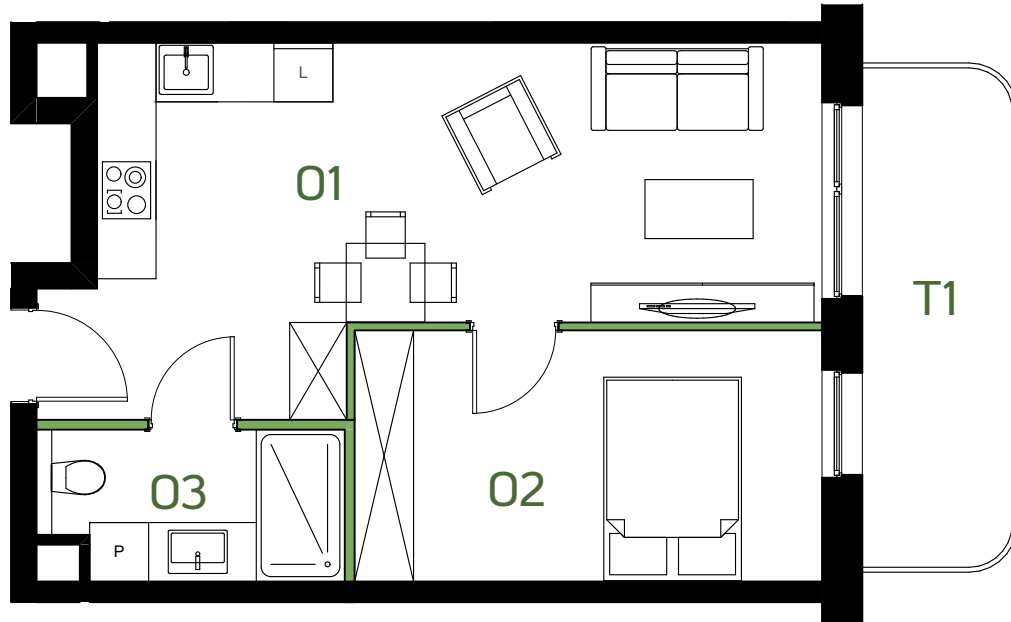
- |    |                           |                      |
|----|---------------------------|----------------------|
| 01 | Salon z aneksem kuchennym | 24,27 m <sup>2</sup> |
| 02 | Łazienka                  | 12,11 m <sup>2</sup> |
| 03 | Pokój                     | 4,59 m <sup>2</sup>  |

Pozostałe powierzchnie związane z lokalem\*

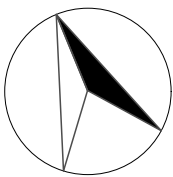
- |    |       |                         |
|----|-------|-------------------------|
| T1 | Taras | ok. 6,65 m <sup>2</sup> |
|----|-------|-------------------------|

**POZIOM:** 0 / PARTER

**LOKAL:** M.04



drzymaly17.pl



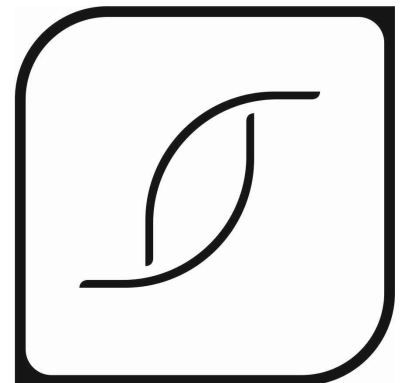
\* wskazane powierzchnie nie podlegają opomiarowaniu powykonawczym i mogą nieznacznie odbiegać od projektowanych



Ściany bez możliwości rozbiorki



Ściany z możliwością rozbiorki / przesunięcia



**DRZYMAŁY 17**

UWAGA: RYSUNKI MAJĄ CHARAKTER POGLĄDOWY I MOGĄ ODBIEGAĆ OD REALIZACJI, KARTĘ NALEŻY ROZPATRYWAĆ ŁĄCZNIE Z PROJEKTEM WYKONAWCZYM, POMIARY POD ZAMÓWIENIE URZĄDZEŃ, NALEŻY DOKONAĆ "Z NATURY". PODANE DANE POWIERZCHNIOWE DOTYCZĄ STANU WG NORMY PN-ISO 9836:2015-12 Z PROJEKTU. DOCELOWE POWIERZCHNIE MOGĄ ODBIEGAĆ OD PROJEKTOWANYCH DO 2 %. WYMIARY ORAZ PODZIAŁY OKIEN / DRZWI BALKONOWYCH OPISANE SĄ SCHEMATYCZNIE, POWIERZCHNIE TARASÓW, BALKONÓW I OGRÓDKÓW NIE PODLEGAJĄ POMIAROM POWYKONAWCZYM, POWIERZCHNIE TE SĄ POGLĄDOWE, ARANŻACJA LOKALU, W TYM LOKALIZACJA URZĄDZEŃ I MEBLI JEST POGLĄDOWA - W/W ELEMENTY MOGĄ ODBIEGAĆ OD REALIZACJI.