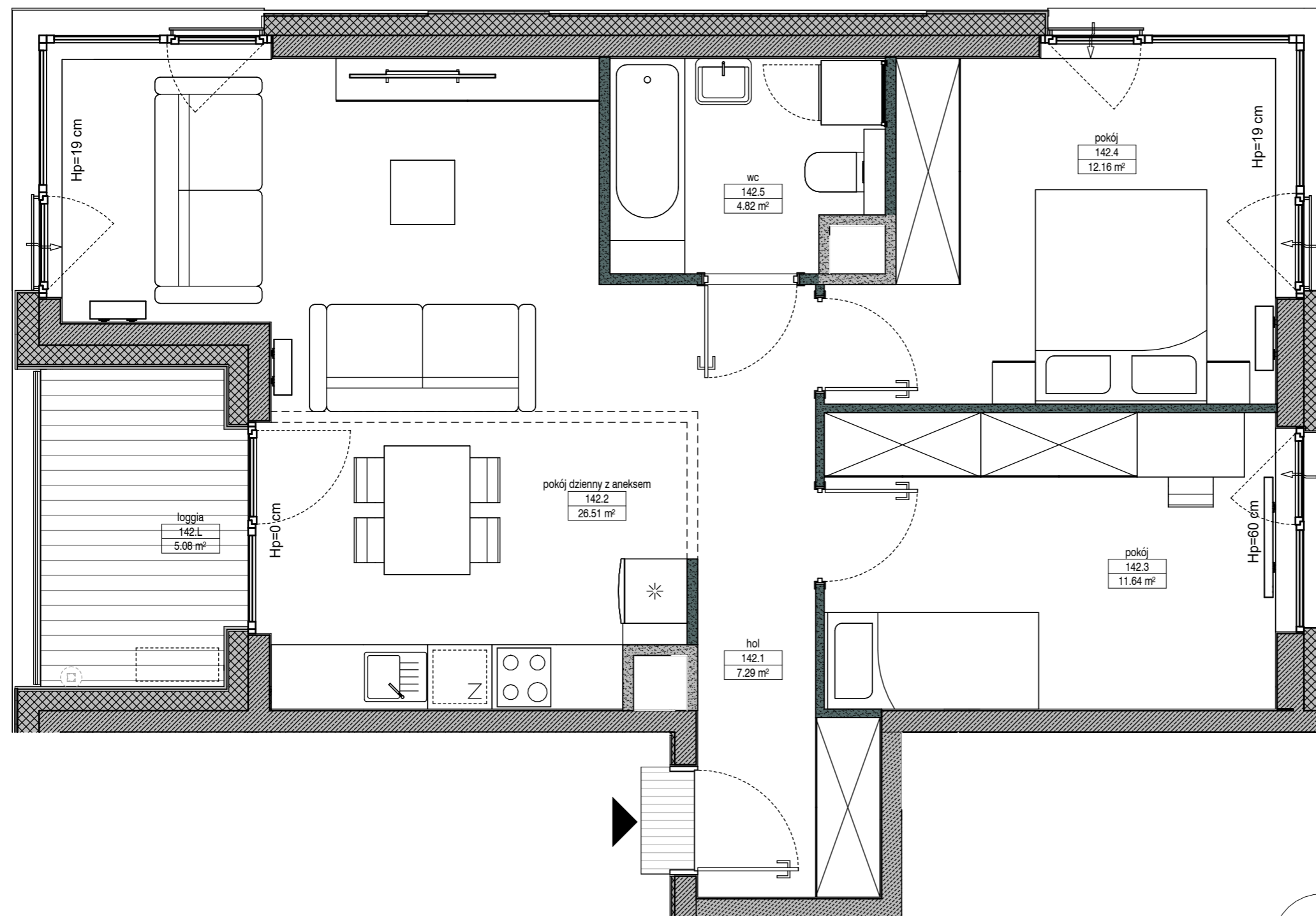


LICZBA POKOI 3  
 METRAŻ 62.42 m<sup>2</sup>  
 PIĘTRO 2



01 Hol / Holl	7.29 m <sup>2</sup>
02 Pokój dzienny z aneksem / Living room with kitchen	26.51 m <sup>2</sup>
03 Pokój / Bedroom	11.64 m <sup>2</sup>
04 Pokój / Bedroom	12.16 m <sup>2</sup>
05 WC / Toilet	4.82 m <sup>2</sup>

L Loggia / Loggia 5.08 m<sup>2</sup>

ŚCIANKI DZIAŁOWE O POWIERZCHNI 1.33 m<sup>2</sup> NADAJĄCE SIĘ DO DEMONTAŻU

### RZUT KONDYGNACJI Z ZAZNACZONYM LOKALEM MIESZKALNYM



Ściany konstrukcyjne i kominy - elementy stałe  
 Ściany działowe nadające się do demontażu.  
 Symbol jednostki zewnętrznej klimatyzacji- po stronie kupującego

0 1 2 3 4 5 m

#### UWAGA:

- W toku realizacji prac mogą wystąpić zmiany w stosunku do informacji zawartych na kartach katalogowych, w tym w powierzchniach, wymiarach, usytuowaniu elementów i punktów instalacyjnych. Podane wymiary są wymiarami w świetle pionowych przegród w stanie surowym.
- Powierzchnie liczone są według normy PN-ISO 9836:2015-12 dla wymiarów lokalu w stanie wykończonym. Do powierzchni lokalu nie wlicza się powierzchni pod ścianami działowymi nadającymi się do demontażu.
- Przedstawiona aranżacja, w tym drzwi wewnętrzne, umeblowanie, ceramika sanitarna, sprzęt AGD i RTV, ma charakter przykładowy i nie stanowi wyposażenia nabywanego lokalu. Pomiarów pod zakup mebli, urządzeń i wyposażenia należy dokonywać z natury, po zakończeniu realizacji.

FOLLOW US

facebook.com/YITpolska

instagram.com/yitpolska



yit.pl