

NR BUDYNKU

6

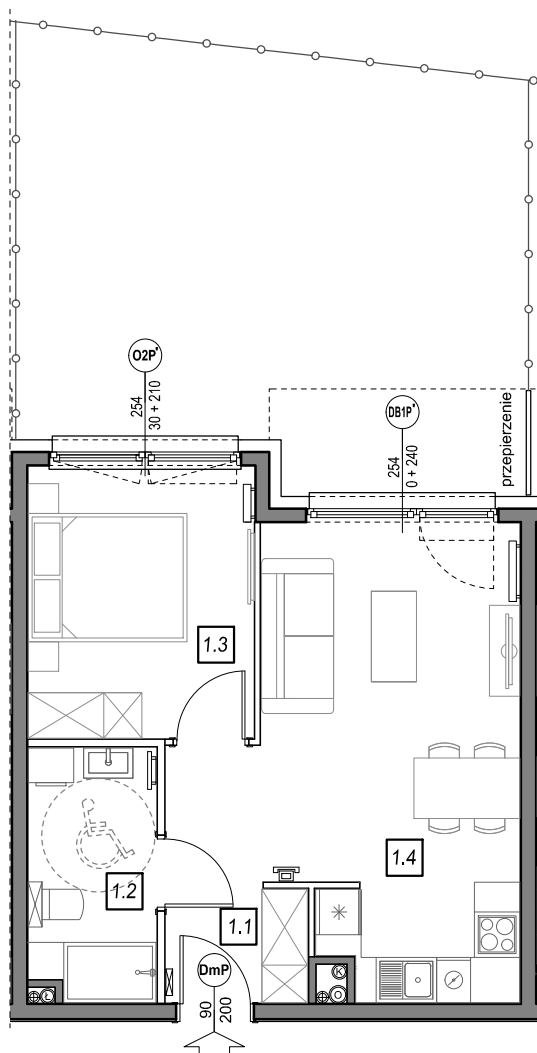
PARTER

NR MIESZKANIA:

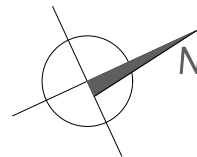
6.A.4

POWIERZCHNIA:

41,91 m²



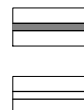
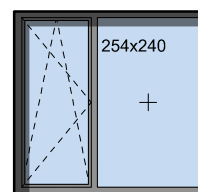
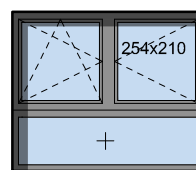
UWAGA
mieszkanie dostosowane do potrzeb osoby niepełnosprawnej (poruszającej się na wózku)
- drzwi zwiększone do szer. 90cm w świetle,
- obniżone klamki do okien,
- domofon na wysokości max. 120cm



STOLARKA OKIENNA:

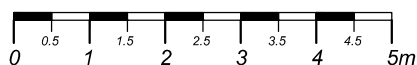
O2P'

DB1P'



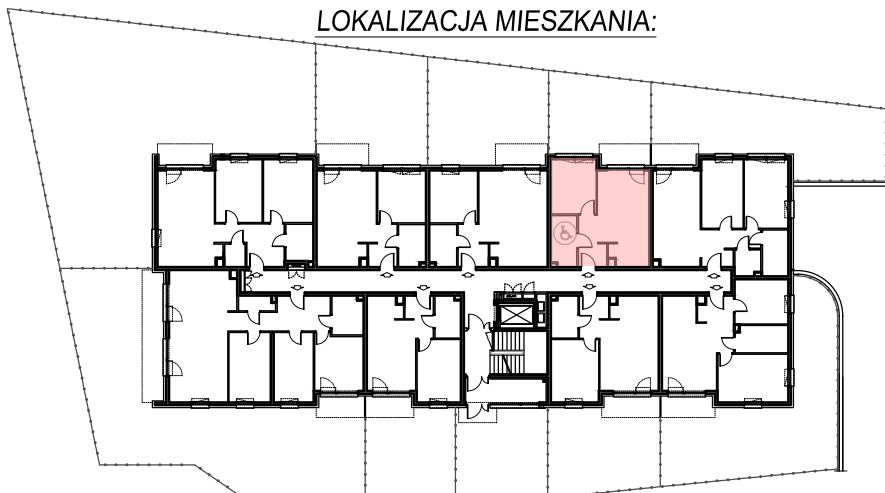
ściany niedemontowalne

ściany możliwe do rearanżacji



m	POMIESZCZENIE	POW.
1.1	KOMUNIKACJA	5,30 m ²
1.2	ŁAZIENKA	5,63 m ²
1.3	SYPIALNIA	10,78 m ²
1.4	SALON + ANEKS	20,20 m ²
POWIERZCHNIA MIESZKANIA:		41,91 m²
POWIERZCHNIA OGRODU:		37,30 m²

LOKALIZACJA MIESZKANIA:



Instalacja kanalizacji sanitarnej może być prowadzona nad poziomem posadzki. Przyłącza instalacji wod-kan mogą być prowadzone natynkowo.

Powierzchnie mieszkań liczone wg. Normy PN-ISO-9836:1997, w świetle ścian niedemontowalnych i osiach ścian działowych (tolerancja ± 5cm)

Przedstawiona aranżacja i wykończenie ma charakter wyłącznie poglądowy i nie stanowi oferty.