

45

mieszkanie **3 pokoje
z kuchnią**

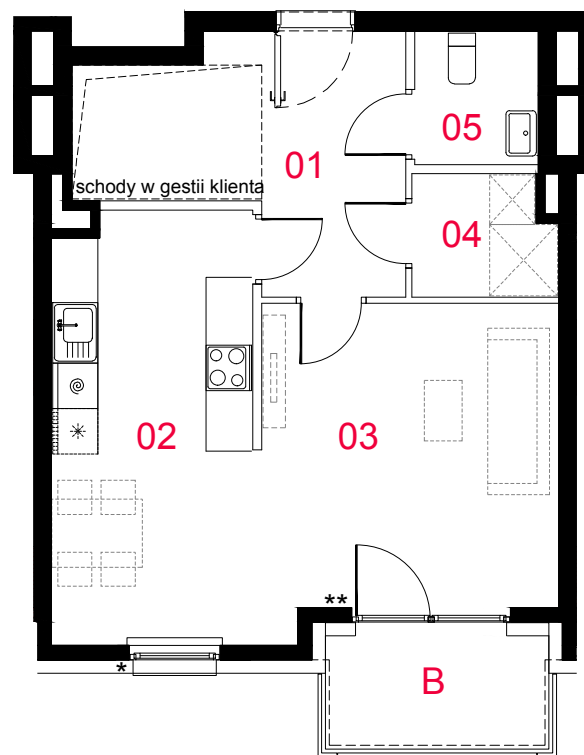
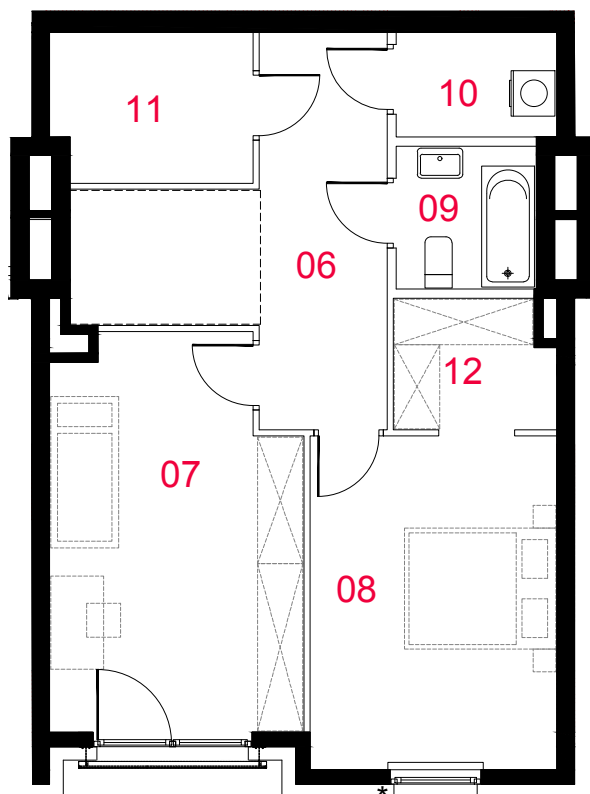
klatka **A**
nr lokalu **45**
piętro **7/8**
kondygnacja **8/9**
balkon/loggia/dach użytkowy **4,28 / - / -**

pow. użytkowa 101,98 m²
pow. pod ściankami nadającymi się pod demontaż 4,92 m²
powierzchnia lokalu 106,90 m²

Powierzchnia lokalu obejmuje: (1) określenie projektowanej powierzchni użytkowej wg normy PN-ISO 9836:2015-12 oraz (2) powierzchnię elementów nadających się do demontażu.
Szczegółowe zasady ustalenia powierzchni lokalu po jego wybudowaniu określa umowa. Powierzchnia lokalu może ulec zmianom w przypadkach określonych umową.
Aranżacja ma charakter przykładowy, umebłowanie nie stanowi wyposażenia lokalu

oznaczenia pomieszczeń

01 korytarz	11,33 m ²
02 kuchnia	15,21 m ²
03 salon	15,79 m ²
04 garderoba	2,87 m ²
05 wc	2,79 m ²
06 komunikacja	8,69 m ²
07 pokój	16,37 m ²
08 pokój	14,18 m ²
09 łazienka	3,39 m ²
10 pralnia	2,84 m ²
11 garderoba	5,07 m ²
12 garderoba	3,45 m ²



skala 1: 100

- ** okno z progiem
- * h otwierania okna =1,10m od posadzki
- ściany działowe nadające się do demontażu
- konstrukcja i szachty instalacyjne