

# 2 pokoje z aneksem | 38.57 m<sup>2</sup>

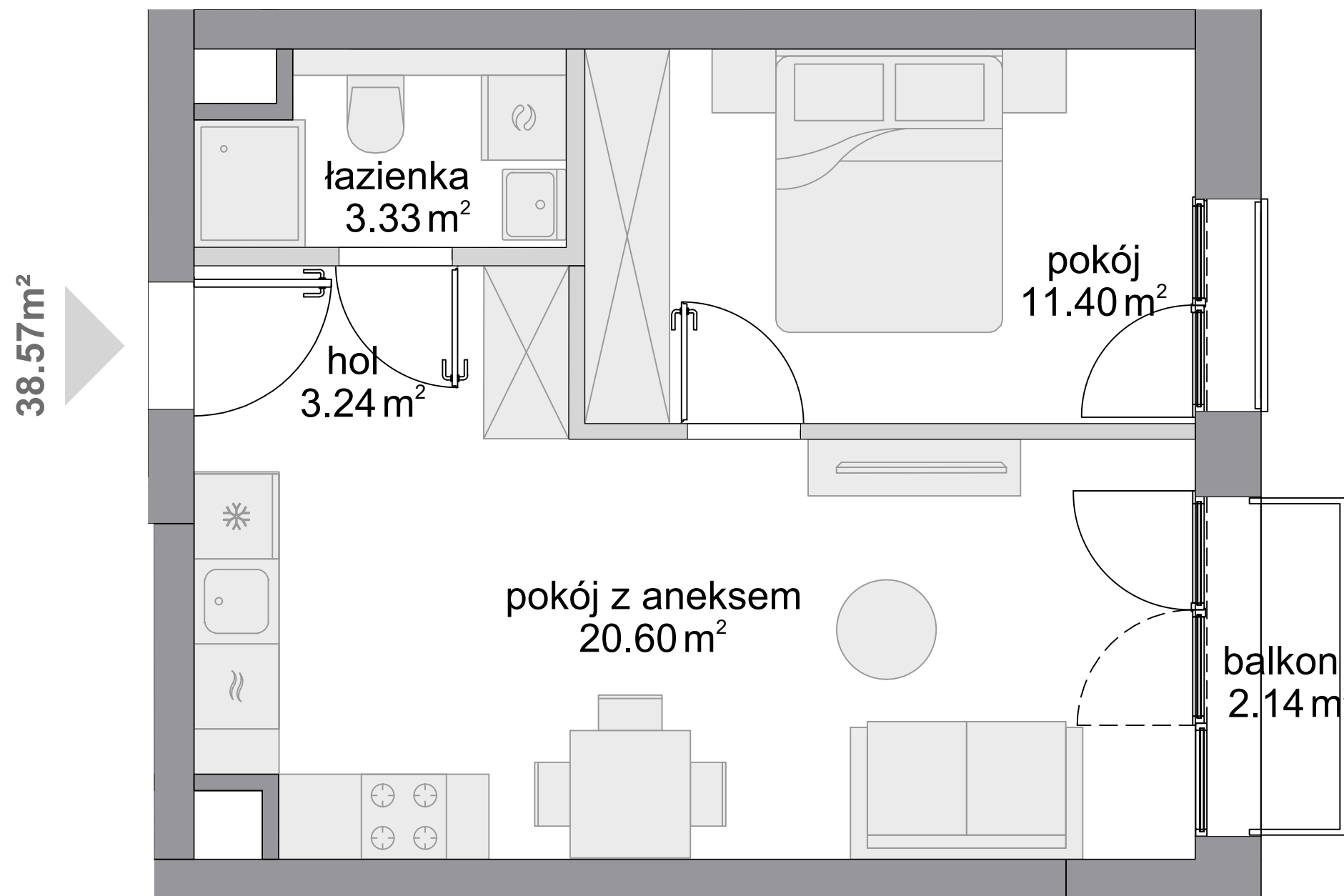
Budynek **A**  
Mieszkanie **195**  
Piętro **2**  
Liczba pokoi **2**

## Zestawienie powierzchni

|                         |                      |
|-------------------------|----------------------|
| Powierzchnia użytkowa   | 38.57 m <sup>2</sup> |
| Pow. ścian do demontażu | 1.16 m <sup>2</sup>  |
| Powierzchnia łączna     | 39.73 m <sup>2</sup> |

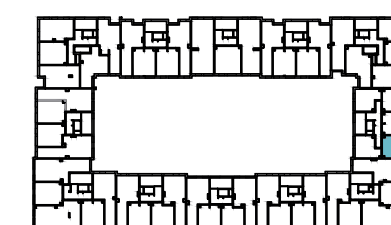
## Zestawienie pomieszczeń

|                 |                      |
|-----------------|----------------------|
| hol             | 3.24 m <sup>2</sup>  |
| pokój z aneksem | 20.60 m <sup>2</sup> |
| łazienka        | 3.33 m <sup>2</sup>  |
| pokój           | 11.40 m <sup>2</sup> |
| balkon          | 2.14 m <sup>2</sup>  |

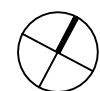


## Schemat budynku

ul. Posag 7 Panien



ul. Karola Taylora



SKALA:



■ ściany niedemontowalne

■ ściany z możliwością demontażu



KARTA KATALOGOWA OPRACOWANA NA PODSTAWIE PROJEKTU BUDOWLANEGO, W LOKALACH MOGĄ WYSTĄPIĆ ZMIANY WPROWADZONE NA ETAPIE PROJEKTU WYKONAWCZEGO. WYMIARY I POWIERZCHNIE SĄ LICZONE WEDŁUG ROZPORZĄDZENIA MINISTRA ROZWOJU Z DNIA 11 WRZEŚNIA 2020 R. W SPRAWIE SZCZEGÓŁOWEGO ZAKRESU I FORMY PROJEKTU BUDOWLANEGO, ZGODNIE Z ZASADAMI ZAWARTYMI W POLSKIEJ NORMIE PN-ISO 9836:2022-07. OSTATECZNA POWIERZCHNIA ZOSTANIE OBLICZONA NA PODSTAWIE POMIARU POWYKONAWCZEGO, ZGODNIE Z POWYŻEJ WYMIENIONĄ NORMĄ. ARANŻACJA MIESZKANIA (T.J. DRZWI WEWNĘTRZNE, MEBLE, SPRZĘT AGD I RTV) MA CHARAKTER POGLĄDOWY I NIE STANOWI WYPOSAŻENIA LOKALU W STANDARDZIE OFEROWANYM DO SPRZEDAŻY. POMIARÓW POD ZAKUP MEBLI URZĄDZEŃ I WYPOSAŻENIA NALEŻY DOKONAĆ Z NATURY, PO ZAKOŃCZENIU REALIZACJI.