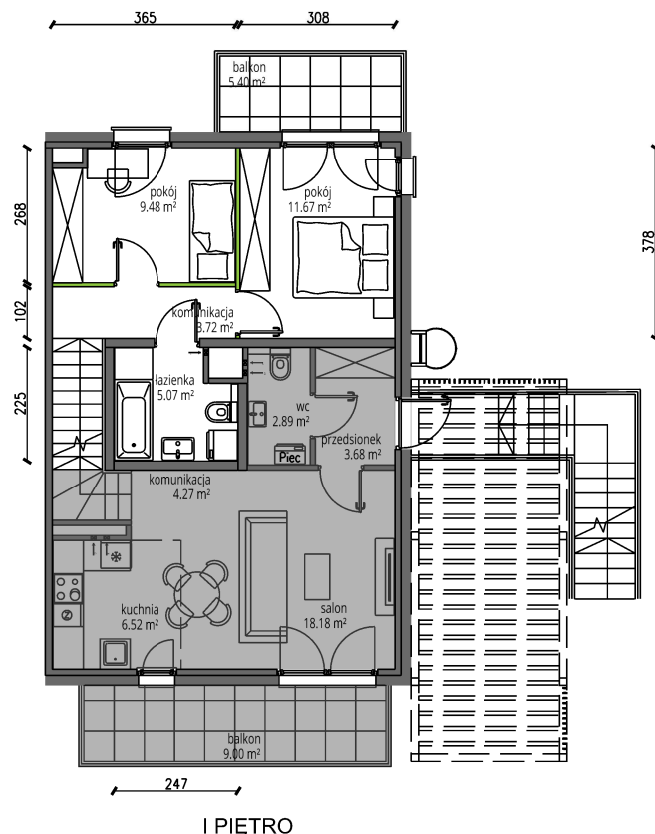
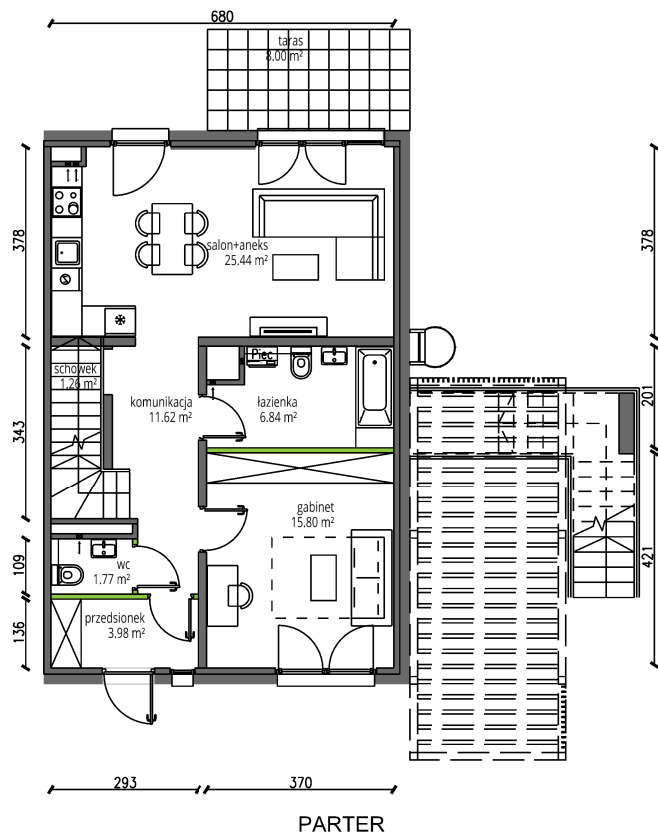


Rokokowa Vita.

B17.L1

Powierzchnia **96.65 m²**



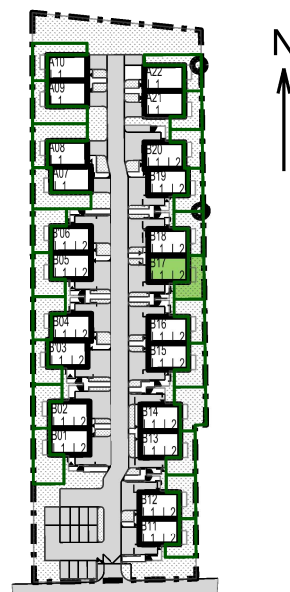
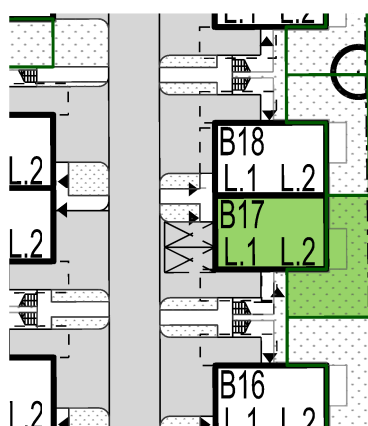
ARANŻACJA JEST PRZYKŁADOWA

Lokalizacja działki

Plan osiedla

Powierzchnia użytkowa

PARTER	
01. przedsionek	3.98m ²
02. salon+aneks	25.44m ²
03. gabinet	15.80m ²
04. łazienka	6.84m ²
05. wc	1.77m ²
06. schowek	1.26m ²
07. komunikacja	11.62m ²
I PIĘTRO	
08. pokój	11.67m ²
09. pokój	9.48m ²
10. łazienka	5.07m ²
11. komunikacja	3.72m ²
RAZEM	
+ogródek	67.01m ²
+taras	8.00m ²
+balkon	5.40m ²



U nas nigdy nie płacisz za powierzchnie pod ściankami działowymi

Powierzchnia (bez ścian działowych)	96.65 m ²
 Powierzchnia pod ścianami działowymi	1.04 m ²

Powierzchnia użytkowa wg PN-ISO 9836:2015-12