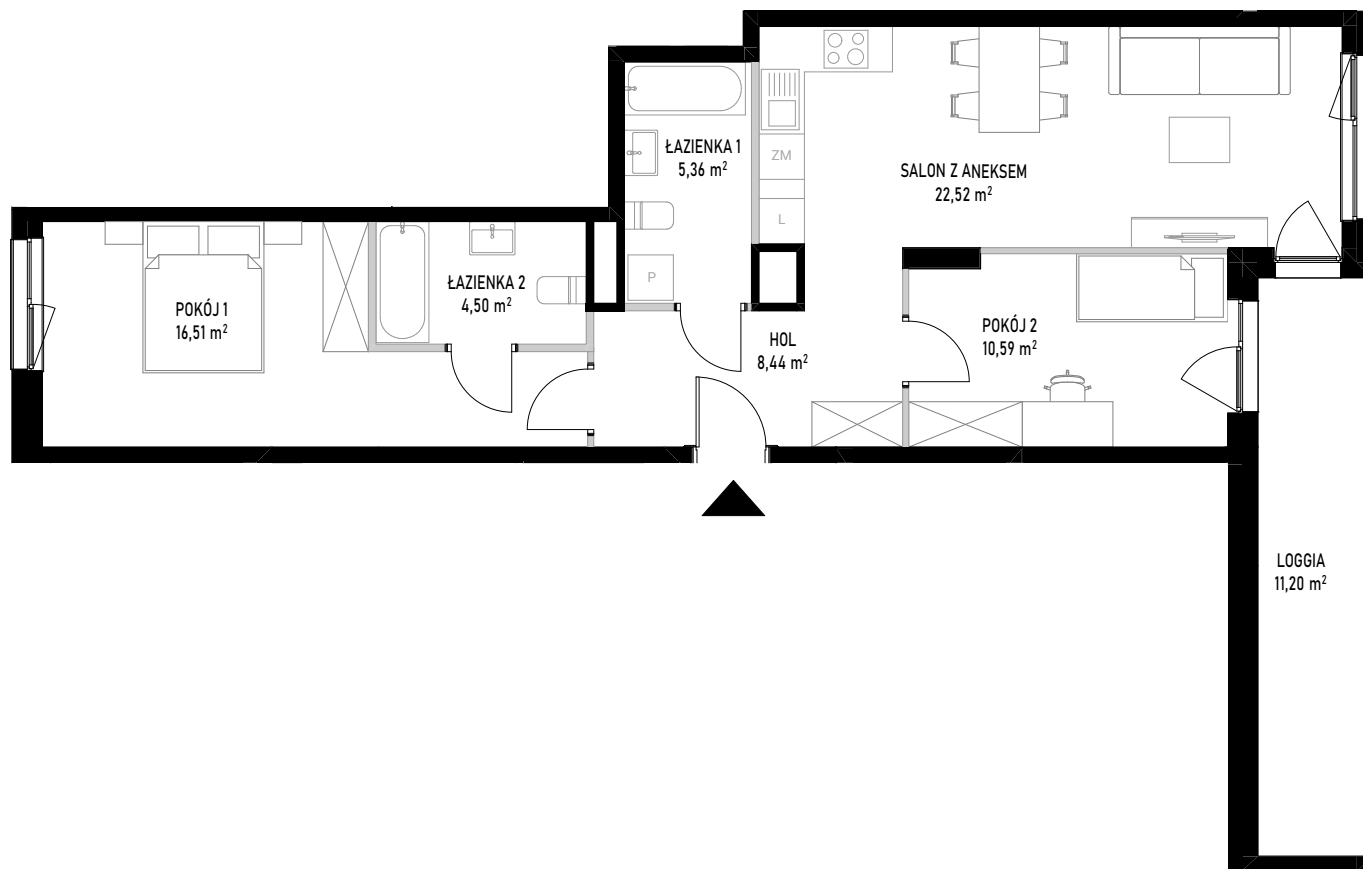


MIESZKANIE A 29



ściany bez możliwości rozbiórki
 ściany z możliwością rozbiórki

SKALA 1:100

0 1 2 3 4 [m]

Powierzchnia użytkowa lokalu określona jest na podstawie Rozporządzenia Ministra Rozwoju z dnia 11 września 2020 roku w sprawie szczegółowego zakresu i formy projektu budowlanego oraz przy uwzględnieniu treści Polskiej Normy PN-ISO 9836:2022-07. Karta lokalowa ma znaczenie poglądowe i przedstawia przykładową aranżację lokalu. Karta lokalowa została opracowana na podstawie projektu wykonawczego. W toku dalszego projektowania, budowy lub zmian lokatorskich, mogą nastąpić zmiany w stosunku do informacji zawartych w karcie lokalowej. Informacje zawarte w karcie lokalowej nie stanowią oferty handlowej w rozumieniu przepisów kodeksu cywilnego.

WITOSA PARK



NUMER MIESZKANIA 29

BUDYNEK	POKOJE	PIĘTRO	KLATKA
A	3	9	1
SALON Z ANEKSEM			22,52 m ²
POKÓJ 1			16,51 m ²
POKÓJ 2			10,59 m ²
ŁAZIENKA 1			5,36 m ²
ŁAZIENKA 2			4,50 m ²
HOL			8,44 m ²
POW. UŻYTKOWA			67,92 m²
POW. ŚCIAN DO DEMONTAŻU			1,47 m ²
POW. SPRZEDAŻY			69,39 m²
LOGGIA			11,20 m ²

INWESTOR:

budimex

BIURO SPRZEDAŻY:

WITOSA PARK
 ul. Piątkowska 165,
 60-650 Poznań
 +48 535 455 555
www.witosa-park.pl