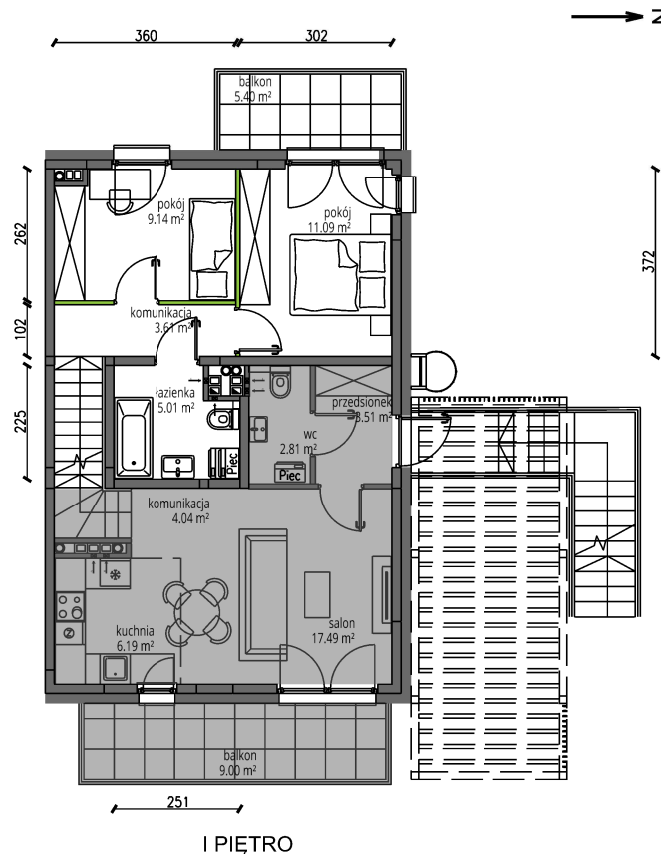
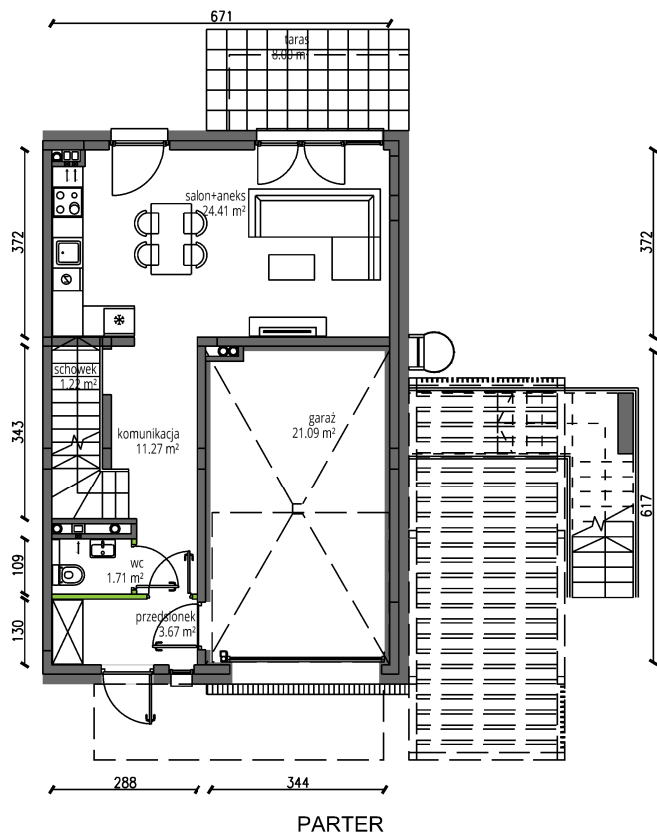


Rokokowa Vita.

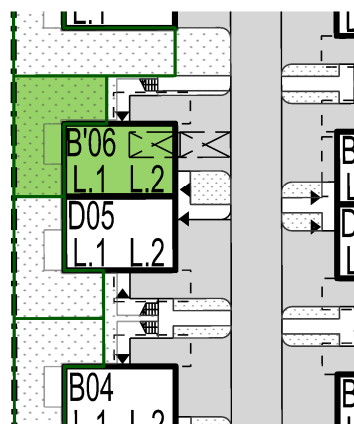
B'06.L1

Powierzchnia **92.22 m²**

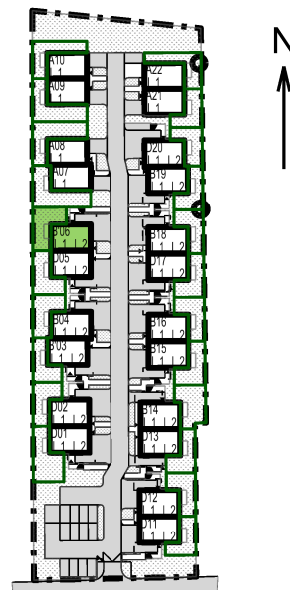


ARANŻACJA JEST PRZYKŁADOWA

Lokalizacja działki



Plan osiedla



Powierzchnia użytkowa

PARTER		63,37m²
01.	przedsionek	3.67m ²
02.	salon+aneks	24.41m ²
03.	wc	1.71m ²
04.	schowek	1.22m ²
05.	komunikacja	11.27m ²
06.	garaż	21.09m ²
I PIĘTRO		28,85m²
07.	pokój	11.09m ²
08.	pokój	9.14m ²
09.	łazienka	5.01m ²
10.	komunikacja	3.61m ²
RAZEM		92,22m²
	+ogródek	78.63m ²
	+taras	8.00m ²
	+balkon	5.40m ²

U nas nigdy nie płacisz za powierzchnie pod ściankami działowymi

Powierzchnia (bez ścianek działowych) 92.22 m²

Powierzchnia pod ściankami działowymi 0.66 m²

Powierzchnia użytkowa wg PN-ISO 9836:2015-12