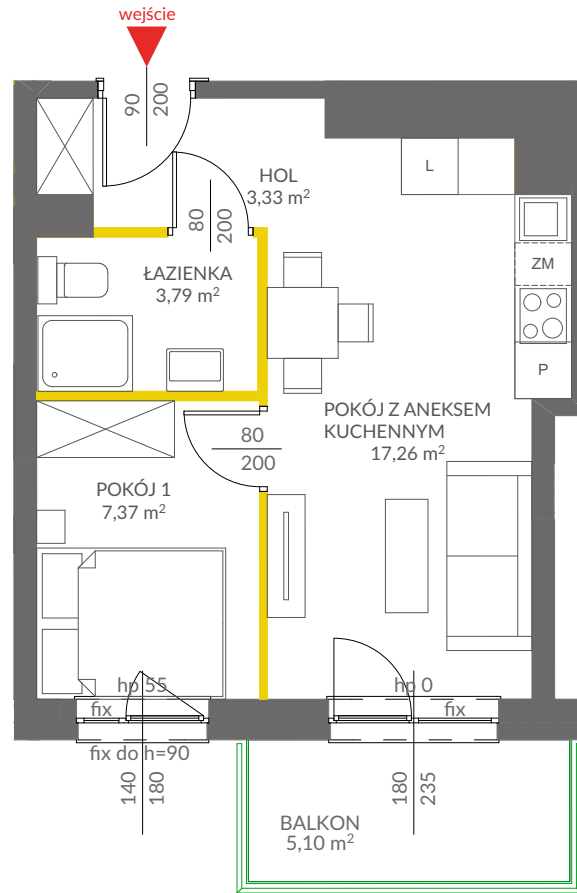


lokal mieszkalny

karta informacyjna inwestycji



LEGENDA:

— ścianki działowe nadające się do demontażu

— ściany obudowy pionów instalacyjnych



Powierzchnia lokalu obliczona została zgodnie z Polską Normą PN-ISO 9836:2015-12, powołaną w rozporządzeniu Ministra Rozwoju z dnia 11 września 2020 roku w sprawie szczegółowego zakresu i formy projektu budowlanego. Powierzchnia rozliczeniowa lokalu, uwzględniająca powierzchnię pod ściankami działowymi, służy do ustalenia ceny sprzedaży. Powierzchnia użytkowa lokalu służy do celów ewidencyjnych i wieczystoksięgowych. Instalacja wodna i kanalizacyjna doprowadzona do kuchni, łazienki i WC, zakończona korkami, nie schowana w ścianach. Rozprowadzenie instalacji pod przybory leży po stronie Nabywcy. Meble, biały montaż oraz drzwi wewnętrzne nie stanowią elementu wyposażenia lokalu. Deweloper zastrzega sobie możliwość wprowadzenia niewielkich zmian w dalszym etapie inwestycji. Przedstawiona aranżacja lokalu jest przykładowa. Wymiary okienne podane są w świetle muru od strony zewnętrznej.

VICTORIA 2019



data sporządzenia karty 21/10/2024

LOKAL NR 115

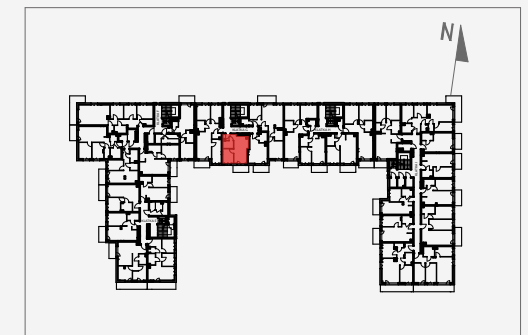
PIĘTRO	2
POKOJE	2
KLATKA	G
POWIERZCHNIA ROZLICZENIOWA	32,59 m ²
POWIERZCHNIA UŻYTKOWA	31,75 m ²

HOL	3,33 m ²
ŁAZIENKA	3,79 m ²
POKÓJ 1	7,37 m ²
POKÓJ Z ANEKSEM KUCHENNYM	17,26 m ²

POWIERZCHNIA POD ŚCIANKAMI DZIAŁOWYMI	0,84 m ²
--	---------------------

BALKON	5,10 m ²
--------	---------------------

POŁOŻENIE LOKALU W BUDYNKU A



MIESZKANIE POWTARZALNE: 111

Adres inwestycji: Warszawa, ul. Marii Callas 18A

BIURO SPRZEDAŻY

☎ 22 113 95 15