

VILLA

52.20m²

powierzchnia
użytkowa
netto

Jednopoziomowe mieszkanie z balkonem,
3-pokojowe, 1 piętro

R/V-28 / 7

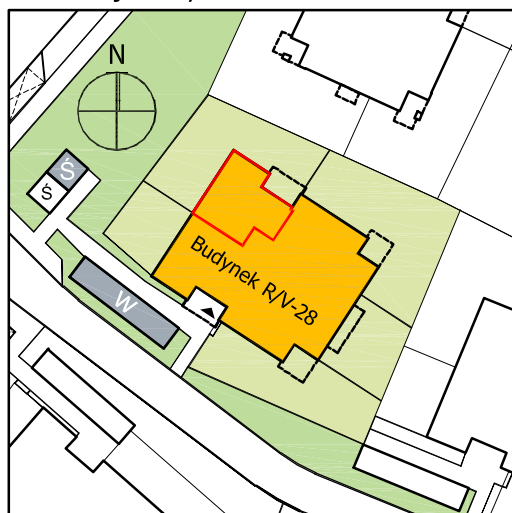
oś. Dąbrówka - Leśna Polana, Dopiewiec






www.dabrowka.com.pl

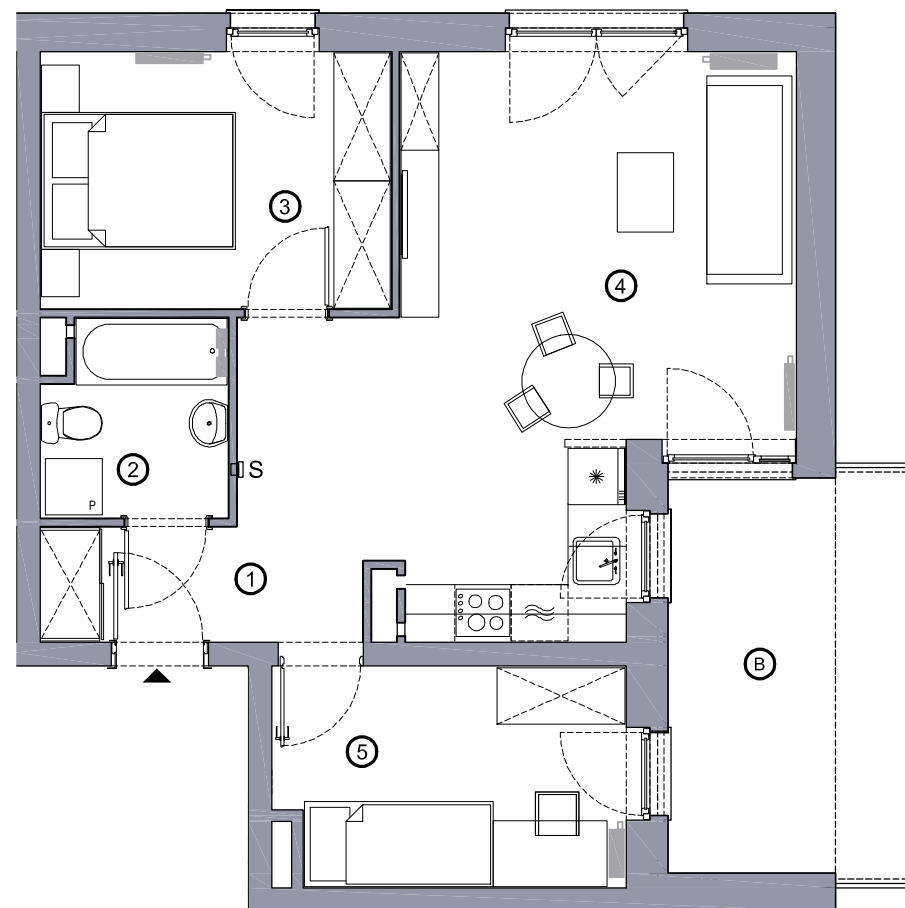


①	Korytarz	4.07 m ²
②	Łazienka	3.89 m ²
③	Sypialnia 01	9.96 m ²
④	Pokój dzienny z aneksem kuchennym	25.96 m ²
⑤	Sypialnia 02	8.32 m ²
B	Balkon	10.75 m ²

Lokalizacja budynku VILLA R/V-28



-  Lokalizacja mieszkania w budynku
-  Wejście do budynku
-  Parking
-  Wiata śmietnikowa
-  Wiata na rowery



Niniejsze informacje, w tym wymiary mają charakter poglądowy i mogą nieznacznie odbiegać od ostatecznego projektu realizacyjnego

Biuro sprzedaży
ul. Promenada 5, Dopiewiec
tel. [61] 890 12 12
e-mail: linea@dabrowka.com.pl

 **Linea**
SIŁA MIASTOTWÓRCZA