

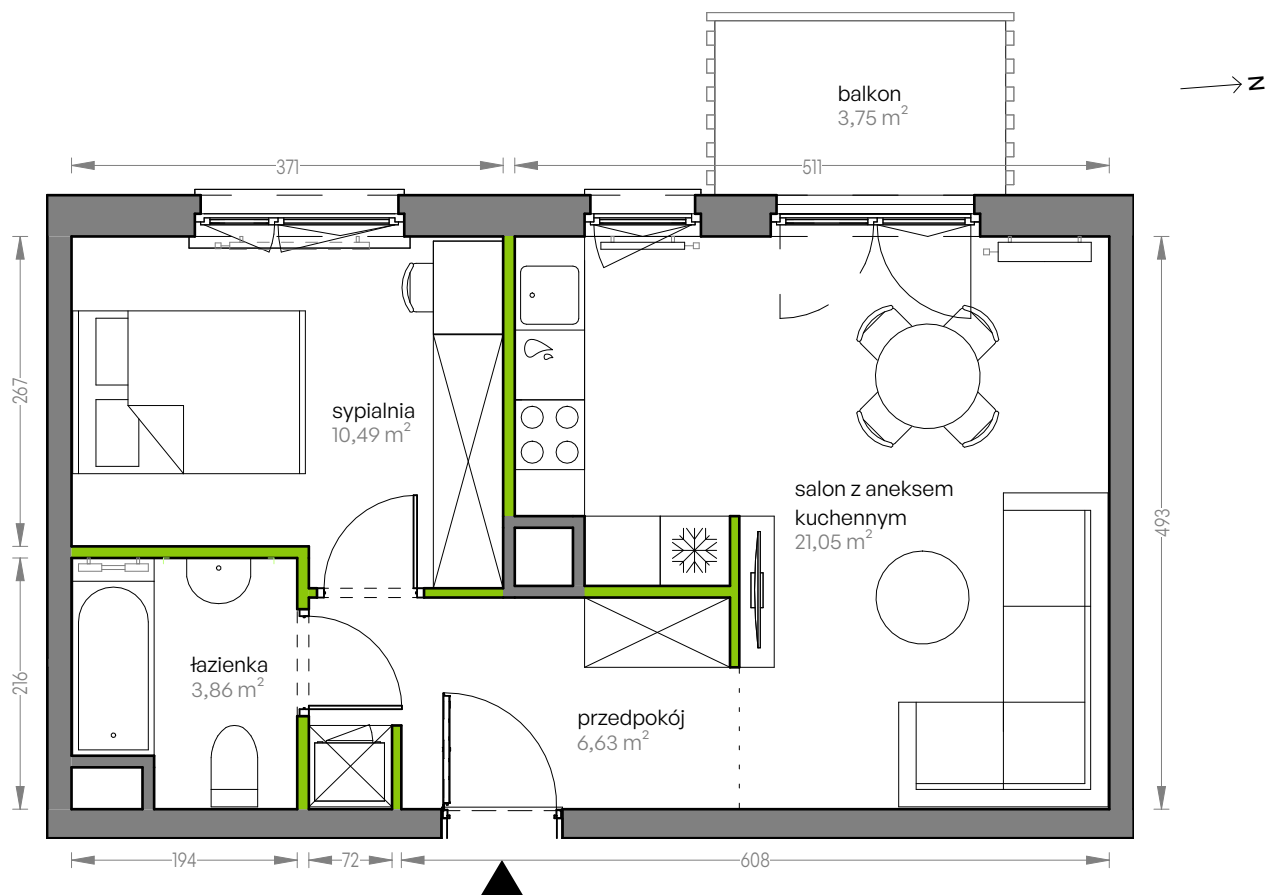
CITY VIBE.

nr G.124



Powierzchnia **42,03 m²**

Piętro 5

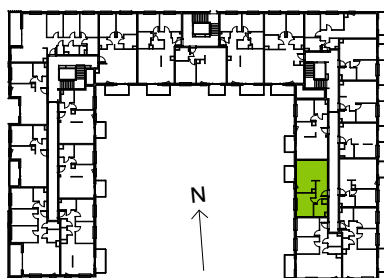


Aranżacja mieszkania jest przykładowa

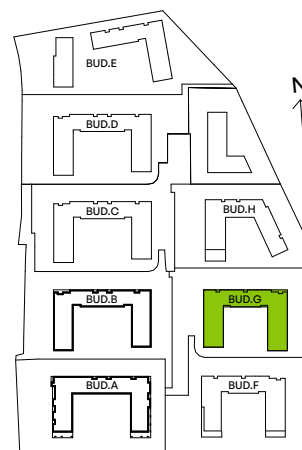
Powierzchnia użytkowa

salon z aneksem kuchennym	21,05 m ²
przedpokój	6,63 m ²
łazienka	3,86 m ²
sypialnia	10,49 m ²
Razem	42,03 m²
+balkon	3,75 m ²

Rzut kondygnacji Piętro 5



Plan osiedla Budynek G



U nas nigdy nie płacisz za powierzchnię pod ścianami działowymi