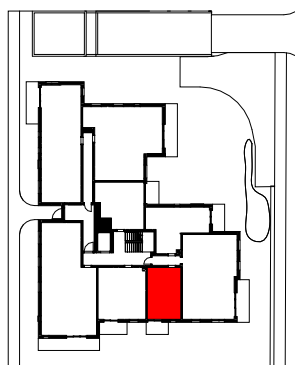
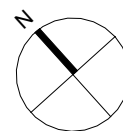
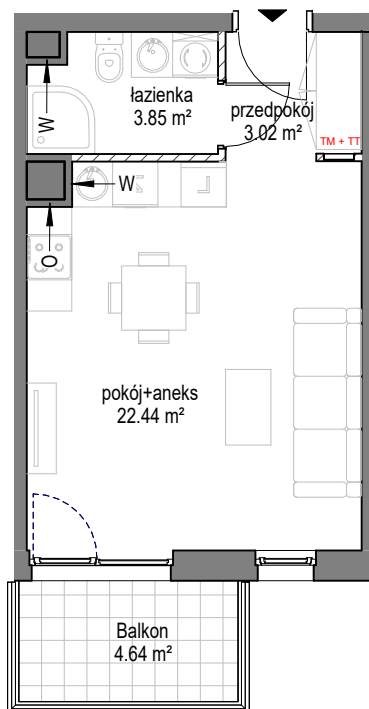


**Kobieli<sub>4</sub>****BUDYNEK A**  
Gdańsk, ul. Kobieli**SCHEMAT LOKALU MIESZKALNEGO NAPIĘTRZE**

SCHEMAT MA CHARAKTER JEDYNIENIE POGIĄDOWY. W PRZYPADKU EWENTUALNYCH ROZBIEŻNOŚCI POMIĘDZY SCHEMATEM A PROJEKTEM BUDOWLANYM, WIĄŻĄCY JEST PROJEKT BUDOWLANY.

**ROBYG**

**ROBYG JABŁONIOWA 2 Sp. z o.o.**  
Al. Rzeczypospolitej 1 02-972 Warszawa  
TEL. (22) 419 11 00, FAX (22) 419 11 03

**B1 Architekci Sp. z o.o.**

Al. Grunwaldzka 4/6, 80-236 Gdańsk  
www.b1architekci.com

|              |  |                      |
|--------------|--|----------------------|
| FAZA:        | DATA:  | NR MIESZKANIA:       |
| 3.A          | 01.02.2025   | A.1.M06              |
| IŁOŚĆ POKOI: | POW. UŻYTKOWA MIESZKANIA WG PN-ISO 9836:   | 29.31 m <sup>2</sup> |
| 1            | POW. MIESZKANIA POD ŚCIANKAMI:   | 0.66 m <sup>2</sup>  |
|              | ŁĄCZNA POWIERZCHNIA MIESZKANIA:  | 29.97 m <sup>2</sup> |
| PIĘTRO:      | POW. BALKONU:  | POW. LOGGI:          |
| 1            | 4.64 m <sup>2</sup>  |                      |
| KLATKA:      | POW. TARASU:   | POW. OGRÓDKA:        |
| A            |  |                      |
| LEGENDA:     |  |                      |
|              | <p>ŚCIANKI</p> <p>W WYCIĄG WENTYLACYJNY</p> <p>O MIEJSCE PODŁĄCZENIA OKAPU KUCHENNEGO</p>  |                      |
| UWAGA:       | <p>- POWIERZCHNIE LICZONE WEDŁUG NORMY PN-ISO 9836</p> <p>- ZE WZGLĘDU NA TRWAJĄCE PRACE PROJEKTOWE POWIERZCHNIE I/LUB WYMIARY MOGĄ ULEC ZMIANIE</p> <p>- WYPOSAŻENIE TYLKO W CELACH PREZENTACJI, NIE STANOWI ZOBOWIĄZANIA UMOWNEGO</p> <p>- NINIEJSZY PROJEKT NIE STANOWI OFERTY W ROZUMIENIU PRZEPISÓW KODEKSU CYWILNEGO</p> <p>- WYJŚCIE NA TARAS/ LOGGIE/ - MOŻLIWA RÓŻNICA POZIOMÓW</p> <p>- PIONY KANALIZACYJNE I PIONY WENTYLACYJNE STANOWIĄ CZĘŚĆ WSPÓLNA, INSTALACJI BUDYNKU</p> <p>- W PRZYPADKU WYSTĘPOWANIA OTWORU REWIZYJNEGO NA PIONIE MUSI BYĆ ZAPEWNIONY DOSTĘP DO NIEGO, ZGODNIE Z DOKUMENTACJĄ TECHNICZNA</p> <p>- W PRZYPADKU WYSTĘPOWANIA PODWÓJNYCH DRZWI BALKONOWYCH, TYLKO JEDNO SKRZYDŁO DRZWIOWE JEST WYPOSAŻONE W KLAMKĘ</p> |                      |