

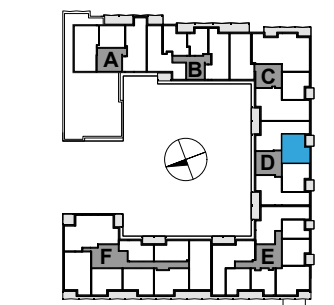
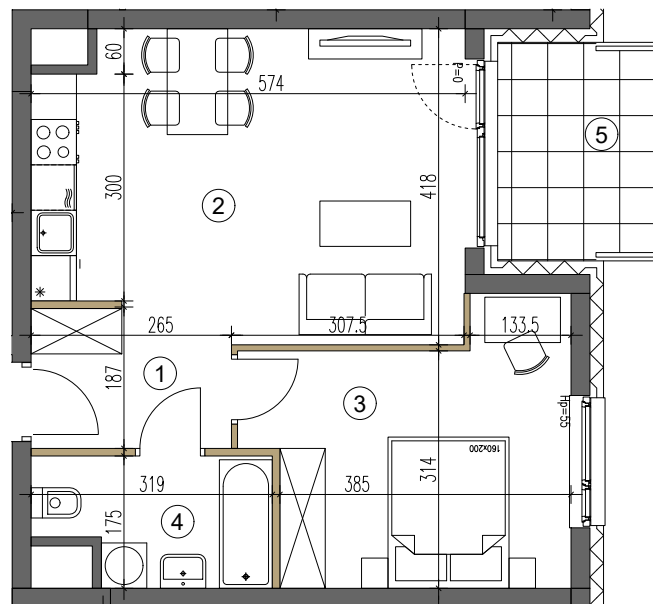
NUMER LOKALU **D.4.88**

PIĘTRO **4**

|   |                      |       |
|---|----------------------|-------|
| 1 | Komunikacja          | 4.53  |
| 2 | Pokój z an.kuchennym | 22.22 |
| 3 | Sypialnia            | 13.69 |
| 4 | Łazienka             | 4.88  |

POW. UŻYTKOWA (m<sup>2</sup>) **45.32**

|   |                                      |      |
|---|--------------------------------------|------|
|   | Powierzchnia pod ścianami działowymi | 1.03 |
| 5 | Loggia                               | 5.65 |



- Przedstawione w tym materiale elementy wyposażenia mają jedynie charakter poglądowy, stanowią propozycję aranżacji i nie są objęte ofertą sprzedaży lokalu mieszkalnego/usługowego przedstawioną przez Yawa Sp z o.o. 36 Sp.k.
- Powierzchnia użytkowa pomieszczeń obliczona jest wg normy PN-ISO 9836: „Pole powierzchni podaje się w m<sup>2</sup> z dokładnością do dwóch miejsc po przecinku.” Powierzchnia użytkowa jest "obliczana dla wymiarów budynku w stanie wykończonym, na poziomie podłogi nie licząc listew przypodłogowych, progów itp.”
- Powierzchnie pomieszczeń zostaną ponownie określone w dokumentacji powykonawczej na podstawie pomiarów geodezyjnych dokonanych zgodnie z obowiązującymi przepisami prawa i w związku z tym mogą ulec nieznacznej zmianie w stosunku do podanych w tym materiale.
- Wymiary pomieszczeń, lokalizację podłączeń pod urządzenia sanitarne itp. podano zgodnie z projektem budowlanym. Mogą wystąpić niewielkie różnice wymiarów i usytuowania elementów powstałe w trakcie realizacji prac budowlanych.
- Podane wymiary liniowe nie uwzględniają wykończenia tynkiem.
- Pomiarów pod projekt aranżacji, zakup mebli, urządzeń i wyposażenia należy dokonać z natury po zakończeniu realizacji.

LEGENDA:

- ŚCIANA NIEROZBIERALNA
- ŚCIANA DZIAŁOWA NADAJĄCA SIĘ DO DEMONTAŻU
- H<sub>p</sub> = — WYSOKOŚĆ PARAPETU
- P = — WYSOKOŚĆ PROGU