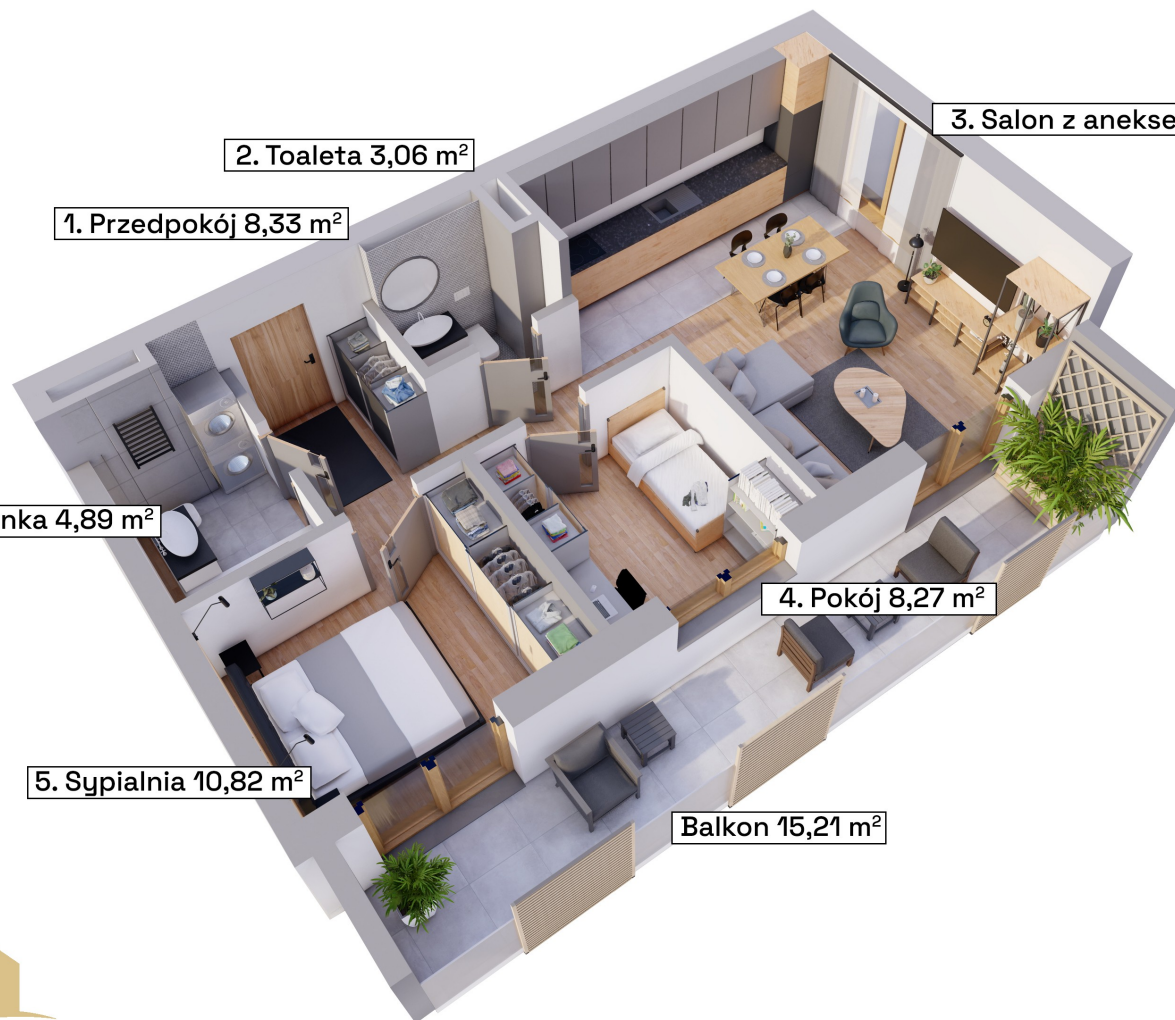


# wełnowe apartamenty

mieszkanie  
B30

powierzchnia  
65,73m<sup>2</sup>

kondygnacja  
piętro +4



1. Przedpokój 8,33 m<sup>2</sup>

2. Toaleta 3,06 m<sup>2</sup>

3. Salon z aneksem kuch. 28,76 m<sup>2</sup>

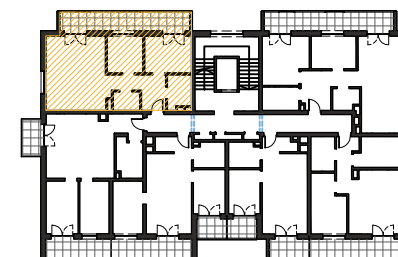
6. Łazienka 4,89 m<sup>2</sup>

4. Pokój 8,27 m<sup>2</sup>

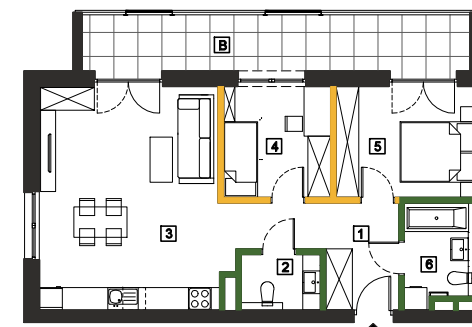
5. Sypialnia 10,82 m<sup>2</sup>

Balkon 15,21 m<sup>2</sup>

Schemat kondygnacji +4



Rzut w skali 1:200



Piętro +4		Mieszkanie B30
1.	Przedpokój	8,33 m <sup>2</sup>
2.	Toaleta	3,06 m <sup>2</sup>
3.	Salon z aneksem kuch.	28,76 m <sup>2</sup>
4.	Pokój	8,27 m <sup>2</sup>
5.	Sypialnia	10,82 m <sup>2</sup>
6.	Łazienka	4,89 m <sup>2</sup>
Suma powierzchni aranżacji		64,13 m <sup>2</sup>
B	Balkon	15,21 m <sup>2</sup>
Powierzchnia ścian działowych do demontażu		1,60 m <sup>2</sup>
Maksymalna powierzchnia użytkowa		65,73 m <sup>2</sup>



Antrans Invest Sp. z o.o.  
32 - 300 Olkusz,  
ul. Wspólna 1C  
www.antransinvest.pl

1. Wymiary balkonów, lokalizację przyborów sanitarnych i inne podano na podstawie projektu budowlanego. W toku budowy mogą wystąpić różnice w stosunku do stanu wynikającego z projektu, wynikające ze specyfikacji prac budowlanych.  
2. Przedstawiona aranżacja lokalu jest przykładowa, rysunki w tym zakresie mają charakter poglądowy oraz informacyjny i nie stanowią oferty w rozumieniu Kodeksu Cywilnego.  
3. Powierzchnia użytkowa lokali oraz pomieszczeń określana jest na podstawie rozporządzenia Ministra Transportu, Budownictwa i Gospodarki Morskiej z dnia 25.04.2012r. w sprawie szczegółowego zakresu i formy projektu budowlanego oraz przy uwzględnieniu treści Polskiej Normy PN-ISO 9836.  
Powierzchnia użytkowa uwzględnia powierzchnię elementów nadających się do demontażu i rozbiórki (rury, kanały, ścianki działowe), nie uwzględnia powierzchni otworów drzwi i okien oraz elementów zamykających.