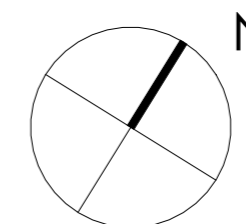
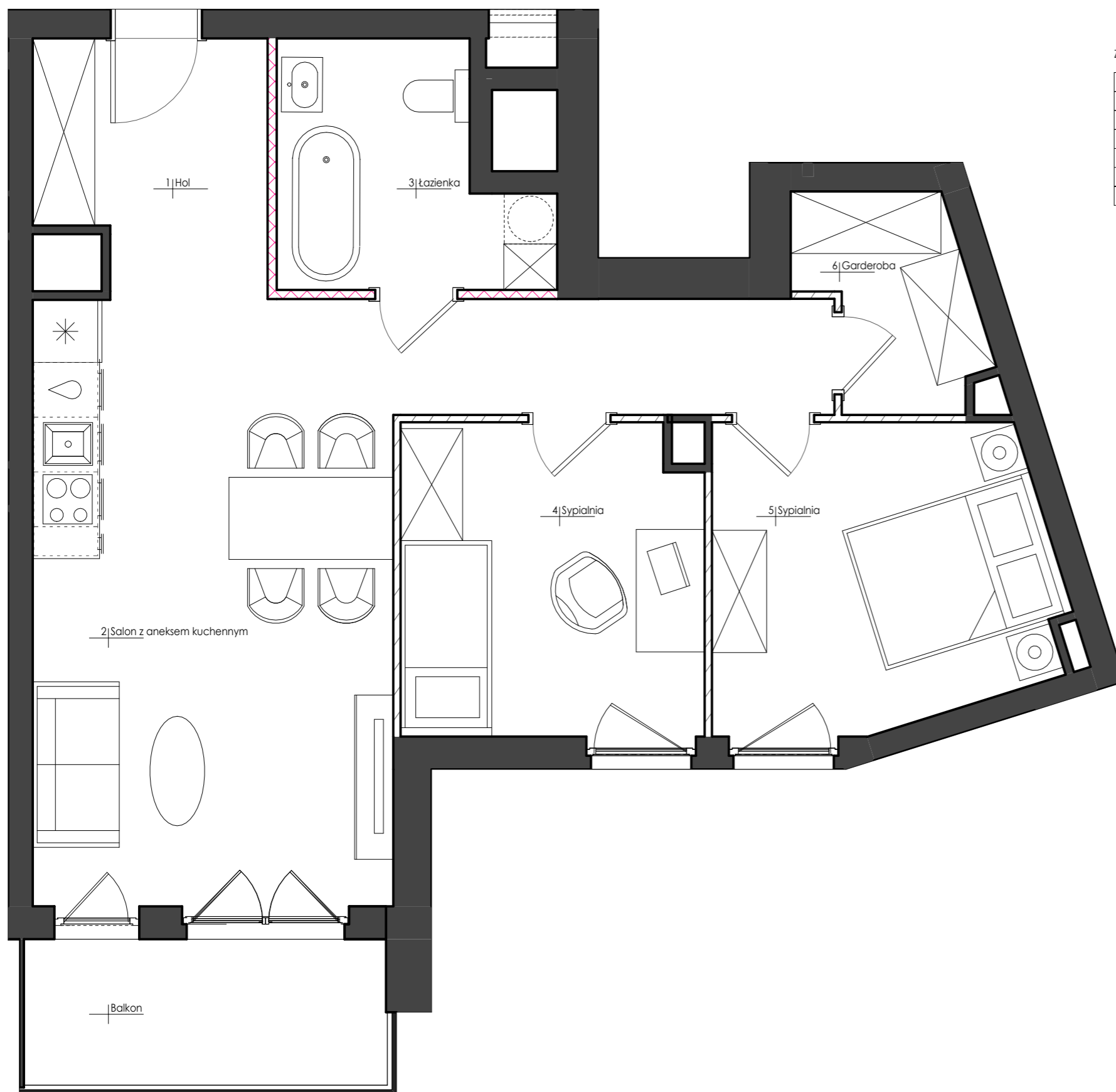
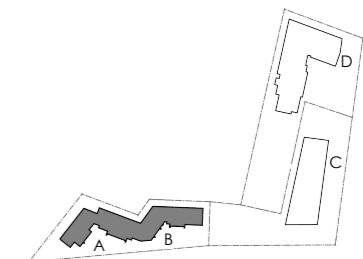


ZESTAWIENIE POMIESZCZEŃ

1	HOL	15,45m ²
2	SALON Z ANEKSEM KUCHENNYM	23,72m ²
3	ŁAZIENKA	6,83m ²
4	SYPIALNIA	11,25m ²
5	SYPIALNIA	12,06m ²
6	GARDEROBA	4,04m ²
POWIERZCHNIA UŻYTKOWA		73,35m ²



- ŚCIANY NIEPODLEGAJĄCE ZMIANOM ARANŻACYJNYM
- ŚCIANY PODLEGAJĄCE ZMIANOM ARANŻACYJNYM
- ŚCIANY WYDZIELAJĄCE SANITARIAT

KONDYGNACJA +3

NR BUDYNKU	PIĘTRO	NR LOKALU
63	2	M/09

TYP MIESZKANIA	3-POKOJOWE
POWIERZCHNIA UŻYTKOWA	73,35m ²
POW. POD ŚCIANAMI DO ARANŻACJI	1,11m ²
POWIERZCHNIA ROZLICZENIOWA	74,46m ²

UWAGI

Powierzchnia użytkowa lokalu jest określona zgodnie z zasadami zawartymi w polskiej normie PN-ISO 9836:2015-12 z uwzględnieniem obowiązujących przepisów prawa. Szczegółowe zasady rozliczenia powierzchni użytkowej/rozliczeniowej znajdują się w umowie deweloperskiej/przedwstępnej. Przedstawiona na karcie aranżacja lokalu ma charakter przykładowy. Wrysowane wyposażenie: meble, wewnętrzna stolarka drzwiowa oraz elementy białego montażu służą celom prezentacji i nie stanowią zobowiązania umownego. Rozkład, wielkość i sposób/kierunek otwierania okien i drzwi a także położenie sanitariatów jest poglądowe i może ulegać modyfikacjom.

SKALA 1:50 20.05.2023

Pracownia Projektowa Front Sp. z o.o.
Al. Zwycięstwa 96/98 PPNT bud.2, lok. D-11
Gdynia 81-451