

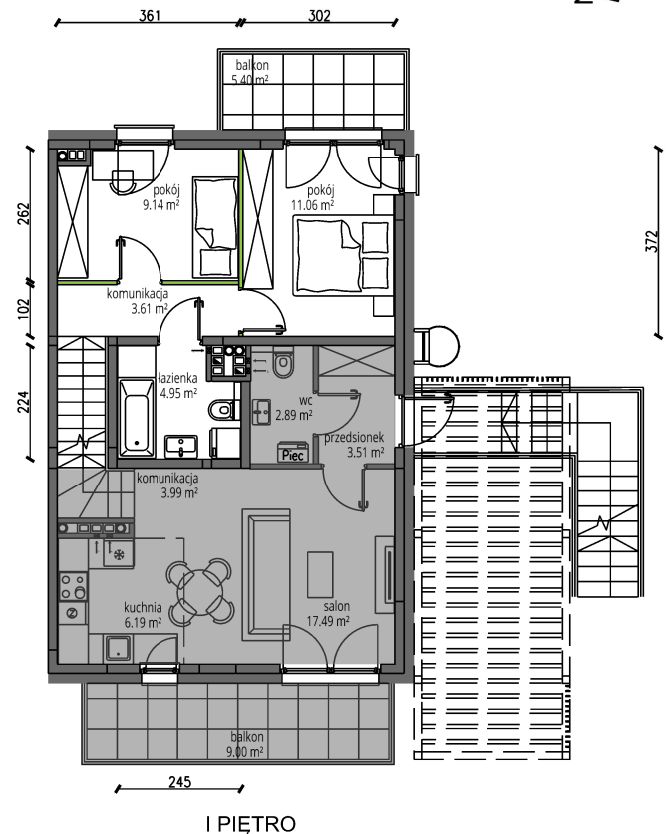
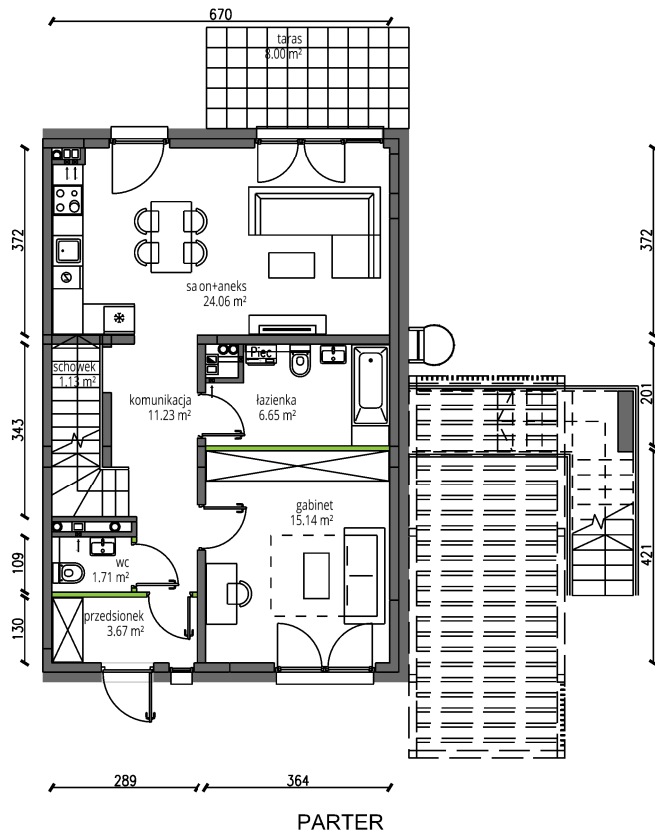
Rokokowa Vita.

B15.L1

Powierzchnia **92.35 m²**



Z ←



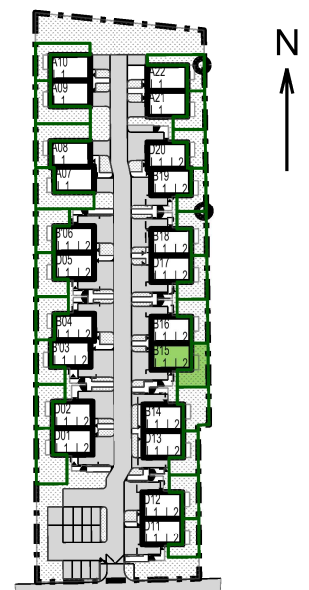
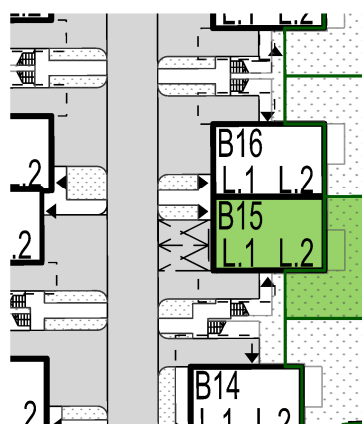
ARANŻACJA JEST PRZYKŁADOWA

Lokalizacja działki

Plan osiedla

Powierzchnia użytkowa

PARTER	
01. przedsionek	3.67m ²
02. salon+aneks	24.06m ²
03. gabinet	15.14m ²
04. łazienka	6.65m ²
05. wc	1.71m ²
06. schowek	1.13m ²
07. komunikacja	11.23m ²
I PIĘTRO	
08. pokój	11.06m ²
09. pokój	9.14m ²
10. łazienka	4.95m ²
11. komunikacja	3.61m ²
RAZEM	
+ogródek	72.28m ²
+taras	8.00m ²
+balkon	5.40m ²



U nas nigdy nie płacisz za powierzchnie pod ściankami działowymi

Powierzchnia (bez ścian działowych) 92.35 m²

■ Powierzchnia pod ścianami działowymi 1.02 m²

Powierzchnia użytkowa wg PN-ISO 9836:2015-12