

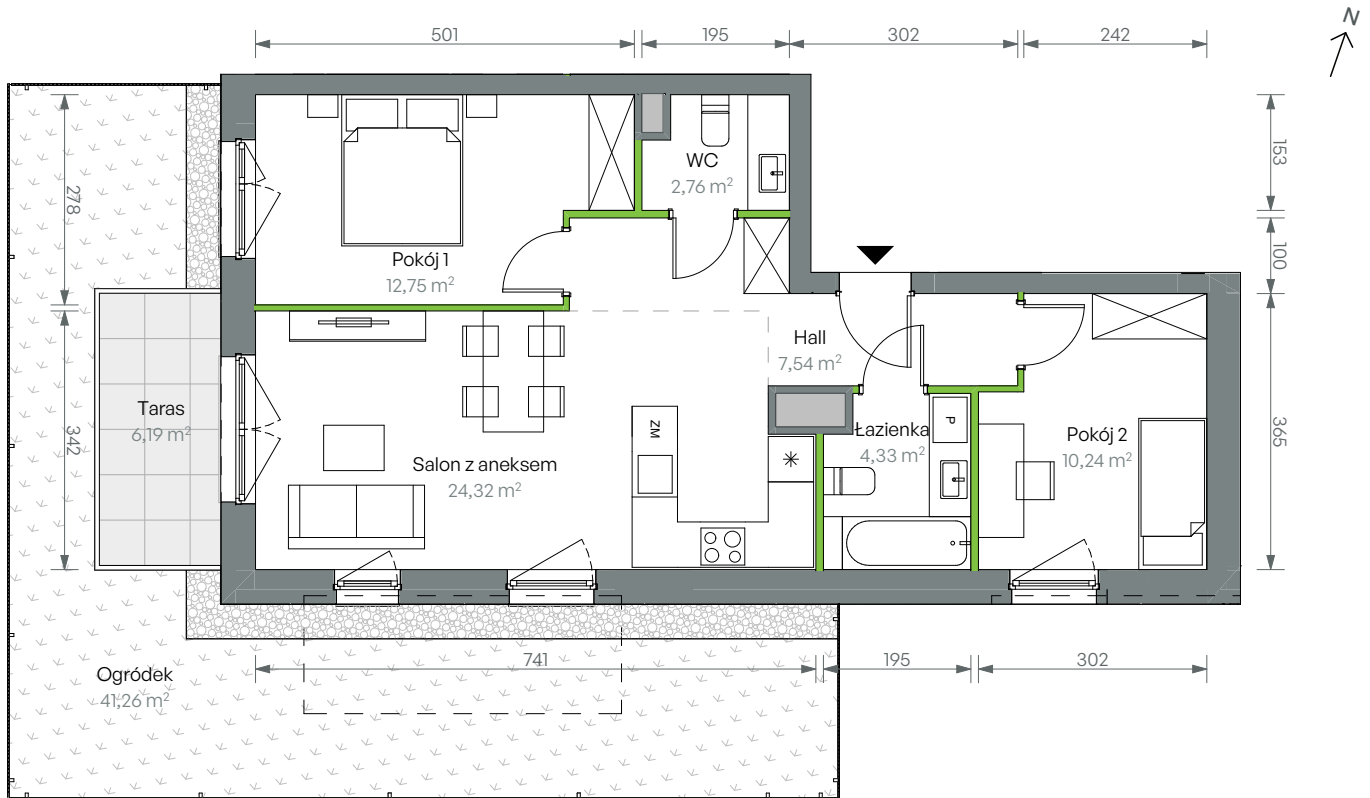
Oliwska Vita.

nr 2/B/2/23



Powierzchnia **61,94 m²**

Parter

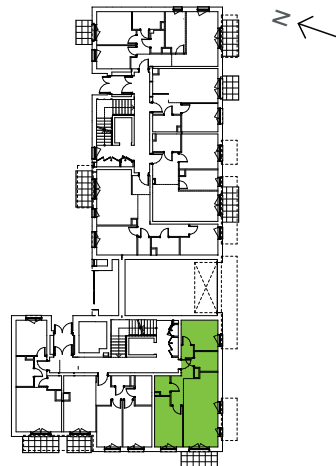


Aranżacja mieszkania jest przykładowa

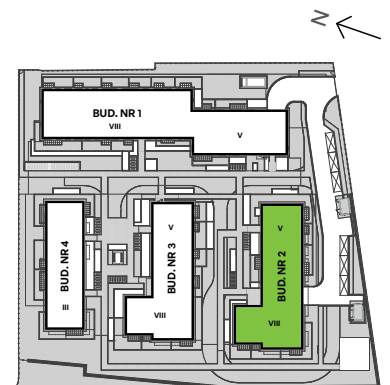
Powierzchnia użytkowa

Salon z aneksem	24,32
Pokój 1	12,75
Pokój 2	10,24
Hall	7,54
Łazienka	4,33
WC	2,76
Razem	61,94 m²
Ogródek	41,26
Taras	6,19

Rzut kondygnacji Parter



Plan osiedla Budynek 2



U nas nigdy nie płacisz za powierzchnie pod ścianami działowymi