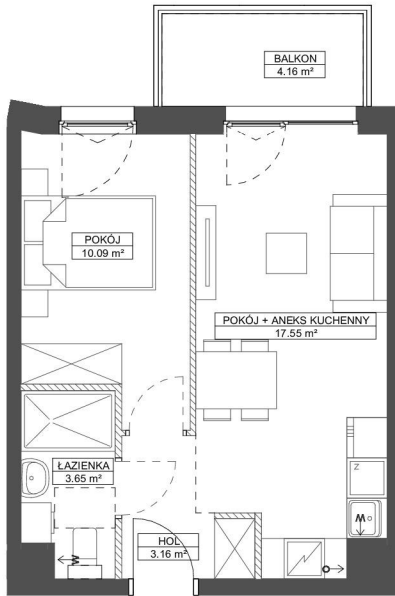


FORESTERIA

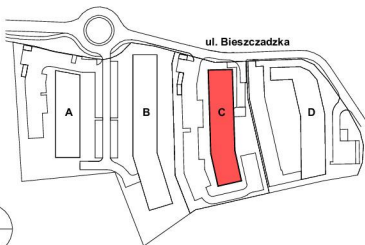
BUDYNEK C

GDYNIA - KACZE BUKI, UL. BIESZCZADZKA

KARTA MARKETINGOWA



SCHEMAT LOKALIZACJI:



SCHEMAT LOKALU MIESZKALNEGO NA PIĘTRZE:



SCHEMAT MA CHARAKTER JEDYNE POŁĄCZONY. W PRZYPADKU EWENTUALNYCH ROZBIŻNOŚCI POMIĘDZY SCHEMATEM A PROJEKTEM BUDOWLANYM, WYDĄCY JEST PROJEKT BUDOWLANY.

ROBYG

KAJAR INVESTMENT sp. z o.o.

Ul. Górczewska 5/7/9 lok.16, 01-189 Warszawa



BJK Architekci Sp. z o.o.

UL. BOLEŚŁAWA PRUSA 18, 81-431 GDYNIA
TEL. 506 314 286

FAZA:	DATA:	NR MIESZKANIA:	
2B	09.01.2025		C.2.M.12
IŁOŚĆ POKOI:	POW. UŻYTKOWA MIESZKANIA PN-ISO 9836:		34,45 m ²
2	POW. MIESZKANIA POD ŚCIANKAMI:		1,02 m ²
	ŁĄCZNA POWIERZCHNIA MIESZKANIA:		35,47 m ²

PIĘTRO:	POW. BALKONU:	POW. LOGGI:
2	4,16 m ²	-
KLATKA:	POW. TARASU:	POW. OGRÓDKA:
B	-	-

LEGENDA: ŚCIANKI WYJĄGI WENTYLACYJNY MIEJSCE PODŁĄCZENIA OKAPU KUCHENNEGO

UWAGA:

- POWIERZCHNIE LICZONE WYG. NORMY PN-ISO 9836
- ZE WZGLĘDU NA TRWAŁE PRACE PROJEKTOWE POWIERZCHNIE I LUB WYMIARY MOGA LIEC ZMIANIE
- WYPOSAŻENIE TYLKO W CELACH PREZENTACJI, NIE STANOWI ZOBOWIĄZANIA DOWODNEGO
- NIE JEST PROJEKTEM STANOWI UŚWIETLONY W RZĄDZIM PRZEPISÓW KODS-RODZ. CYWILNEGO
- WYSIĘGIE NA BALKONIE TARAS - MOŻLIWA RÓŻNICA PROZOMIÓW
- PŁYTY KANAŁOWE I INNE WENTYLACYJNE STANOWIĄ CZĘŚĆ WSPÓLNA METALICJI BUDYNKU
- W PRZYPADKU WYSTĘPOWANIA OTWÓRU REWIZYJNEGO NA PIONIE, MUSI BYĆ ZAPROWADZONY DOSTĘP DO NIEGO, ZOBOWIĄZANE Z DOKUMENTACJA TECHNICZNA
- W PRZYPADKU WYSTĘPOWANIA PODWÓJNYCH DRZWI BALKONOWYCH TYLKO JEDNO SKRZYDŁO DRZWIOWE JEST WYPOSAŻONE W KLAMKĘ