

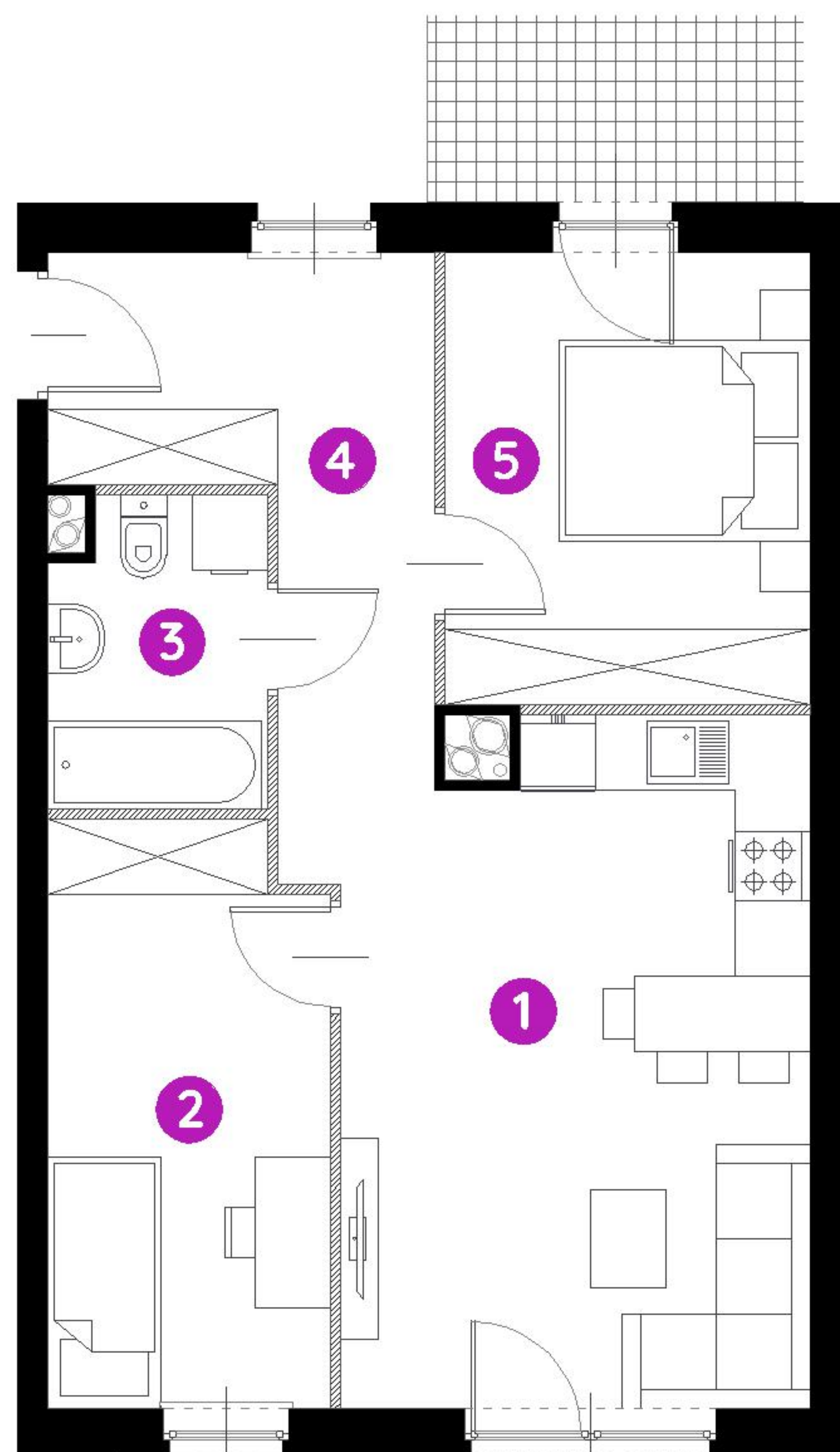
# Murapol Matecznia

Kraków | ul. Rydlówka

mieszkanie	<b>3.A.0.01</b>
piętro	0
budynek	3

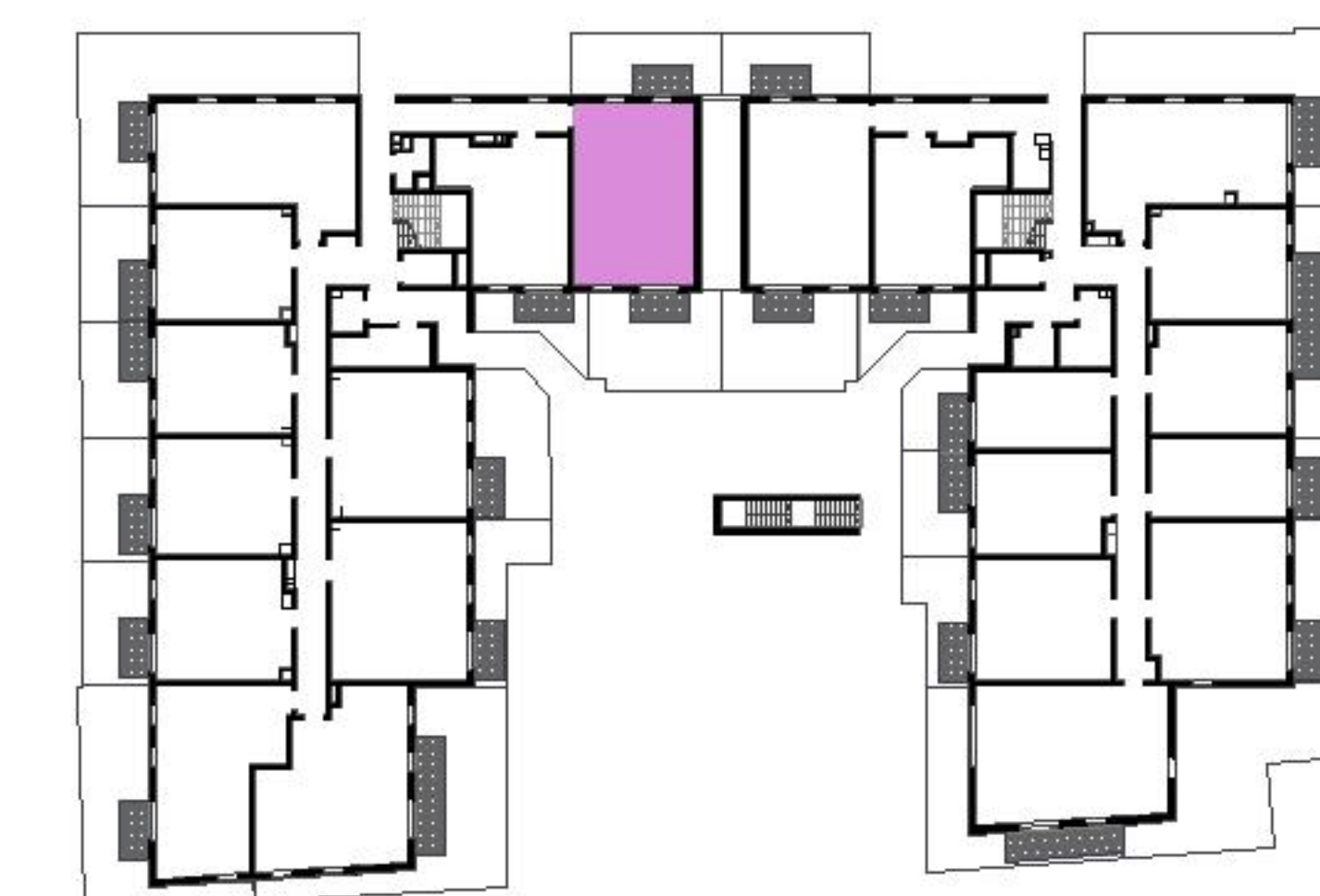
1. salon z aneksem kuch.	19,51 m <sup>2</sup>
2. sypialnia	10,05 m <sup>2</sup>
3. łazienka	4,04 m <sup>2</sup>
4. przedpokój	8,91 m <sup>2</sup>
5. sypialnia	10,28 m <sup>2</sup>

<b>metraż</b>	<b>52,79 m<sup>2</sup></b>
taras 1	4,50 m <sup>2</sup>
taras 2	4,50 m <sup>2</sup>
ogródek	23,21 m <sup>2</sup>
ogródek	15,34 m <sup>2</sup>



0 1 2 5m

Podziałka podana z tolerancją +/- 5%  
Aranżacja mieszkania ma charakter poglądowy.



Biuro Sprzedaży: Kraków, ul. Rydlówka 37 - T: 506 371 434 / 514 601 742, M: [krakow@murapol.pl](mailto:krakow@murapol.pl). Centrala: Bielsko-Biała, ul. Dworkowa 4, T: 33 819 33 33, M: [sekretariat@murapol.pl](mailto:sekretariat@murapol.pl), [murapol.pl](http://murapol.pl)

UWAGA: Powierzchnia liczona wg PN-ISO 9836:2022-07. Na etapie projektu wykonawczego i realizacji obiektu mogą wystąpić korekty w powierzchni lokali i układzie ścian, powierzchnia liczona w stanie wykończonym. Do obliczeń przyjęto 1,5 cm tynku.