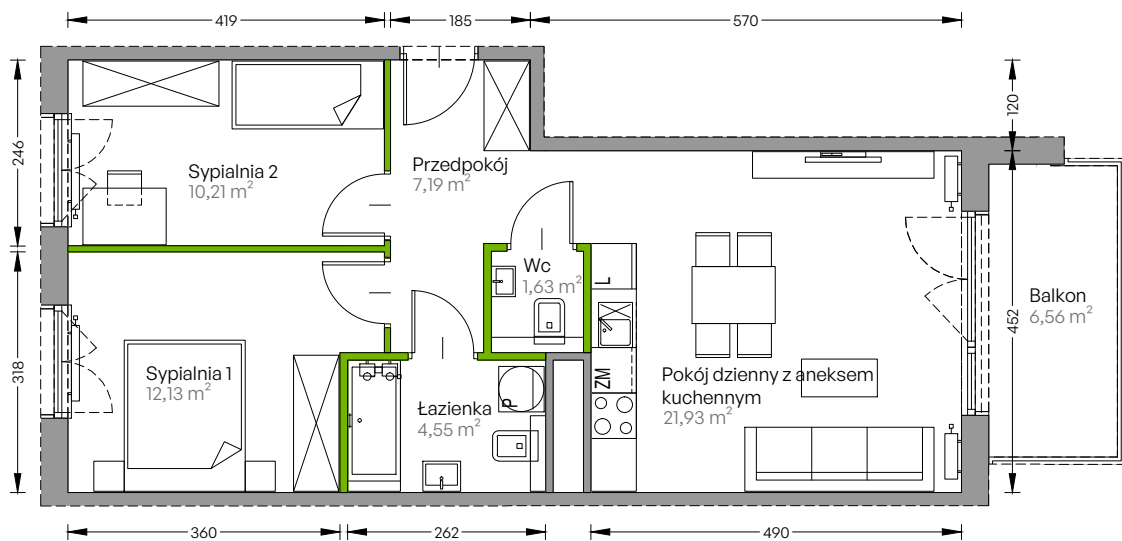


# Centralna Vita.

## nr F.118

Powierzchnia **57,64 m<sup>2</sup>**

**Piętro 3**



Aranżacja mieszkania jest przykładowa

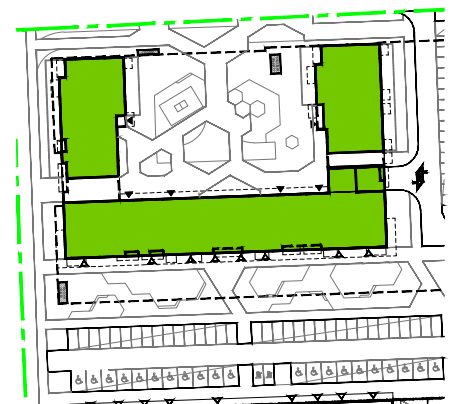
### Powierzchnia użytkowa

przedpokój	7,19 m <sup>2</sup>
sypialnia 1	12,13 m <sup>2</sup>
sypialnia 2	10,21 m <sup>2</sup>
pokój dzienny z aneksem kuchennym	21,93 m <sup>2</sup>
łazienka	4,55 m <sup>2</sup>
wc	1,63 m <sup>2</sup>
<b>Razem</b>	<b>57,64 m<sup>2</sup></b>
+ balkon	6,56 m <sup>2</sup>

### Rzut kondygnacji Piętro 3



### Plan osiedla Budynek F



U nas nigdy nie płacisz za powierzchnię pod ścianami działowymi!

Powierzchnia użytkowa wg PN-ISO 9836:1997

