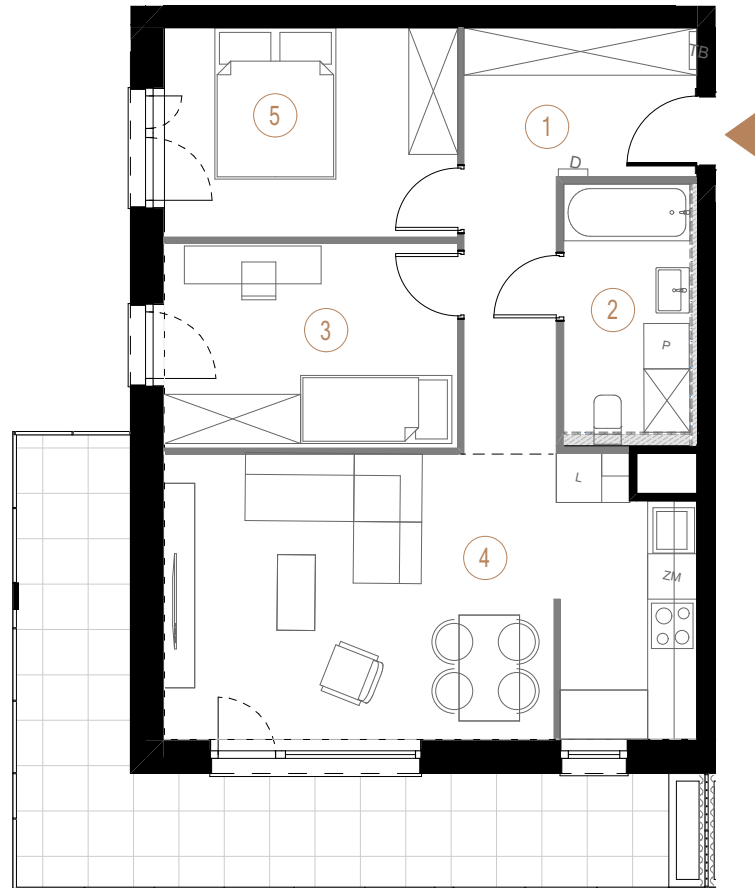


budynek C piętro 1 powierzchnia mieszkania 63,73 m² liczba pokoi 3



Ściany działowe Ściany nośne

1	przedpokój	10,53
2	łazienka	6,09
3	pokój 1	10,52
4	salon + aneks kuchenny	25,85
5	pokój 2	10,74
		63,73 m ²
balkon		21,21

