

GEODEZYJNA INWENTARYZACJA POWIERZCHNI UŻYTKOWEJ LOKALU MIESZKALNEGO

INWESTYCJA
ZESPÓŁ DWÓCH BUDYNKÓW
MIESZKALNYCH WIELORODZINNYCH
Z GARAŻAMI PODZIEMNYMI I
ZAGOSPODAROWANIEM TERENU
ZLOKALIZOWANY W WARSZAWIE NA
DZ. EW. NR 18.19/4 OBRĘB 4-08-13

INWESTOR
NAPOLLO 9 Sp. z o. o.
ul. Osmańska 12, 02-823 Warszawa

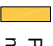
ADRES
Warszawa, ul. Rembielińska 26B

DANE LOKALU		
LOKAL NR	LICZBA POKOI	POW. SPRZEDAŻOWA
9	3	56,17 m ²
	PIĘTRO	KONDYGNACJA
	1	2

ZESTAWIENIE POWIERZCHNI

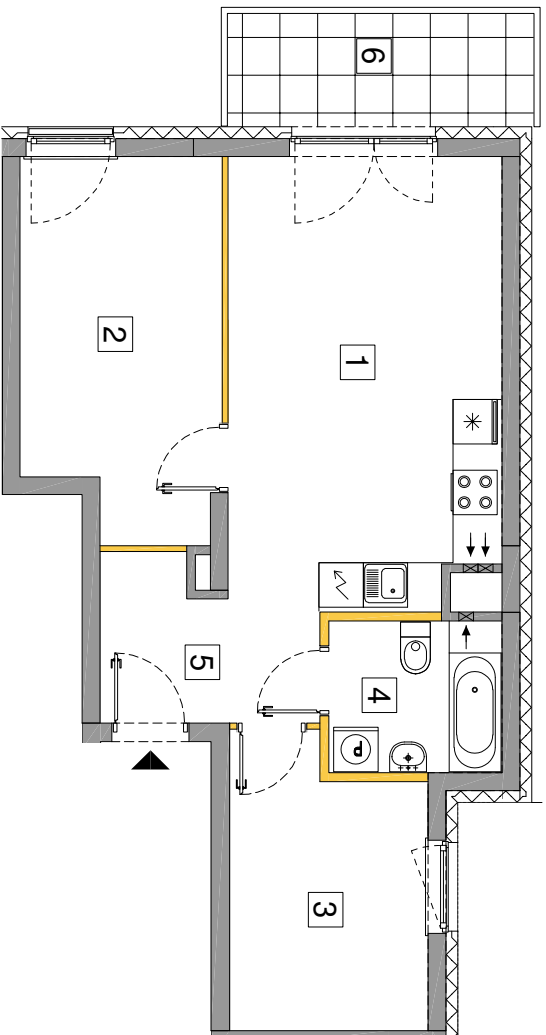
1. SALON Z ANEKSEM 21,95 m²
2. SYPIALNIA 13,09 m²
3. SYPIALNIA 9,82 m²
4. ŁAZIENKA 4,77 m²
5. HOL 5,40 m²

POW. UŻYTKOWA 55,03 m²

 Powierzchnia pod ściankami nadającymi się do demontażu 1,14 m²

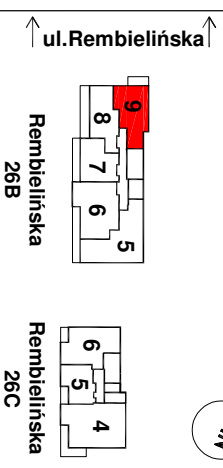
POW. SPRZEDAŻOWA 56,17 m²

6. BALKON 6,26 m²



Powierzchnia użytkowa lokalu jest określona zgodnie z normą PN-ISO 9836:2015-12

SCHEMAT KONDYGNACJI



Warszawa, 07.10.2024 r.