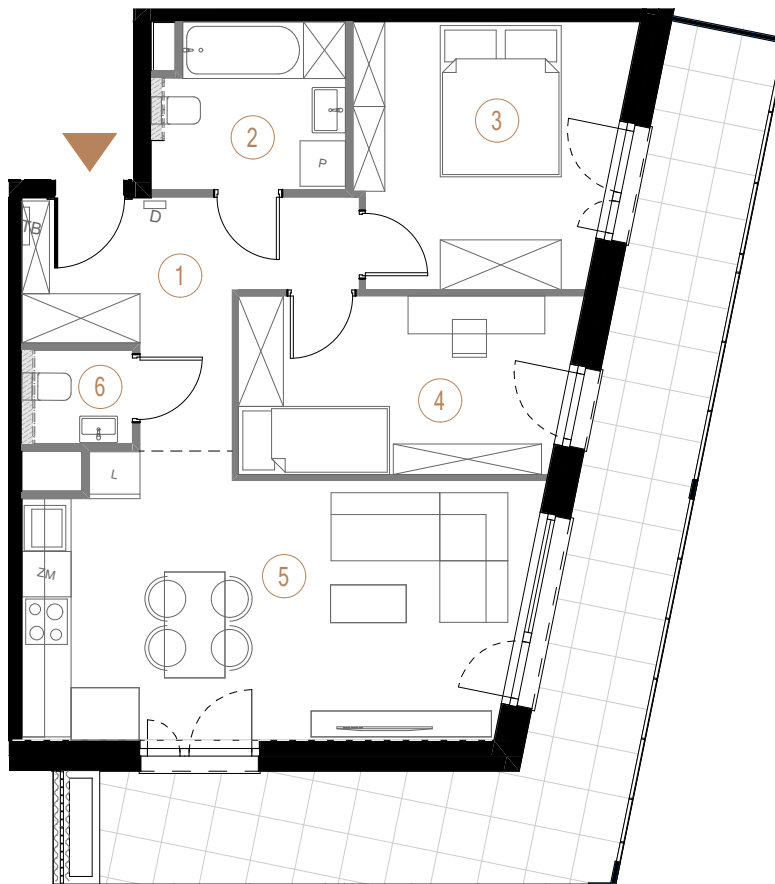


budynek C piętro 5 powierzchnia mieszkania 61,67 m² liczba pokoi 3



■ Ściany działowe ■ Ściany nośne

1	przedpokój	9,14
2	łazienka	5,39
3	pokój 1	11,96
4	pokój 2	10,23
5	salon + aneks kuchenny	23,15
6	toaleta	1,80
		61,67 m ²
balkon		27,26



Cypriana Kamila Norwida