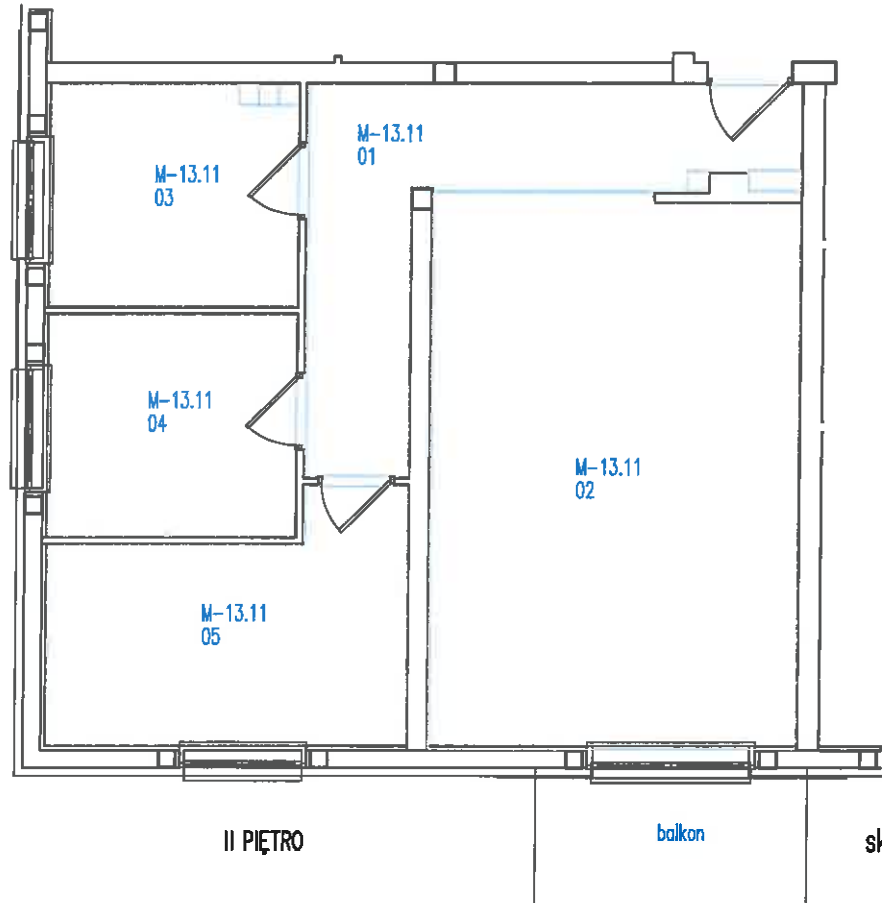


Budynek "H"
ul. Sikorcza 13

Inwentaryzacja lokalu mieszkalnego nr 13/11
w budynku mieszkalnym wielorodzinnym
w Koninku

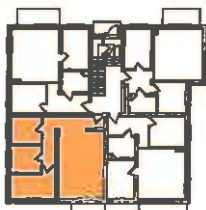


II PIĘTRO

balkon

skala 1:100

Powierzchnia użytkowa lokalu została obliczona na podstawie bezpośredniego pomiaru i jest zgodna z Normą PN-ISO 9836:2015-12 Właściwości użytkowe w budownictwie – Określanie i obliczanie wskaźników powierzchniowych i kubaturowych.



Lokalizacja mieszkania
w budynku

Uwagi:
1. Wymiary uwzględniają wykończenie ścian.
2. Powierzchnie podano z uwzględnieniem wykończenia (tynku)

MIESZKANIE NR 13/11
Powierzchnia użytkowa mieszkania = 65.98 m²
Balkon = 4.31 m²
Liczba pokoi = 3

ZESTAWIENIE POWIERZCHNI
NR POM. NAZWA POM.

POW. UŻYTK.

NR POM.	NAZWA POM.	POW. UŻYTK.
M-13.11.01	korytarz	12.39 m ²
M-13.11.02	pokój z aneksem kuch.	26.85 m ²
M-13.11.03	łazienka	5.75 m ²
M-13.11.04	pokój	9.34 m ²
M-13.11.05	pokój	11.65 m ²

ARCHITEKT
JAN KRZYŻAK
uprawnienia do wykonywania prac geodezyjnych
718/12/P/2003
Wzrost 175 cm, Ciężar ciała 75 kg, Ciężar serca 275 g

Nazwa lub symbol obiektu		Osiedle mieszkaniowe w Koninku		Rodzaj pracy inwentaryzacja	
Taśma Łaty	Nr	Data	Nazwisko i imię Podpis	Budynek H	
Pomierzył			mgr Arkadiusz Kaliski Geolog, Geodeta uprawniony, nr. upr. 18497/2002 ul. Krańcowa 23 62-070 Dąbrowa tel. 48-502-029-143	Powiat poznański	USŁUGI GEODEZYJNO-KARTOGRAFICZNE mgr. Arkadiusz Niekurk 62-100 Koninko, ul. Mickiewicza 60 kop. 607 026 74 227 175 Nazwa instytucji wykonującej pomiar
Skartował				Gmina Kórnik	L.Ks.rob.
Wykreślił				Obręb Koninko	Szkic polowy 113
Sprawdził				Teren Kat.	Pierworys Nr.