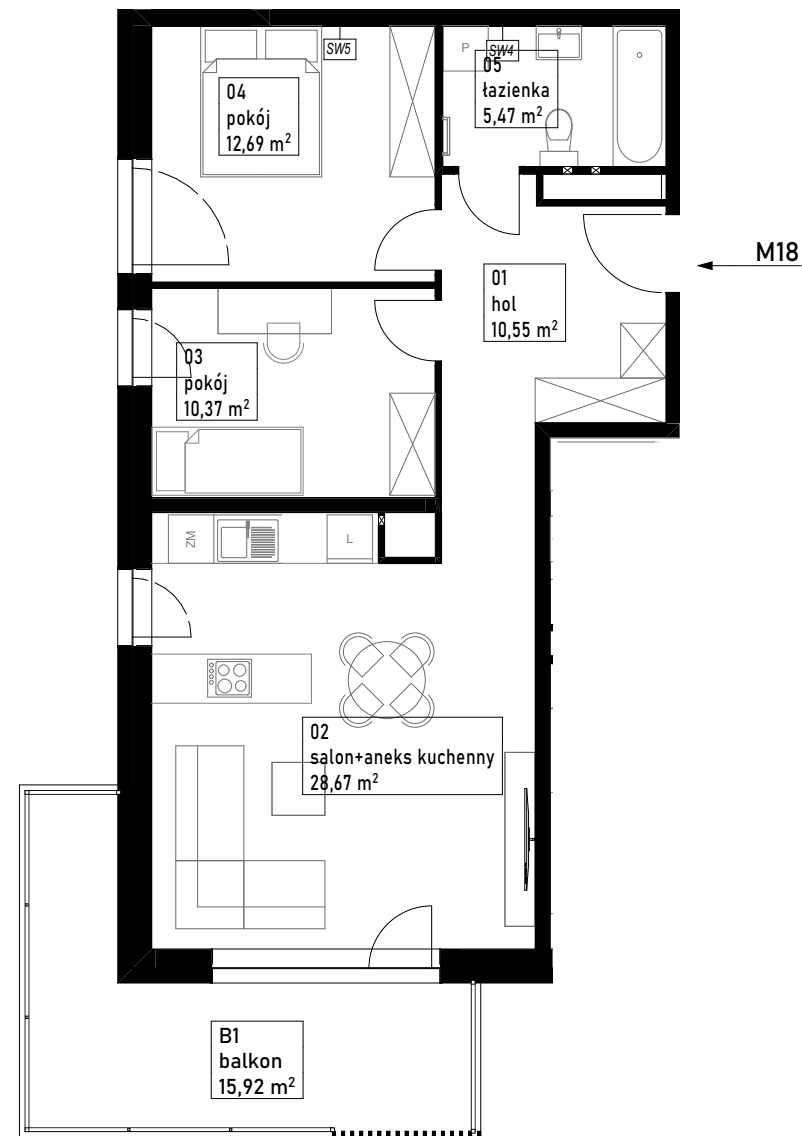




mieszkanie M18

67,75 m²

piętro 2



zestawienie powierzchni

01 hol	10,55
02 salon+aneks kuchenny	28,67
03 pokój	10,37
04 pokój	12,69
05 łazienka	5,47
	67,75 m²

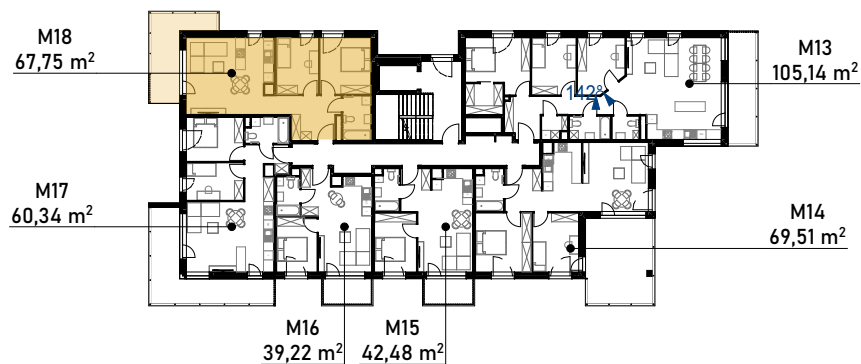
powierzchnia balkonu

15,92 m²



piętro 2

budynek B



1. Niniejsza informacja nie stanowi oferty w rozumieniu przepisów kodeksu cywilnego.
2. Przedstawione rzuty mają charakter wyłącznie poglądowy. Podczas realizacji inwestycji niektóre szczegóły mogą ulec zmianie.
3. Powierzchnia użytkowa lokalu określona z dokładnością ±2%. Powierzchnia użytkowa może zmienić się nieznacznie na etapie realizacji inwestycji.

