

NR BUDYNKU

6

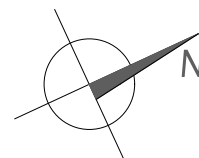
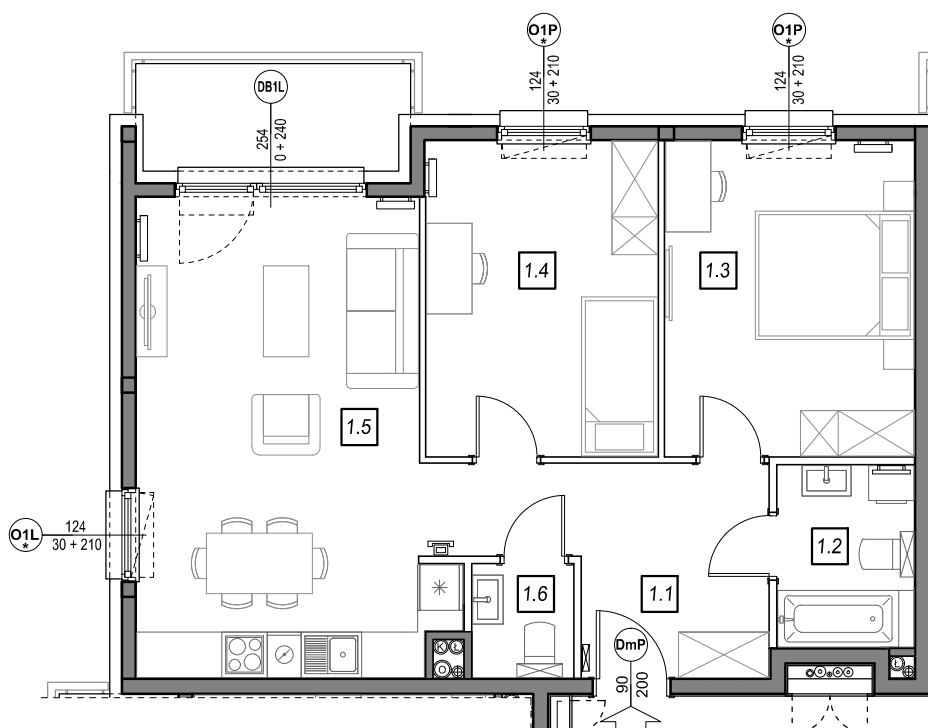
I PIĘTRO

NR MIESZKANIA:

6.A.16

POWIERZCHNIA:

67,01 m<sup>2</sup>



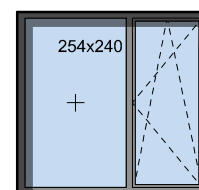
**STOLARKA OKIENNA:**

O1P \*

O1L \*

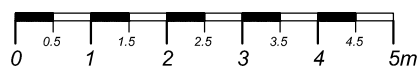


DB1L

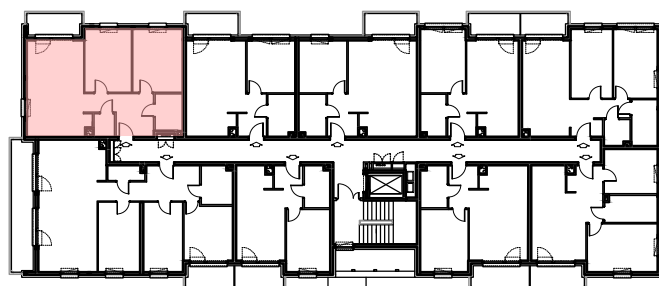


ściany niedemontowalne

ściany możliwe do rearanżacji



**LOKALIZACJA MIESZKANIA:**



m	POMIESZCZENIE	POW.
1.1	KOMUNIKACJA	9,68 m <sup>2</sup>
1.2	ŁAZIENKA	4,38 m <sup>2</sup>
1.3	SYPIALNIA	13,78 m <sup>2</sup>
1.4	SYPIALNIA	12,86 m <sup>2</sup>
1.5	SALON + ANEKS	24,28 m <sup>2</sup>
1.6	WC	2,03 m <sup>2</sup>
<b>POWIERZCHNIA MIESZKANIA:</b>		<b>67,01 m<sup>2</sup></b>
<b>POWIERZCHNIA BALKONU:</b>		<b>4,97 m<sup>2</sup></b>

Instalacja kanalizacji sanitarnej może być prowadzona nad poziomem posadzki. Przyłącza instalacji wod-kan mogą być prowadzone natynkowo.

Powierzchnie mieszkań liczone wg. Normy PN-ISO-9836:1997, w świetle ścian niedemontowalnych i osiach ścian działowych (tolerancja ± 5cm)

Przedstawiona aranżacja i wykończenie ma charakter wyłącznie poglądowy i nie stanowi oferty.