



NOWY BAŃGÓW

M14

nr mieszkania

59,94 m²

suma powierzchni

Piętro +1

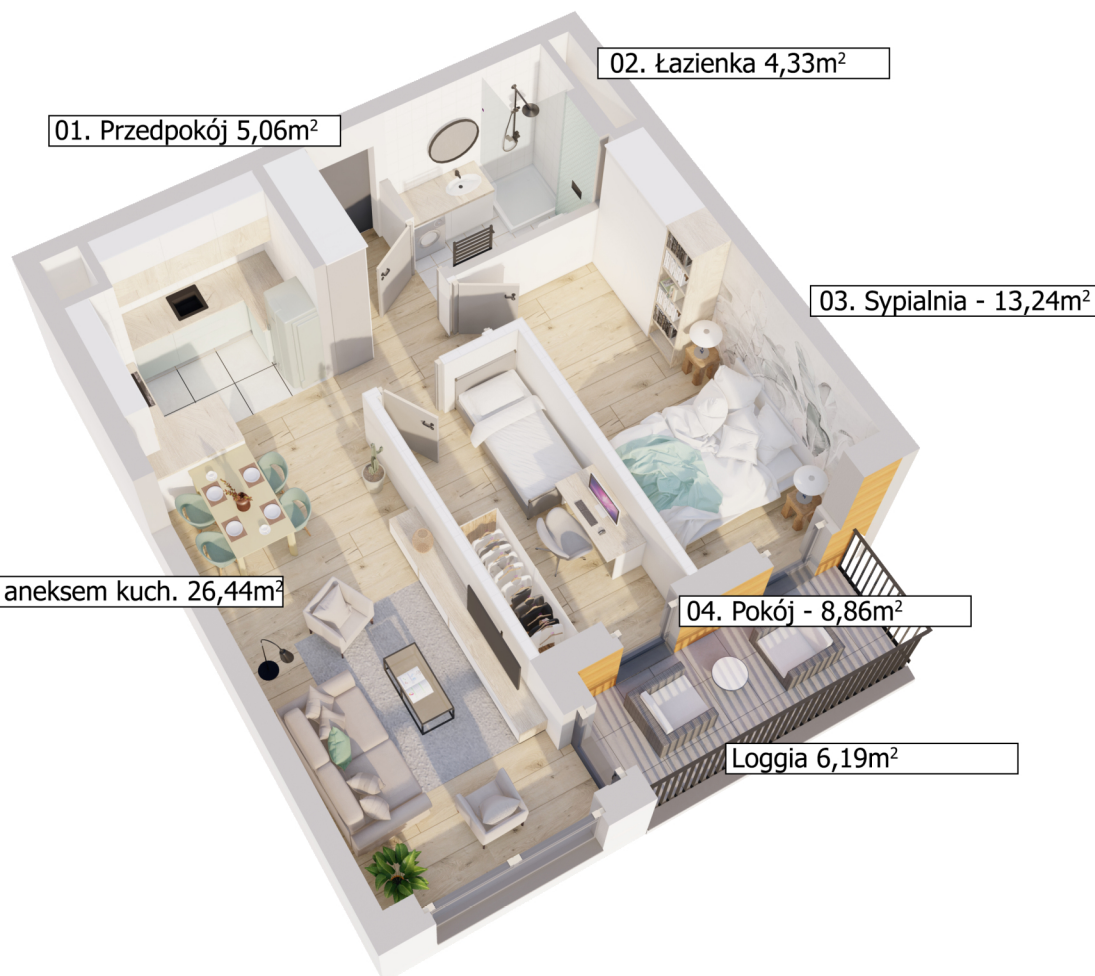
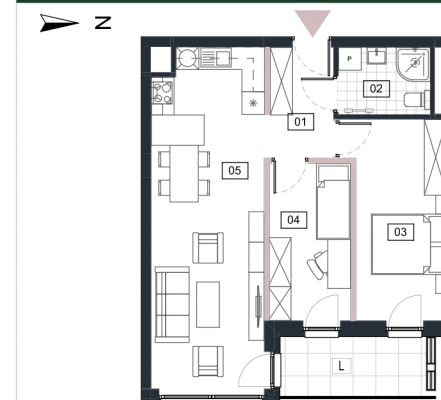
kondygnacja



Schemat kondygnacji Piętro +1



Rzut w skali 1:200



Piętro +1		M14
Nr	Nazwa pomieszczenia	Pow użytkowa
01	Przedpokój	5,06
02	Łazienka	4,33
03	Sypialnia	13,24
04	Pokój	8,86
05	Salon z aneksem kuch.	26,44
	Suma powierzchni aranżacji	57,93 m²
L	Loggia	6,19
	Powierzchnia do własnej aranżacji	2,01 m²
	Maksymalna powierzchnia użytkowa	59,94 m²

ANTRANS NOWY BAŃGÓW 3 SP. Z O. O.



32-300 Olkusz,
ul. Wspólna 1C
www.antransinvest.pl

1. Wymiary balkonów, lokalizację przyborów sanitarnych i inne podano na podstawie projektu budowlanego. W toku budowy mogą wystąpić różnice w stosunku do stanu wynikającego z projektu, wynikające ze specyfiki prac budowlanych.
2. Przedstawiona aranżacja lokalu jest przykładowa, rysunki w tym zakresie mają charakter poglądowy oraz informacyjny i nie stanowią oferty w rozumieniu Kodeksu Cywilnego
3. Powierzchnia użytkowa lokali oraz pomieszczeń określana jest na podstawie rozporządzenia Ministra Transportu, Budownictwa i Gospodarki Morskiej z dnia 25.04.2012r. w sprawie szczegółowego zakresu i formy projektu budowlanego oraz przy uwzględnieniu treści Polskiej Normy PN-ISO 9836:2015-12. Powierzchnia użytkowa uwzględnia powierzchnię elementów nadających się do demontażu i rozbiórki (rury, kanały, ścianki działowe), nie uwzględnia natomiast powierzchni otworów drzwi i okien oraz elementów zamykających.