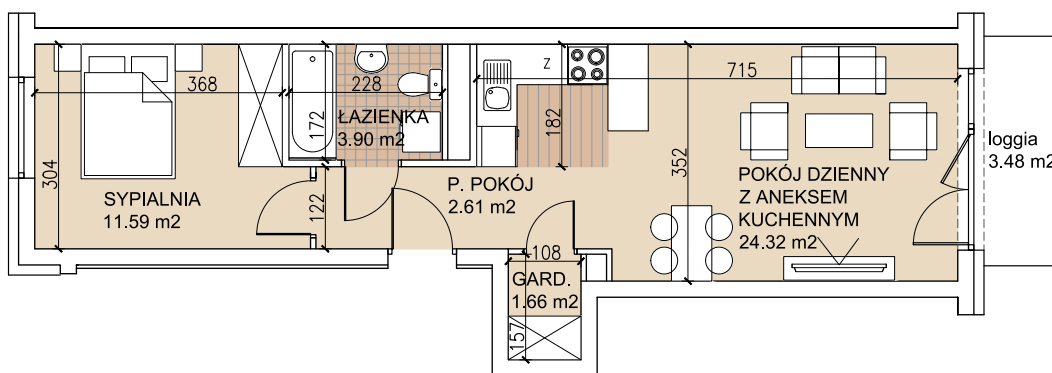
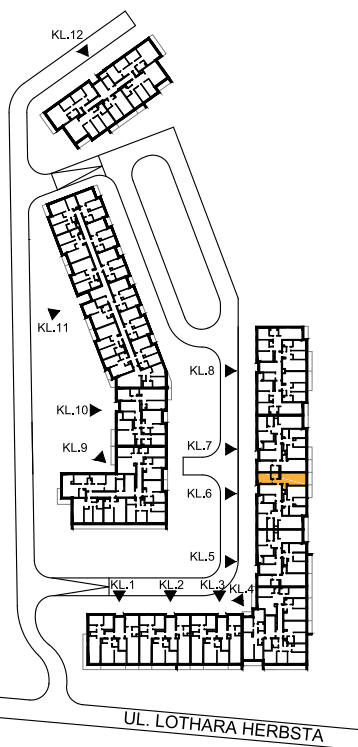


ul. Lothara Herbsta



powierzchnia użytkowa **44,08** m<sup>2</sup>

pokój dzienny z aneksem kuch.	24,32 m <sup>2</sup>
sypialnia	11,59 m <sup>2</sup>
garderoba	1,66 m <sup>2</sup>
łazienka	3,90 m <sup>2</sup>
przedpokój	2,61 m <sup>2</sup>
loggia	3,48 m <sup>2</sup>

