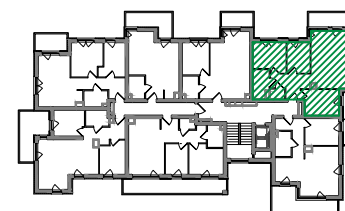
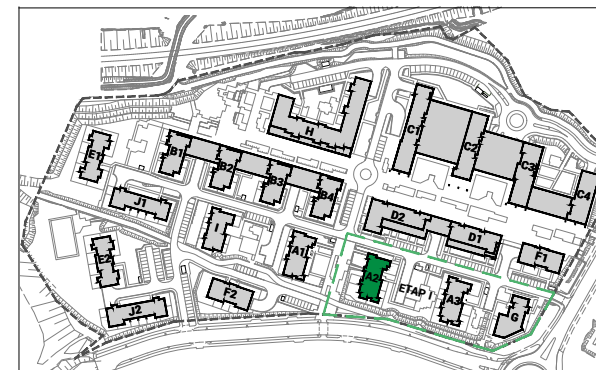


<b>SYMBOL MIESZKANIA</b>	<b>A2.2.18</b>
BUDYNEK	A2
PIĘTRO	2
MIESZKANIE	18
LICZBA POKOI	4
STRONA ŚWIATA	PN. - ZACH. - PŁD.
POWIERZCHNIA UŻYTKOWA	69,03 m <sup>2</sup>
POWIERZCHNIA KOMERCYJNA	71,71 m <sup>2</sup>
CENA 1 m <sup>2</sup> BRUTTO	zł
CENA MIESZKANIA	zł

### RZUT KONDYGNACJI



### PLAN OSIEDLA



1. Powierzchnie, lokalizację przyborów sanitarnych i inne podano na podstawie projektu budowlanego. Ze względu na trwające prace projektowe mogą wystąpić zmiany w planie mieszkania.  
2. Widoczne wyposażenie mieszkania nie stanowi zobowiązania umownego.

