

POWIERZCHNIA

52,42 m²

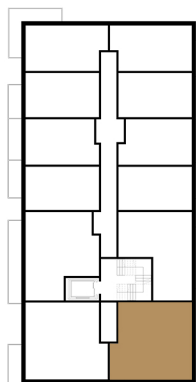
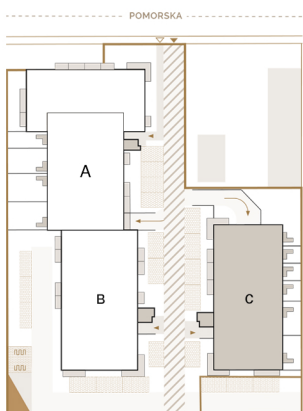
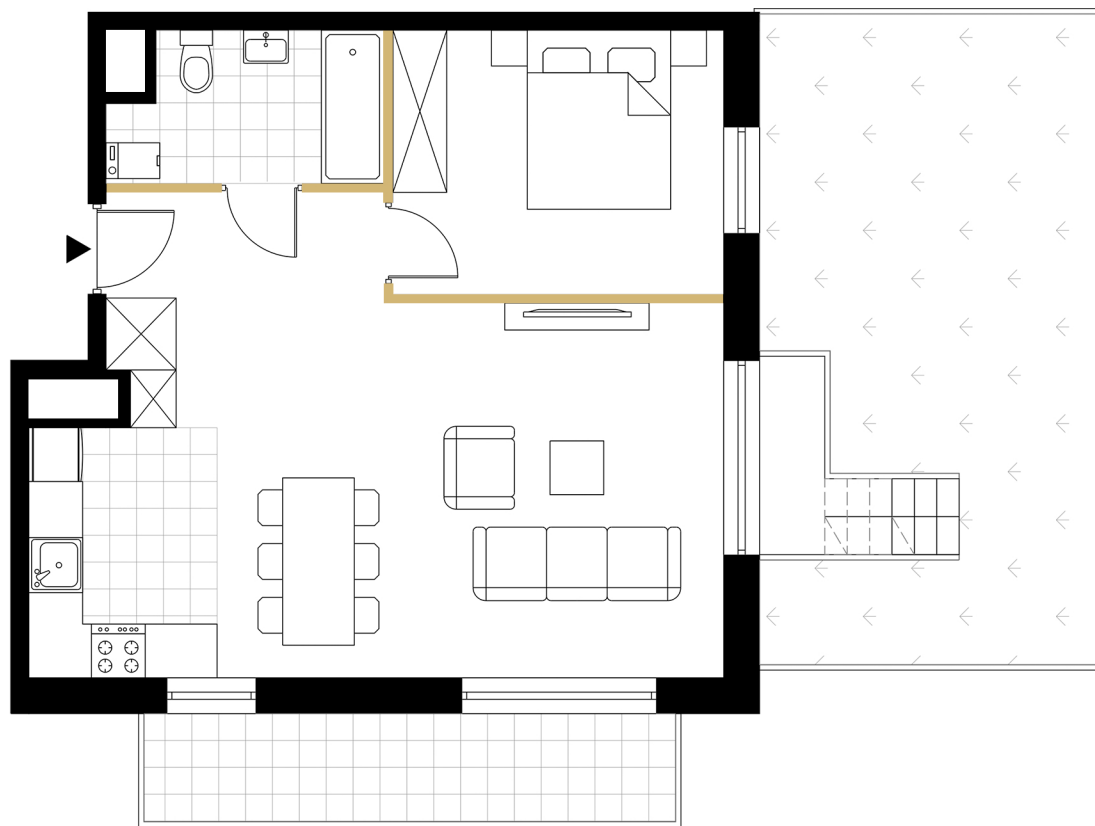
1 salon z aneksem 29,29 m²

2 łazienka 4,82 m²

3 hol 6,16 m²

4 sypialnia 10,87 m²

powierzchnia pod ścianami działowymi
możliwymi do demontażu 1,28 m²



↑ RZUT KONDYGNACJI
← MAPA OSIEDLA

BIURO SPRZEDAŻY W ŁODZI

ul. Tymienieckiego 30a
90-350 Łódź

www.apartamentyprestige.pl

KONTAKT

tel. 42 661 99 77

www.treedevopment.com