

## lokal mieszkalny

karta informacyjna inwestycji



# METRO 11

ART

data sporządzenia karty: 14.12.2023

**LOKAL NR 63**

**PIĘTRO 4**  
**POKOJE 3**  
**KLATKA C**

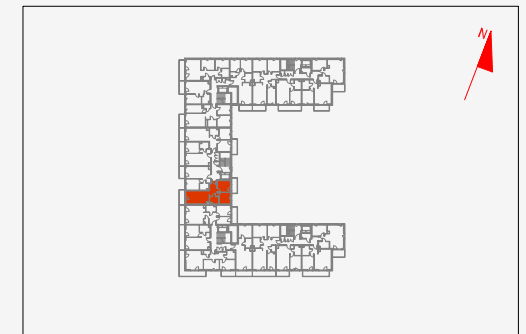
**POWIERZCHNIA ROZLICZENIOWA 53.05m<sup>2</sup>**  
**POWIERZCHNIA UŻYTKOWA 51.29m<sup>2</sup>**

HOL	7.38m <sup>2</sup>
POKÓJ Z ANEKSEM	20.29m <sup>2</sup>
POKÓJ 1	10.25m <sup>2</sup>
POKÓJ 2	9.29m <sup>2</sup>
ŁAZIENKA	4.08m <sup>2</sup>

POWIERZCHNIA POD  
ŚCIANAMI DZIAŁOWYMI  
NADAJĄCYMI SIĘ DO DEMONTAŻU 1.76m<sup>2</sup>

**BALKON 1 6.11m<sup>2</sup>**  
**BALKON 2 6.32m<sup>2</sup>**

### POŁOŻENIE LOKALU W BUDYNKU

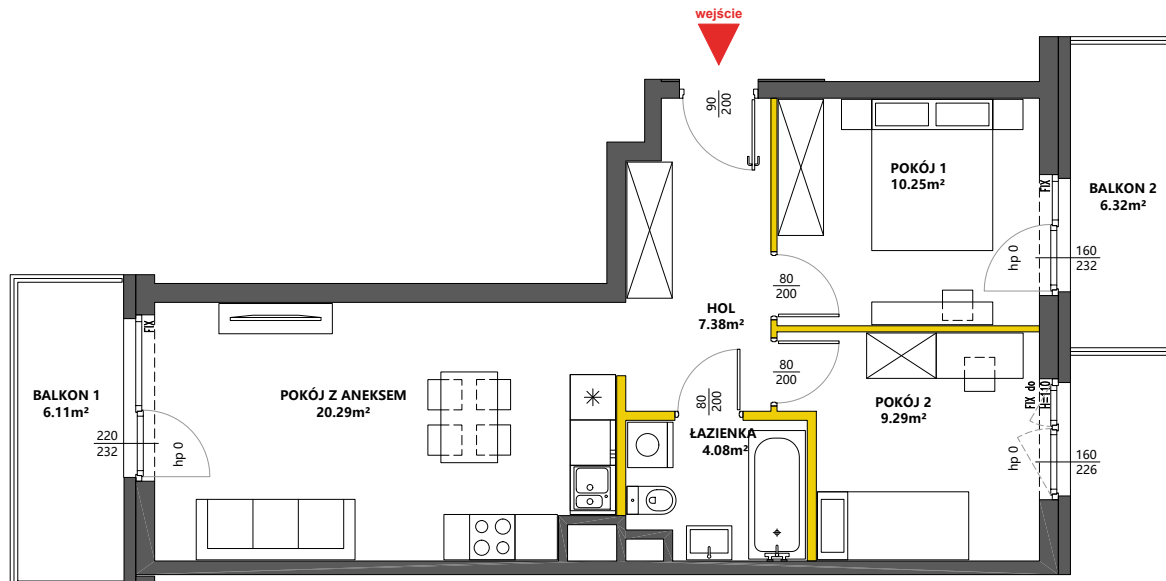


**MIESZKANIE POWTARZALNE: 51,55,59,67**

**Adres inwestycji: Warszawa, ul. Żupnicza**

BIURO SPRZEDAŻY

☎ 22 12 39 600



### LEGENDA

ściany działowe nadające się do demontażu

ściany i obudowy pionów instalacyjnych

kanały instalacyjne obudowane



**VICTORIA DOM**

Powierzchnia lokalu obliczona została zgodnie z Polską Normą PN-ISO 9836:2015-12, powołaną w rozporządzeniu Ministra Transportu, Budownictwa i Gospodarki Morskiej z dnia 11 września 2020 roku w sprawie szczegółowego zakresu i formy projektu budowlanego. Powierzchnia rozliczeniowa lokalu, uwzględniająca powierzchnię pod ściankami działowymi oraz powierzchnię pod schodami, służy do ustalenia ceny sprzedaży. Powierzchnia użytkowa lokalu służy do celów ewidencyjnych i wieczystoksięgowych. Instalacja wodna i kanalizacyjna doprowadzona do kuchni, łazienki i WC, zakończona korkami, nie schowana w ścianach. Stopnie schodowe prowadzące na taras, ogródek, na drugą kondygnację mieszkań dwupoziomowych – ażurowe, demontowalne, rozwiązanie docelowe po stronie Nabywcy. Rozprowadzenie instalacji pod przybory leży po stronie Nabywcy. Meble, biały montaż oraz drzwi wewnętrzne nie stanowią elementu wyposażenia lokalu. Deweloper zastrzega sobie możliwość wprowadzenia niewielkich zmian w dalszym etapie inwestycji. Przedstawiona aranżacja lokalu jest przykładowa