

TEATRalna 3

Budynek B Mieszkanie B6.B.03

6 Piętro

73.68 m²

4 pokoje

Taras



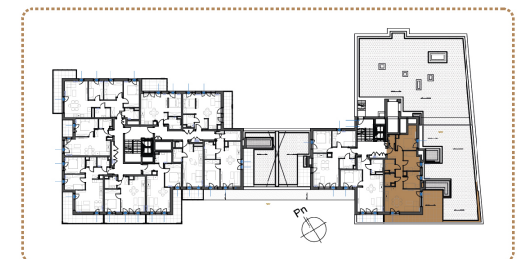
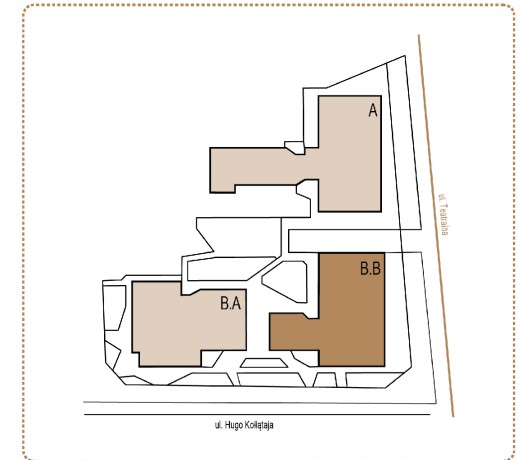
Bliskość parków i terenów rekreacyjnych pozwala na aktywny wypoczynek i relaks na świeżym powietrzu.



Dwupoziomowy parking podziemny zapewnia wygodne miejsca postojowe dla mieszkańców.



Bliskość przystanków komunikacji miejskiej sprawia, że Teatralna 3 jest doskonale połączona z resztą miasta i regionu.



TU BIJE SERCE SOSNOWCA

Nr.	Pomieszczenie	pow.
P.01	Hol	10.93 m ²
P.02	Pom.pom	1.86 m ²
P.03	Pokój 1 + garderoba	11.57 m ²
P.04	Pokój 2	9.32 m ²
P.05	Pokój 3	7.80 m ²
P.06	Salon + aneks kuchenny	25.13 m ²
P.07	Toaleta/pralnia	3.39 m ²
P.08	Łazienka	3.68 m ²
Razem		73.68 m²
Taras		63.59 m ²

Biuro sprzedaży
Teatralna 3
41-200 Sosnowiec

e-developer.pl

T: 536 138 134
T: 536 138 009

