



## BUDYNEK MIESZKALNY WIELORODZINNY

Al. W.Korfantego, Katowice  
dz. nr 23/31, obręb: 0002

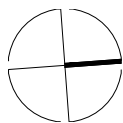
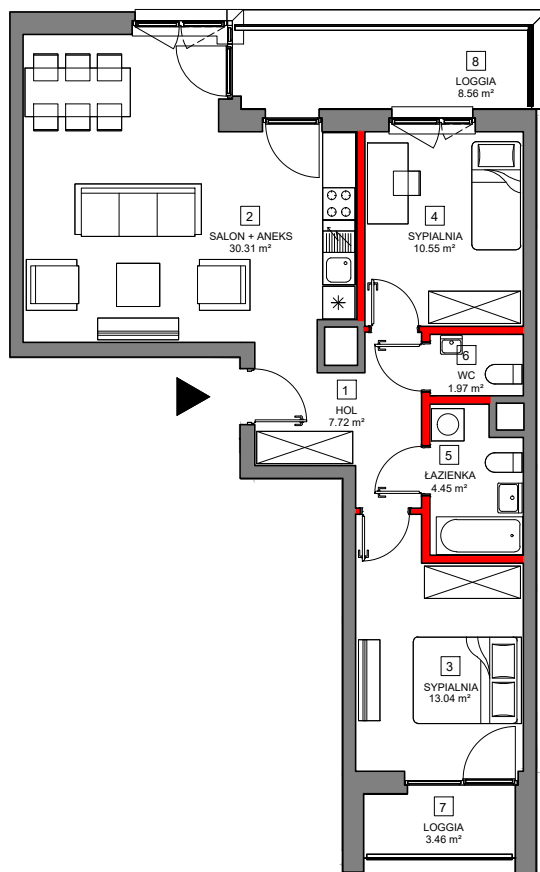
[www.atalsky.pl](http://www.atalsky.pl)

e-mail: [bsmkatowice@atal.pl](mailto:bsmkatowice@atal.pl)



SKY+  
ATAL

ATAL S.A. Filia Katowice: 40-246 Katowice, ul. Porcelanowa 10

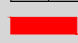


0 1m 2m 3m

### MIESZKANIE B.1.5.01

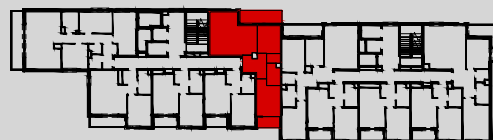
5 PIĘTRO

1	HOL	7.72
2	SALON + ANEKS	30.31
3	SYPIALNIA	13.04
4	SYPIALNIA	10.55
5	ŁAZIENKA	4.45
6	WC	1.97

 powierzchnia pod ścianami działowymi  
możliwymi do demontażu / wyburzenia 2.11 m<sup>2</sup>

MAKSYMALNA POWIERZCHNIA ŁYTKOWA **70.15 m<sup>2</sup>**

7	LOGGIA	3.46
8	LOGGIA	8.56



1. Wymiary pomieszczeń, lokalizację przyborów sanitarnych i inne podano na podstawie projektu budowlanego. W toku budowy mogą wystąpić różnice w stosunku do stanu wynikającego z projektu, wynikające ze specyfiki prac budowlanych.
2. Powierzchnia jest obliczona w świetle pionowych przegród w stanie wykończonym, przy uwzględnieniu tynków i okładzin o grubości 1,5cm, na poziomie podłogi bez uwzględnienia listew przypodłogowych, progów itp. Wymiary są podane w stanie bez wykończenia.
3. Powierzchnia użytkowa lokali określona jest na podstawie rozporządzenia Ministra Rozwoju w sprawie szczegółowego zakresu i formy projektu budowlanego z dnia 11 września 2020 r. oraz przy uwzględnieniu treści Polskiej Normy PN-ISO 9836:2015.