

0 1 2 5m

Podziałka podana z tolerancją +/- 5%  
Aranżacja mieszkania ma charakter poglądowy.

## Murapol Portovo

Gdańsk | ul. Mostek

lokal **1.B.2.23**

budynek **1**

piętro **drugie**

1. przedpokój **4,64 m<sup>2</sup>**

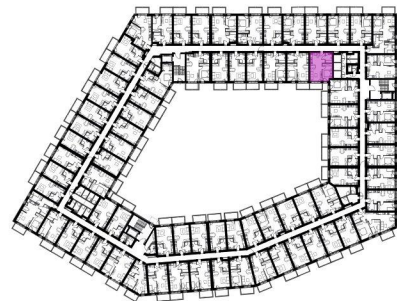
2. salon z aneksem kuch. **16,53 m<sup>2</sup>**

3. łazienka **4,15 m<sup>2</sup>**

4. sypialnia **9,77 m<sup>2</sup>**

metraż **35,09 m<sup>2</sup>**

balkon **4,50 m<sup>2</sup>**



Biurow Sprzedaży: Gdańsk, ul. Mostek 4 - T: 58 355 53 33, M: [gdansk@murapol.pl](mailto:gdansk@murapol.pl). Centrala: Bielsko-Biała, ul. Dworkowa 4, T: 33 819 33 33, M: [sekretariat@murapol.pl](mailto:sekretariat@murapol.pl), [murapol.pl](http://murapol.pl)

UWAGA: Powierzchnia liczona wg PN-ISO 9836; 2022. Na etapie projektu wykonawczego i realizacji obiektu mogą wystąpić korekty w powierzchni lokali i układzie ścian, powierzchnia liczona w stanie wykończonym. Do obliczeń przyjęto 1,5 cm tynku.