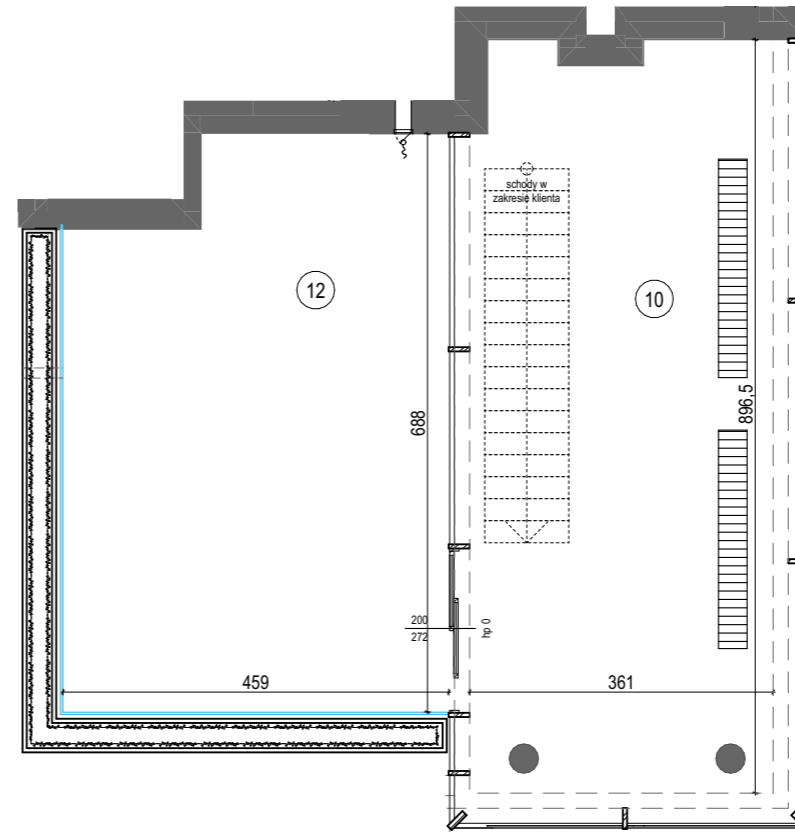
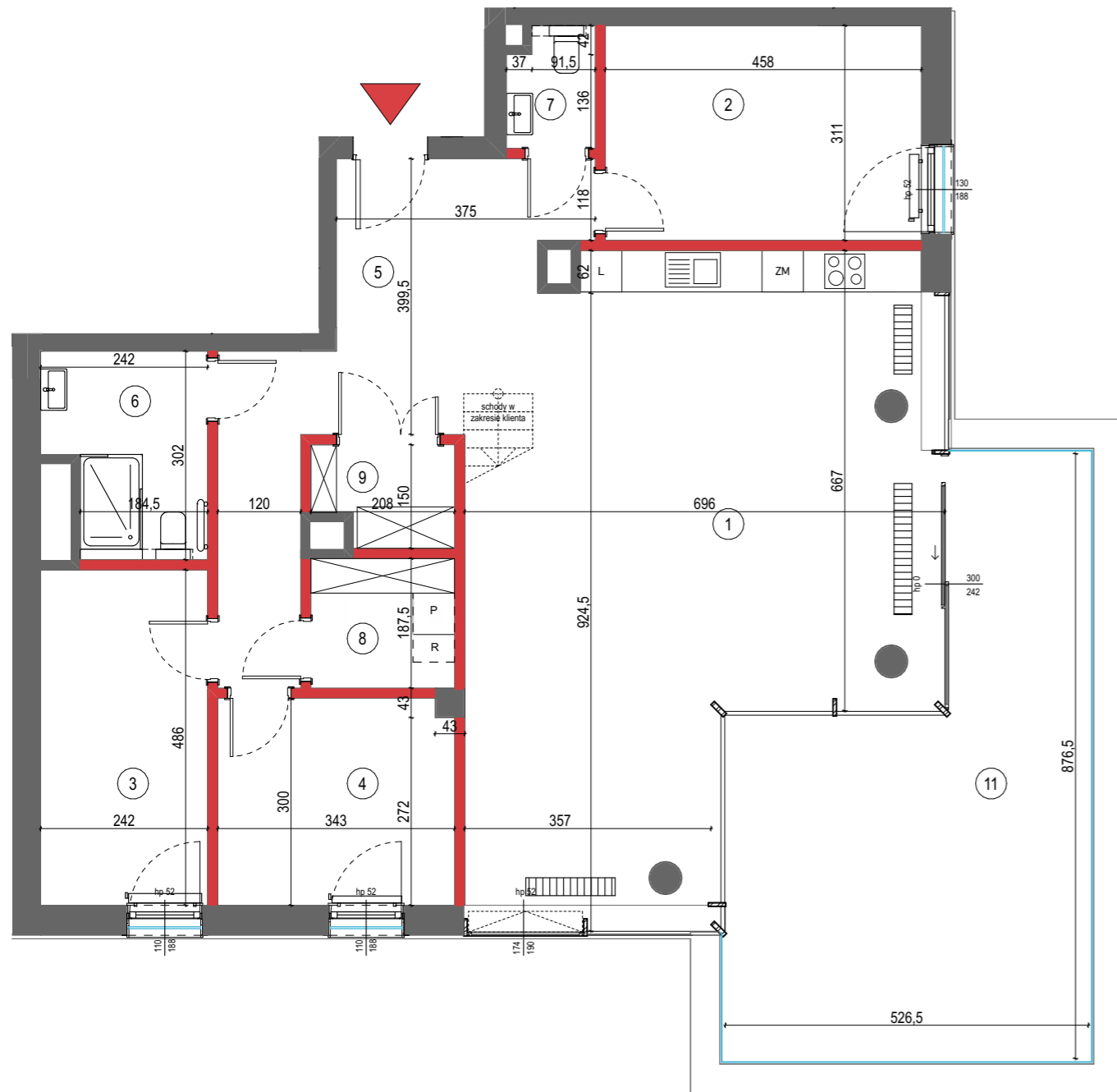
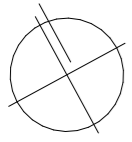


Pn



- █ ŚCIANA DZIAŁOWA NADAJĄCA SIĘ DO DEMONTAŻU
- BALUSTRADA SZKLANA
- TABLICA ELEKTRYCZNA ORAZ TABLICA TELETECHNICZNA (ZAWIESZONA JEDNA POD DRUGĄ)
- GNIAZDO ZEWNĘTRZNE
- GRZEJNIK ŁAZIENKOWY
- GRZEJNIK ŚCIENNY
- GRZEJNIK KANAŁOWY
- ARMATURA CZERPALNA WODY
- CENTRALA REKUPERACYJNA WYS. 170 CM OD SPODU URZĄDZENIA DO SUFITU

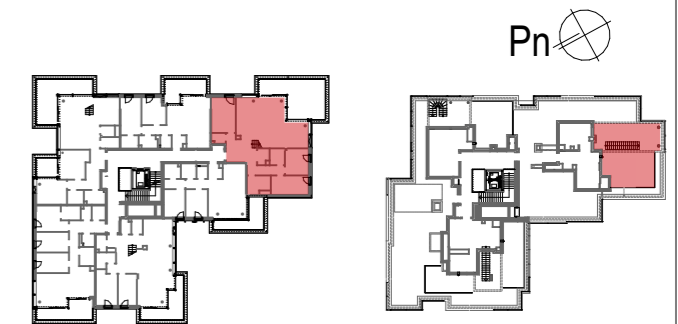
Lokalizację przyborów sanitarnych, rozmieszczenie punktów oświetleniowych, itp. podano zgodnie z projektem wykonawczym. Mogą wystąpić niewielkie różnice wymiarów i usytuowania elementów powstałe w trakcie realizacji prac budowlanych. Zestawienie powierzchni użytkowych poszczególnych pomieszczeń i lokalu podano na podstawie projektu budowlanego. Ostateczna powierzchnia zostanie obliczona na podstawie pomiaru powykonawczego zgodnie z wymienioną normą. Aranżacja mieszkania (tj. meble, wyposażenie kuchni i łazienek oraz sanitariaty) oraz schody w mieszkaniu mają charakter poglądowy i nie stanowią wyposażenia lokalu w standardzie oferowanym do sprzedaży.



Mieszkanie
4-pokojowe
z aneksem
kuchennym

122,48 m²

Nr 34



Piętro P 1 2 3 4 5 D

01	SALON Z ANEKSEM	54,05
02	SYPIALNIA	14,24
03	POKÓJ 1	11,76
04	POKÓJ 2	10,21
05	HOL	16,96
06	ŁAZIENKA	6,43
07	TOALETA	2,13
08	PRALNIA	3,90
09	GARDEROBA	2,80
POWIERZCHNIA UŻYTKOWA LOKALU		122,48 m ²
10	WYJŚCIE NA TARAS NA DACHU	31,52
11	BALKON	33,69
12	TARAS	29,25

Wysokość mieszkania ~ 270cm
Powierzchnie liczone wg normy ISO 9836:2022-07



Biurow sprzedaży:
Warszawa 02-231
ul. Jutrzenki 139

