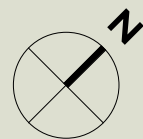
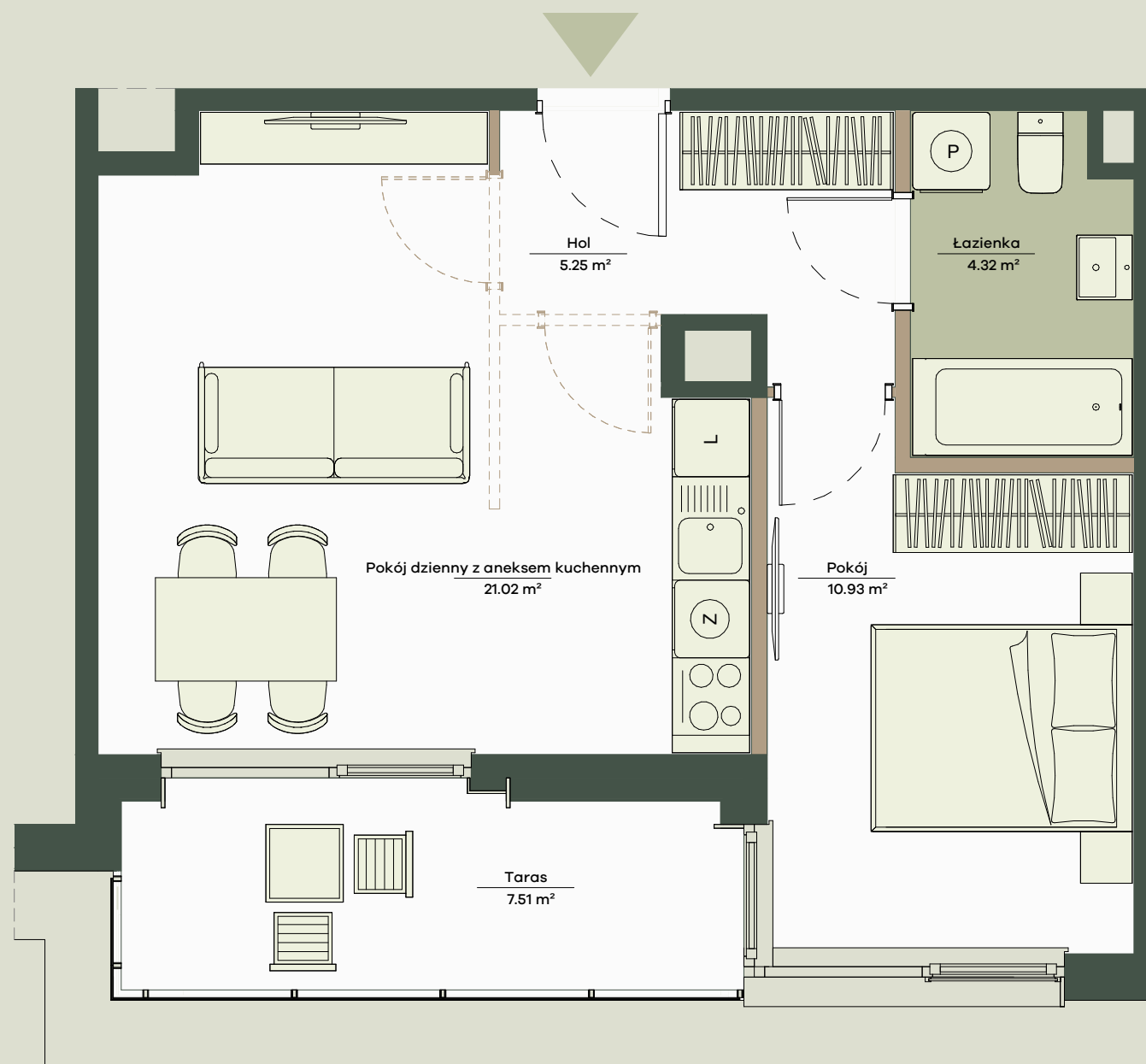


# Mieszkanie nr 13

2 pokoje, 42.83 m<sup>2</sup>



0 1 2 3 4 5m

## Legenda

□ □ Potencjalna możliwość aranżacyjna przebiegu ścianek działowych, nadproży, do wykonania w ramach odpłatnej procedury zmian lokatorskich zgodnie z postanowieniami odrębnej umowy

# Onelife Powsin

ul. Łukasza Drewny, Warszawa

B1 Budynek	K1 Klatka	2 Piętro	13 Lokal nr
2 Liczba pokoi	42.83 m <sup>2</sup> Powierzchnia sprzedażowa		

## Zestawienie powierzchni

Pokój dzienny z aneksem kuchennym	21.02m <sup>2</sup>
Pokój	10.93m <sup>2</sup>
Hol	5.25m <sup>2</sup>
Łazienka	4.32m <sup>2</sup>
<b>Powierzchnia użytkowa</b>	<b>41.52 m<sup>2</sup></b>
Powierzchnia zajęta przez elementy nadające się do usunięcia lub innej aranżacji, w tym ścianki działowe nie będące elementem konstrukcji i nie zawierające szachtów instalacyjnych	1.31 m <sup>2</sup>
<b>Taras</b>	<b>7.51m<sup>2</sup></b>

## Położenie mieszkania w budynku



Wartość  
brutto PLN

APA WOJCIECHOWSKI  
ARCHITEKCI

spravia

Spravia Drewny Sp. z o.o.  
www.apartamentyonelife.pl

- Aranżacja lokalu mieszkalnego przedstawiona na rzucie jest przykładowa.
- Powierzchnia sprzedażowa stanowi sumę powierzchni użytkowej lokalu oraz powierzchni lokalu zajętej przez elementy nadające się do usunięcia lub innej aranżacji, w tym ścianki działowe nie będące elementem konstrukcji i nie zawierające szachtów instalacyjnych.
- Powierzchnia użytkowa lokalu określona jest na podstawie Rozporządzenia Ministra Rozwoju z dnia 11 września 2020 r. w sprawie szczegółowego zakresu i formy projektu budowlanego oraz uwzględnieniu treści Polskiej Normy PN-ISO 9836:2022-07
- Niniejsza karta katalogowa opracowana została na podstawie projektu budowlanego. W toku dalszego projektowania, budowy lub zmian lokatorskich, mogą nastąpić zmiany w stosunku do informacji zawartych na karcie katalogowej, w szczególności w zakresie: powierzchni sprzedażowej, powierzchni użytkowej, układu pomieszczeń oraz usytuowania elementów nadających się do usunięcia lub innej aranżacji, takich jak np. ścianki działowe.
- Informacje na karcie nie stanowią oferty handlowej w rozumieniu art. 66 kodeksu cywilnego.