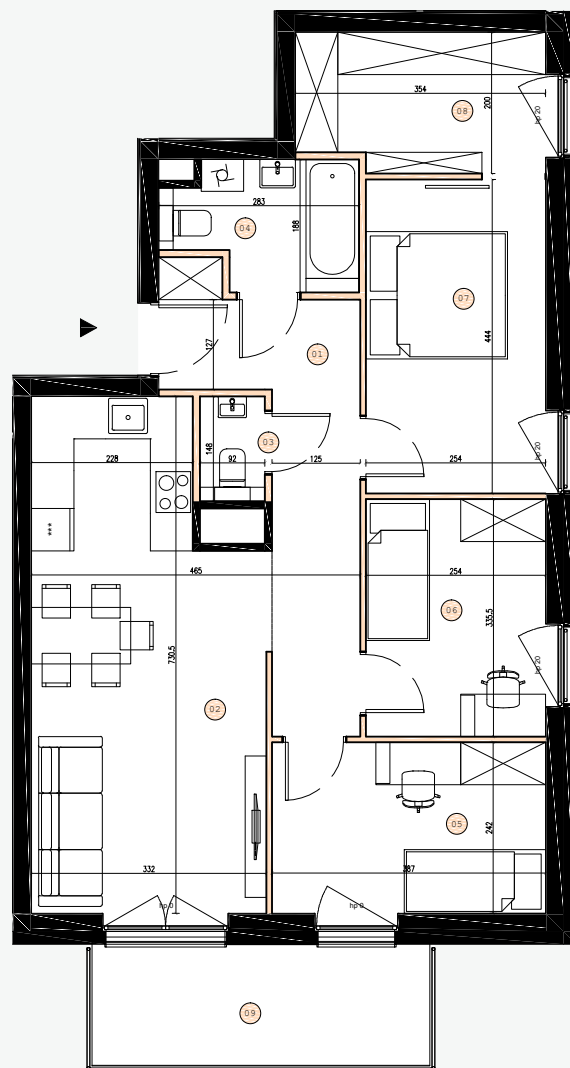




MIESZKANIE: 3\_B-04

PIĘTRO: 3

POKOJE: 4

74.3 M<sup>2</sup>

-  Ściany bez możliwości modyfikacji
-  Ściany działowe
- hp Wysokość parapetu

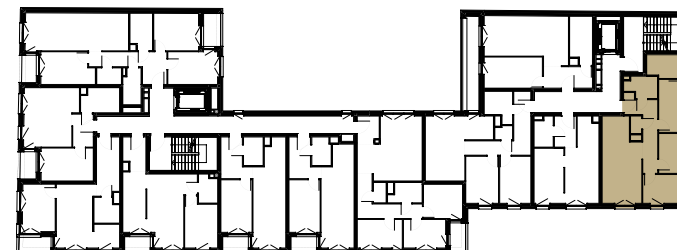
0 1 2 3m

1. Wymiary pomieszczeń, lokalizację przyrządów sanitarnych i inne podano na podstawie projektu budowlanego. W toku budowy mogą wystąpić różnice w stosunku do stanu wynikającego z projektu, wynikające ze specyfiki prac budowlanych.

2. Powierzchnia jest obliczona w świetle pionowych przegród w stanie wykończonym, przy uwzględnieniu tynków i okładzin o grubości 1 cm, na poziomie podłogi bez uwzględnienia listew przypodłogowych, progów itp. Wymiary są podane w stanie bez wykończenia.

3. Powierzchnia użytkowa lokali oraz pomieszczeń określona jest na podstawie rozporządzenia Ministra Transportu, Budownictwa i Gospodarki Morskiej z dnia 25.04.2012 r. w sprawie szczegółowego zakresu i formy projektu budowlanego oraz przy uwzględnieniu treści Polskiej Normy PN-ISO 9836. Powierzchnia użytkowa uwzględnia powierzchnię elementów nadających się do demontażu i rozbiórki (rury, kanały i ścianki działowe), nie uwzględnia natomiast powierzchni otworów na drzwi i okna oraz nisze w elementach zamykających.

JN 190



### Mieszkanie nr 3\_B-04 Piętro 3 4 pokoje

Lp.	Nazwa pomieszczenia	Pow.
1	Przedpokój	10.3 m <sup>2</sup>
2	Salon z aneksem kuchennym	22.1 m <sup>2</sup>
3	WC	1.4 m <sup>2</sup>
4	Łazienka	4.5 m <sup>2</sup>
5	Sypialnia	9.4 m <sup>2</sup>
6	Sypialnia	8.5 m <sup>2</sup>
7	Sypialnia	11.3 m <sup>2</sup>
8	Garderoba	6.8 m <sup>2</sup>
Powierzchnia użytkowa		74.3 m <sup>2</sup>
9	Balkon	8.2 m <sup>2</sup>

BIURO SPRZEDAŻY:

ul. Jedności Narodowej 192  
50-302 Wrocław

tel.: +48 695 224 081

email: [spredaz@jn190.pl](mailto:spredaz@jn190.pl)