

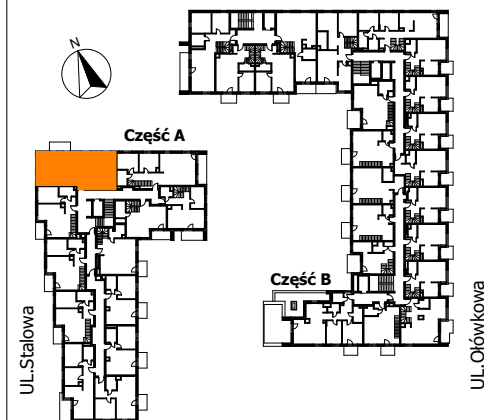
▲
WEJŚCIE

Uwagi :

1. Obliczenia powierzchni użytkowych poszczególnych pomieszczeń i lokalu wykonanego zgodnie z Rozporządzeniem Ministra Transportu, Budownictwa i Gospodarki Morskiej z dnia 25 kwietnia 2012R w sprawie szczegółowego zakresu i formy projektu budowlanego
2. Wszystkie zmiany w układzie podejść do kanalizacji sanitarnej i wentylacji , wymagające naruszenia obudowy szachtu instalacyjnego w mieszkaniu podlegają akceptacji projektanta , i nie mogą być dokonywane samodzielnie
3. Instalowanie indywidualnych wentylatorów na kanałach zbiorczych , za wyjątkiem przeznaczonych do tego celu kanałów jest zabronione
4. Naruszenie elementów konstrukcyjnych jest zabronione
5. Zabudowa balkonów , instalowanie rolet zewnętrznych , markiz , krat , jednostek zewnętrznych klimatyzacji , itp bez akceptacji projektanta jest zabronione .
6. Wszelkich ingerencji w elewację budynku jest zabronione

Niniejsza karta została opracowana na podstawie projektu budowlanego. Nie stanowi ona wiernego odwzorowania powstałego lokalu mieszkalnego . Karty mają jedynie służyć wskazaniu położenia projektowanych pomieszczeń lokalu wrysowanych na podstawie projektu budowlanego .
W taku dalszego projektowania mogą wystąpić niewielkie zmiany w stosunku do informacji zawartych w karcie katalogowej.
Niniejsza karta nie stanowi wiążącego opisu prezentowanego lokalu .

Osiedle Stalowa 37



Mieszkanie Nr 38

PIĘTRO 3

Klatka A

Powierzchnia użytkowa

114,32 m²

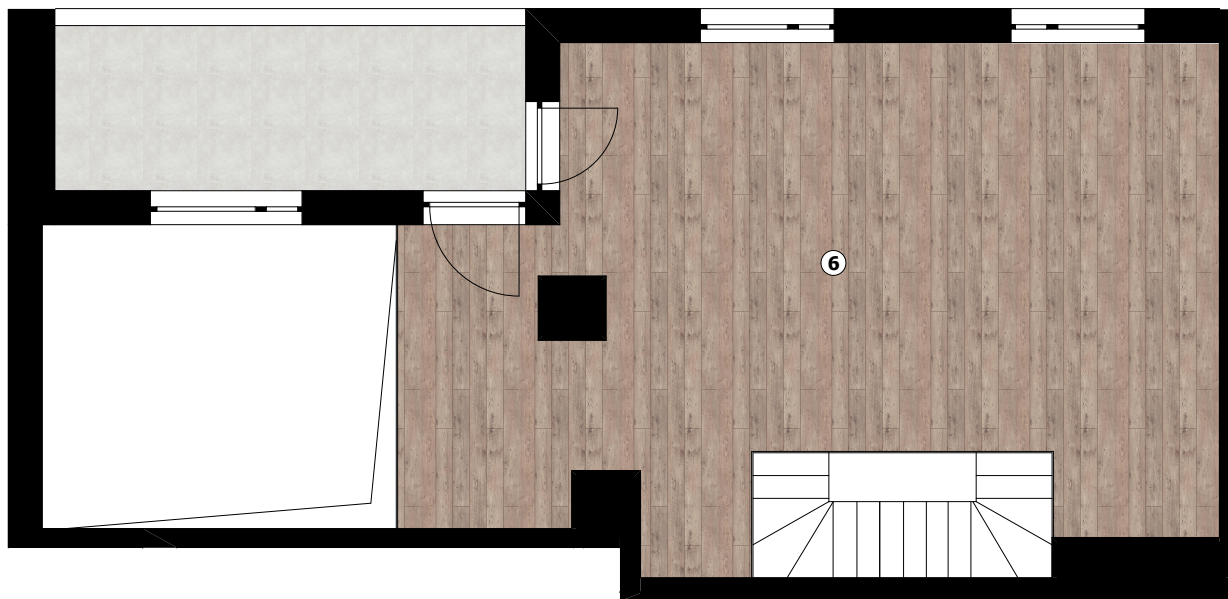
1. SALON Z ANEKSEM 44,73 m²
2. SYPIALNIA 10,70 m²
3. SYPIALNIA 9,21 m²
4. ŁAZIENKA 4,59 m²
5. HOL 1,77 m²
6. ANTRESOLA 43,32 m²

BALKON 5,27 m²
LOGGIA 8,04 m²

INWESTOR :
WAWA NOVUM SZEŚĆ SP. Z O.O.
01-142 WARSZAWA
UL. SOKOŁOWSKA 11 LOK. U1

ADRES INWESTYCJI :
05-800 Pruszków
UL. Stalowa 37



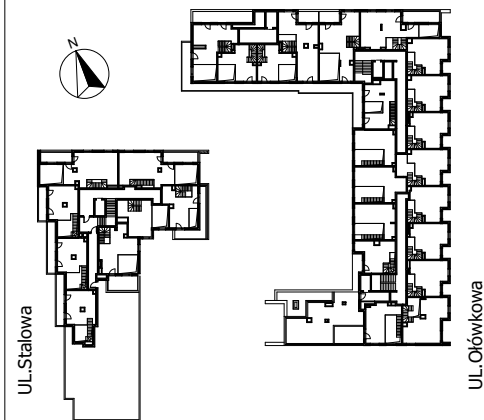


Uwagi :

1. Obliczenia powierzchni użytkowych poszczególnych pomieszczeń i lokalu wykonanego zgodnie z Rozporządzeniem Ministra Transportu, Budownictwa i Gospodarki Morskiej z dnia 25 kwietnia 2012R w sprawie szczegółowego zakresu i formy projektu budowlanego
2. Wszystkie zmiany w układzie podejść do kanalizacji sanitarnej i wentylacji , wymagające naruszenia obudowy szachtu instalacyjnego w mieszkaniu podlegają akceptacji projektanta , i nie mogą być dokonywane samodzielnie
3. Instalowanie indywidualnych wentylatorów na kanałach zbiorczych , za wyjątkiem przeznaczonych do tego celu kanałów jest zabronione
4. Naruszenie elementów konstrukcyjnych jest zabronione
5. Zabudowa balkonów , instalowanie rolet zewnętrznych , markiz , krat , jednostek zewnętrznych klimatyzacji , itp bez akceptacji projektanta jest zabronione .
6. Wszelkich ingerencji w elewację budynku jest zabronione

Niniejsza karta została opracowana na podstawie projektu budowlanego. Nie stanowi ona wiernego odwzorowania powstałego lokalu mieszkalnego . Karty mają jedynie służyć wskazaniu położenia projektowanych pomieszczeń lokalu wrysowanych na podstawie projektu budowlanego .
 W taku dalszego projektowania mogą wystąpić niewielkie zmiany w stosunku do informacji zawartych w karcie katalogowej.
 Niniejsza karta nie stanowi wiążącego opisu prezentowanego lokalu .

Osiedle Stalowa 37



Antresola Lok. 38

Klatka A

INWESTOR :
 WAWA NOVUM SZEŚĆ SP. Z O.O.
 01-142 WARSZAWA
 UL. SOKOŁOWSKA 11 LOK. U1

ADRES INWESTYCJI :
 05-800 Pruszków
 UL. Stalowa 37

