



03-017 Warszawa  
ul. Cieśliewskich 53  
tel. 22 545 70 20  
www.novisa.pl

Biuro sprzedaży  
03-017 Warszawa  
ul. Cieśliewskich 53

## ZAŁĄCZNIK NR 1 DO PROSPEKTU INFORMACYJNEGO

Inwestycja: Osiedle Miasto Ogród 5  
Ożarów Mazowiecki  
Oznaczenie lokalu: 1A

Parter  
Piętro 1

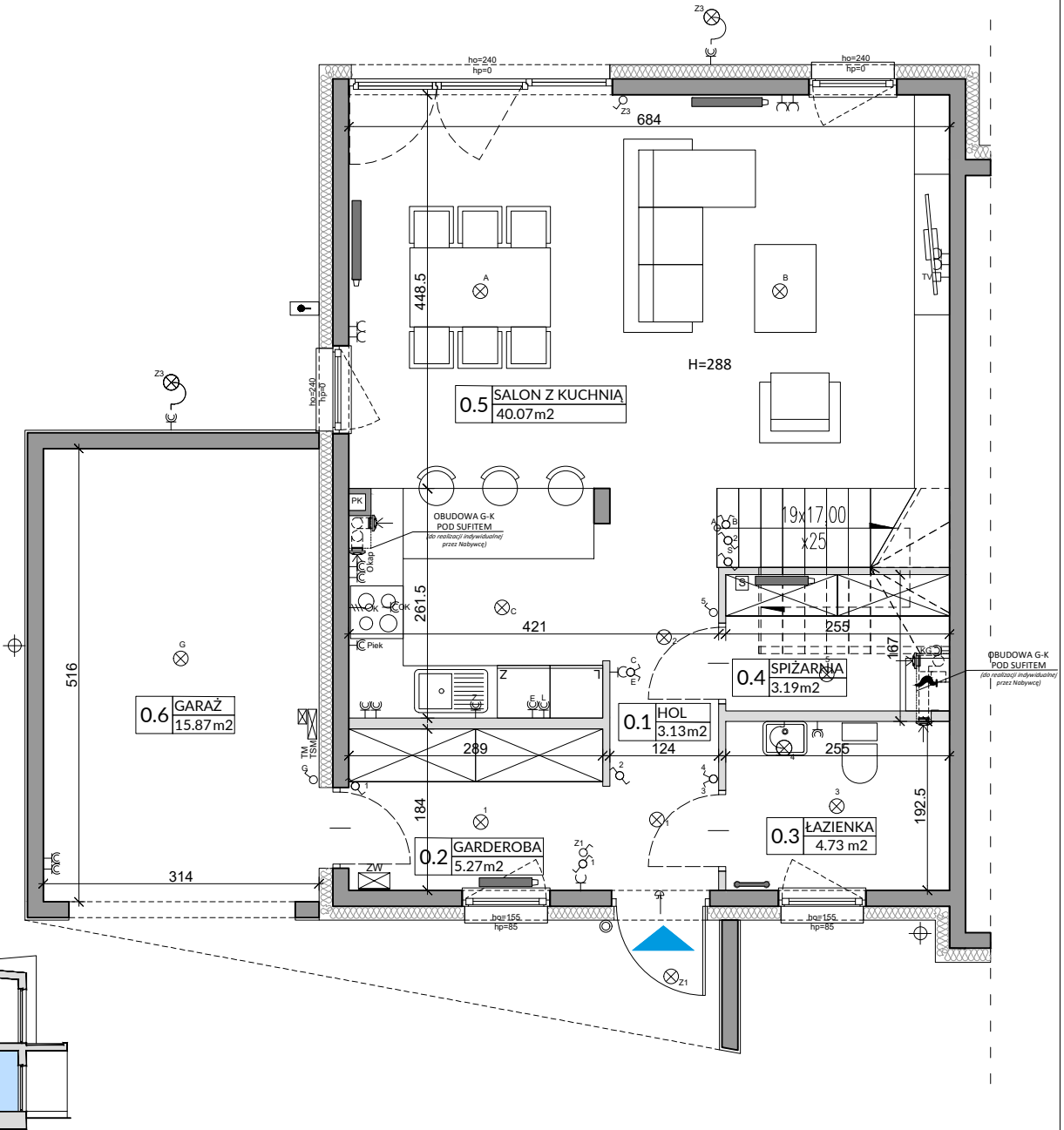
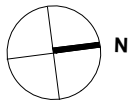
78,30 m<sup>2</sup>  
56,42 m<sup>2</sup>

Razem łączna Powierzchnia Lokalu  
Powierzchnia ogrodu

134,72 m<sup>2</sup>  
ok.190 m<sup>2</sup>

Powierzchnia Użytkowa  
Powierzchnia pod Ściankami i Schodów  
Łączna Powierzchnia Lokalu

126,04 m<sup>2</sup>  
8,68 m<sup>2</sup>  
134,72 m<sup>2</sup>



L.p.	Pomieszczenie	Powierzchnia użytkowa [m <sup>2</sup> ]*	Powierzchnia o wysokości 1,40m ≤ h ≤ 2,20m (wliczona do pow. uż. lokalu w 50%)	Powierzchnia o wysokości h ≤ 1,40m (nie wliczona do pow. uż. lokalu)
0.1	HOL	3,13	0,00	0,00
0.2	GARDEROBA	5,27	0,00	0,00
0.3	ŁAZIENKA	4,73	0,00	0,00
0.4	SPIŻARNIA	3,19	1,21	0,00
0.5	SALON Z KUCHNIĄ	40,07	0,00	0,00
0.6	GARAŻ	15,87	0,00	0,00
<b>RAZEM</b>		<b>72,26</b>	<b>1,21</b>	<b>0,00</b>
<b>POWIERZCHNIA UŻYTKOWA</b>		<b>72,26</b>		
<b>POWIERZCHNIA POD ŚCIANKAMI I SCHODÓW</b>		<b>6,04</b>		
<b>RAZEM</b>		<b>78,30</b>		

### OZNACZENIA ELEKTRYCZNE:

TM	TABLICA MIESZKANIOWA
TSM	SKRYNKA TELETECHNICZNA
S	STEROWNIK C.O.
⊕	ŁĄCZNIK DZWONKOWY
⊕	WYPUST DZWONKA
⊕	WYPUST ŚWIETLNY
⊕	WYPUST ŚWIETLNY ŚCIENNY
⊕	ŁĄCZNIK JEDNOBIEGUNOWY
⊕	ŁĄCZNIK SCHODOWY
⊕	ŁĄCZNIK GRUPOWY
⊕	GNAZDO 1xL+N+PE
⊕	GNAZDO 1-f Z BOLCEM OCHRONNYM 16A, IP44
⊕	WYPUST TRÓJFAZOWY
⊕	GNAZDO ANTENOWE
⊕	WYPUST JEDNOFAZOWY (DO WENTYLATORA)

### OZNACZENIA GNAZD:

L	- lodówka, h= 0,6m
OK	- okap, h= 2,0m
K	- kuchnia, h= 0,6m
Z	- zmywarka, h= 0,6m
P	- pralka, h= 1,1m
E	- oświetlenie szafek, h= 2,2m
KG	- gniazdo kółta gazowego
pozostałe gniazda:	
kuchnia, łazienka	- h= 1,1m
pozostałe pom.	- h= 0,3m

OZNACZENIA C.O. I GAZ:

▬	GRZEJNIK PŁYTOWY
▬	GRZEJNIK ŁAZIENKOWY
⊕	KOCIOŁ GAZOWY
RTL	REGULATOR TEMP. OGRZEWANIA PODŁOG.

OZNACZENIA WOD-KAN:

PK	PION KANALIZACYJNY
ZW	ZAWÓR WODY
⊕	KRAN ZEWNĘTRZNY

### OZNACZENIA POZOSTAŁE:

ho=	WYSOKOŚĆ OKNA
hp=	WYSOKOŚĆ PARAPETU WEWNĘTRZNEGO
▬	ŚCIANY ZEWNĘTRZNE LOKALU, ELEMENTY KONSTRUKCYJNE I SZCZYTNY (NIE PODLEGAJĄ ARANŻACJI I USUNIĘCIU)
▬	ŚCIANKI MOŻLIWE DO REARANŻACJI
⊕	KRATKA ŚCIENNA WENTYLACJI MECH.
⊕	RURY SPUSTOWE

UWAGI:

- WYMIARY OTWORÓW DRZWIOWYCH PODANO W ŚWIEŁLE OŚCIEŻY.
- PODANA SKALA DOTYCZY STANU SUROWEGO I MA CHARAKTER ORIENTACYJNY.
- PODANE POWIERZCHNIE I WYMIARY LINIOWE MAJĄ CHARAKTER ORIENTACYJNY I MOGĄ ULEĆ KOREKCJI NA PODSTAWIE INWENTARYZACJI WG OBMIARU PO WYKONANIU BUDYNKU.
- PUNKTY INSTALACJI ELEKTRYCZNYCH I SANITARNYCH MOGĄ ULEĆ KOREKTOM ZE WZGLĘDÓW TECHNICZNYCH.



03-017 Warszawa  
ul. Cieśliewskich 53  
tel. 22 545 70 20  
www.novisa.pl

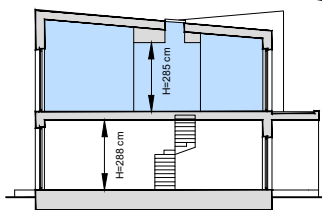
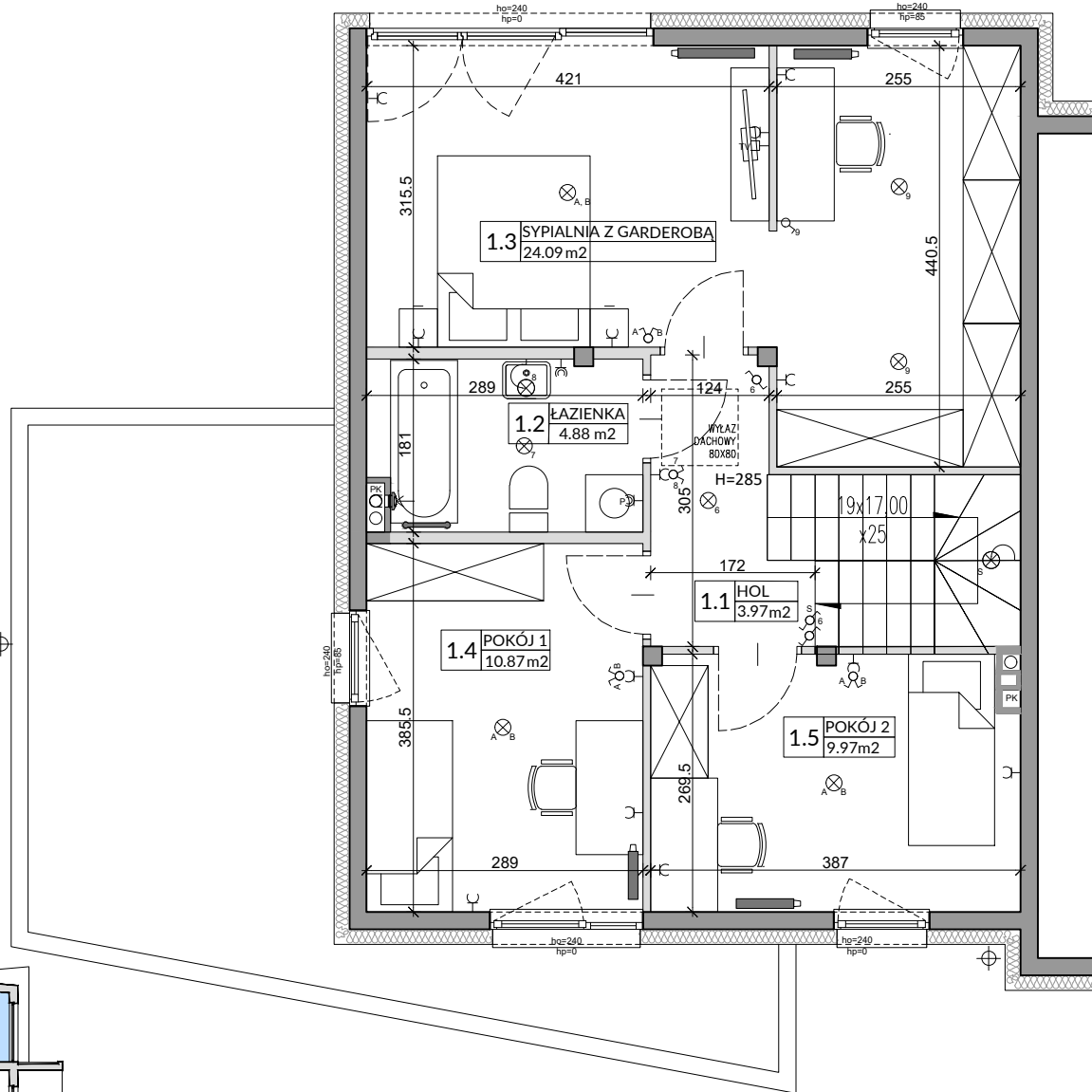
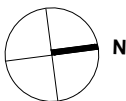
Biuro sprzedaży  
03-017 Warszawa  
ul. Cieśliewskich 53

## ZAŁĄCZNIK NR 1 DO PROSPEKTU INFORMACYJNEGO

Inwestycja: Osiedle Miasto Ogród 5  
Ożarów Mazowiecki  
Oznaczenie lokalu: 1A

Parter 78,30 m<sup>2</sup>  
Piętro 56,42 m<sup>2</sup>  
Razem łączna Powierzchnia Lokalu 134,72 m<sup>2</sup>  
Powierzchnia ogrodu ok.190 m<sup>2</sup>

Powierzchnia Użytkowa 126,04 m<sup>2</sup>  
Powierzchnia pod Ściankami i Schodów 8,68 m<sup>2</sup>  
Łączna Powierzchnia Lokalu 134,72 m<sup>2</sup>



L.p.	Pomieszczenie	Powierzchnia użytkowa [m <sup>2</sup> ]*	Powierzchnia o wysokości 1,40m ≤ h ≤ 2,20m (wliczona do pow. uż. lokalu w 50%)	Powierzchnia o wysokości h ≤ 1,40m (nie wliczona do pow. uż. lokalu)
1.1	HOL	3,97	0,00	0,00
1.2	ŁAZIENKA	4,88	0,00	0,00
1.3	SYPIALNIA	24,09	0,00	0,00
1.4	POKÓJ 1	10,87	0,00	0,00
1.5	POKÓJ 2	9,97	0,00	0,00
RAZEM		53,78	0,00	0,00

POMIARU POWIERZCHNI UŻYTKOWEJ BUDYNKU MIESZKALNEGO I LOKALU DOKONUJE SIĘ NA ZASADACH OKREŚLONYCH W ROZPORZĄDZENIU MINISTRA ROZWOJU Z DNIA 11 WRZEŚNIA 2020 ROKU W SPRAWIE SZCZEGÓŁOWEGO ZAKRESU I FORMY PROJEKTU BUDOWLANEGO (DZ.U. Z 2022 R., POZ.1679 z późn. zm.), PRZY CZYM POMIARU DOKONUJE SIĘ NA POZIOMEJ PODKŁOZI Z DOKŁADNOŚCIĄ DO 0,01M<sup>2</sup> (JEDNĄ SETNIĄ METRA KWADRATOWEGO), W MIESZKANIU W STANIE CAŁKOWICIE WYKOŃCZONYM, A WIĘC Z TYNKAMI, JEDNOCZEŚNIE ŁĄCZNA POWIERZCHNIA LOKALU UWZGLĘDNIĄC POWIERZCHNIĘ UŻYTKOWĄ ORAZ POWIERZCHNIĘ POD ŚCIANKAMI I SCHODÓW.  
WYMIARY PODANE NA RYSUNKU ODNOSZĄ SIĘ DO STANU SUROWEGO BUDYNKU (NIE UWZGLĘDNIJAJĄ GRUBOŚCI TYNKU).

POWIERZCHNIA UŻYTKOWA	53,78
POWIERZCHNIA POD ŚCIANKAMI I SCHODÓW	2,64
<b>RAZEM</b>	<b>56,42</b>

### OZNACZENIA ELEKTRYCZNE:

TM	TABLICA MIESZKANIA
TSM	SKRYNKA TELETECHNICZNA
S	STEROWNIK C.O.
⊕	ŁĄCZNIK DZWONKOWY
⊕	WYPUST DZWONKA
⊕	WYPUST ŚWIETLNY
⊕	WYPUST ŚWIETLNY ŚCIENNY
⊕	ŁĄCZNIK JEDNOBIEGUNOWY
⊕	ŁĄCZNIK SCHODOWY
⊕	ŁĄCZNIK GRUPOWY
⊕	GNIAZDO 1xL+N+PE
⊕	GNIAZDO 1-F Z BOLCEM OCHRONNYM 16A, IP44
⊕	WYPUST TRÓJFAZOWY
⊕	GNIAZDO ANTENOWE
⊕	WYPUST JEDNOFAZOWY (DO WENTYLATORA)

### OZNACZENIA GNAZD:

L	- lodówka, h= 0,6m
OK	- okap, h= 2,0m
K	- kuchnia, h= 0,6m
Z	- zmywarka, h= 0,6m
P	- pralka, h= 1,1m
E	- oświetlenie szafek, h= 2,2m
KG	- gniazdo kotła gazowego
pozostałe gniazda:	
kuchnia, łazienka	- h= 1,1m
pozostałe pom.	- h= 0,3m

### OZNACZENIA C.O. I GAZ:

—	GRZEJNIK PŁYTOWY
—	GRZEJNIK ŁAZIENKOWY
⊕	KOCIÓŁ GAZOWY
RTL	REGULATOR TEMP. OGRZEWANIA PODŁOG.

### OZNACZENIA WOD-KAN:

PK	PION KANALIZACYJNY
ZW	ZAWÓR WODY
⊕	KRAN ZEWNĘTRZNY

### OZNACZENIA POZOSTAŁE:

ho=	WYSOKOŚĆ OKNA
hp=	WYSOKOŚĆ PARAPETU WEWNĘTRZNEGO
■	ŚCIANY ZEWNĘTRZNE LOKALU, ELEMENTY KONSTRUKCYJNE I SZCZYTNY (NIE PODLEGAJĄ ARANŻACJI I USUNIĘCIU)
■	ŚCIANKI MOŻLIWE DO REARANŻACJI
⊕	KRATKA ŚCIENNA WENTYLACJI MECH.
⊕	RURY SPUSTOWE

UWAGI:  
- WYMIARY OTWORÓW DRZWIOWYCH PODANO W ŚWIETLE OŚCIEŻY;  
- PODANA SKALA DOTYCZY STANU SUROWEGO I MA CHARAKTER ORIENTACYJNY;  
- PODANE POWIERZCHNIE I WYMIARY LINIOWE MAJĄ CHARAKTER ORIENTACYJNY I MOGĄ ULEĆ KOREKCIE NA PODSTAWIE INWENTARYZACJI W GÓRNYM PO WYKONANIU BUDYNKU;  
- PUNKTY INSTALACJI ELEKTRYCZNYCH I SANITARNYCH MOGĄ ULEĆ KOREKTOM ZE WZGLĘDÓW TECHNICZNYCH.