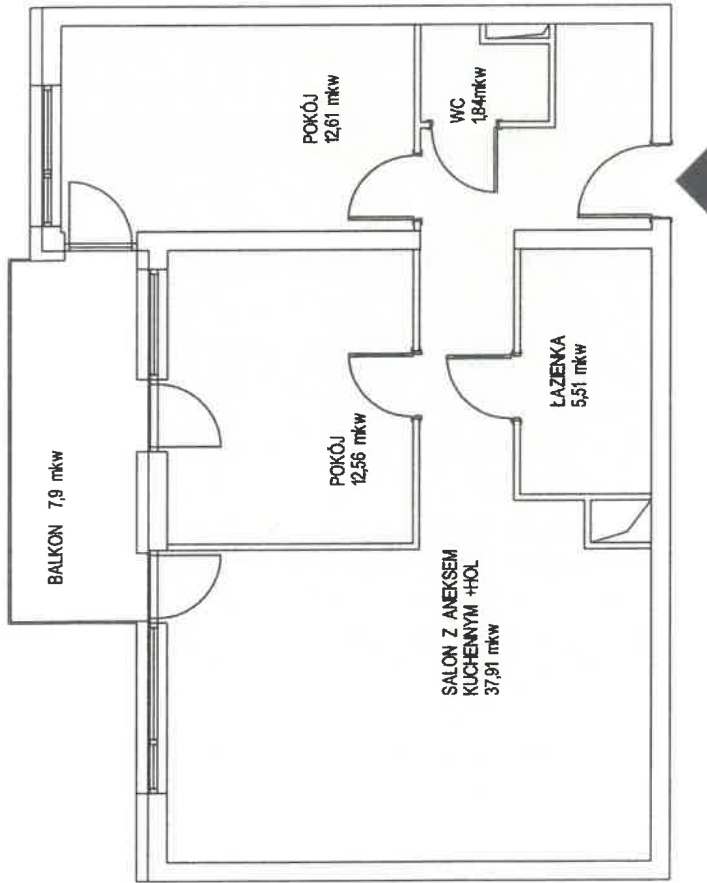
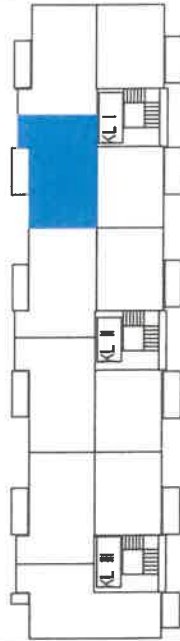


ŁÓDŹ UL. WÓLCZAŃSKA 248

budynek C



LOKALIZACJA W BUDYNKU



BUDYNEK C, LOKAL MIESZKALNY NR 10, PIĘTRO II

ZESTAWIENIE POWIERZCHNI MIESZKANIA:

POKÓJ Z ANEKSEM KUCH. +HOL	37,91
POKÓJ	12,61
POKÓJ	12,56
ŁAZIENKA	5,51
WC	1,84
PUMI= 70,43 m <sup>2</sup>	

Pomiaru dokonano przy użyciu dalmierza laserowego Leica  
Powierzchnia użytkowa lokalu jest określona na podstawie normy PN-ISO 9836:2015

pomierzyl: styczeń 2023

GEODETA UPRAWNIONY  
(NR UPRAWZAWOD. 7301)

Włodzisław Kieras

PUG-K „GEA” s.c.  
97-200 TOMASZÓW MAZOWIECKI  
UL. LEGIONÓW 18  
TEL. 44 724 40 43  
e-mail: gea@bnp.net.pl

RZUT MIESZKANIA NR 10

SKALA 1:100