



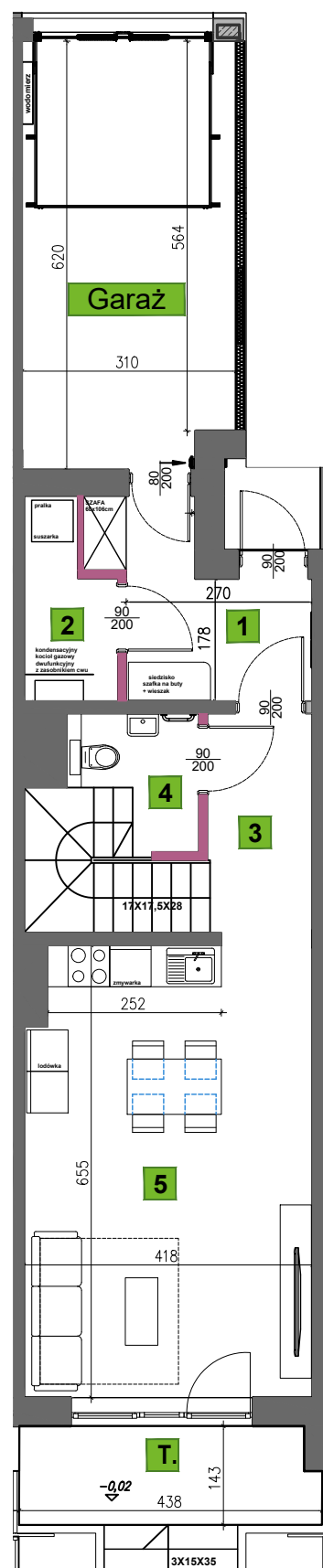
PARKOWE KLINY SPACEROWA

1. Wymiary pomieszczeń, lokalizację przyborów sanitarnych i inne podano na podstawie projektu budowlanego. W trakcie realizacji mogą wystąpić różnice wymiarów i usytuowania elementów w stosunku do stanu wynikającego z projektu, związane ze specyfiką prac budowlanych.

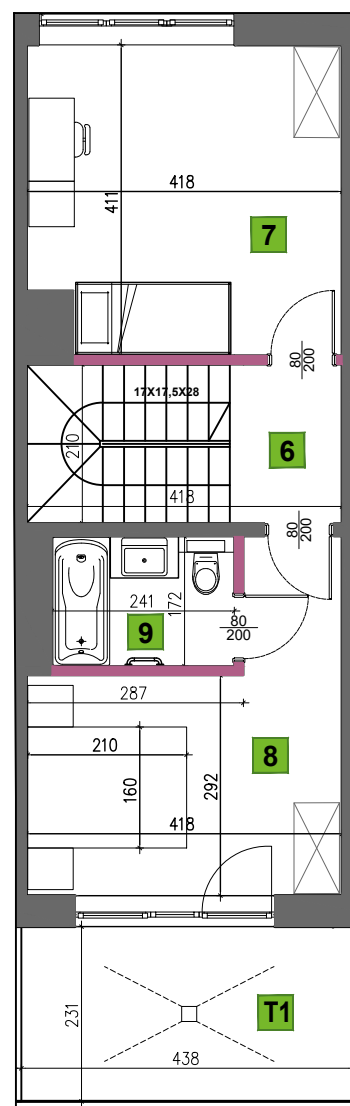
2. Wymiary są obliczone w świetle pionowych przegród w stanie wykończonym, przy uwzględnieniu tynków i okładzin o grubości ok. 1 cm, na poziomie podłogi, bez uwzględnienia listew przypodłogowych, progów itp.

3. Powierzchnia użytkowa lokali oraz pomieszczeń określona jest na podstawie Rozporządzenia Ministra Rozwoju z dnia 11 września 2020r. w sprawie szczegółowego zakresu i formy projektu budowlanego (Dz.U. 2020 poz.1609 z późniejszymi zmianami), z uwzględnieniem normy PN-ISO 9836:2022-07

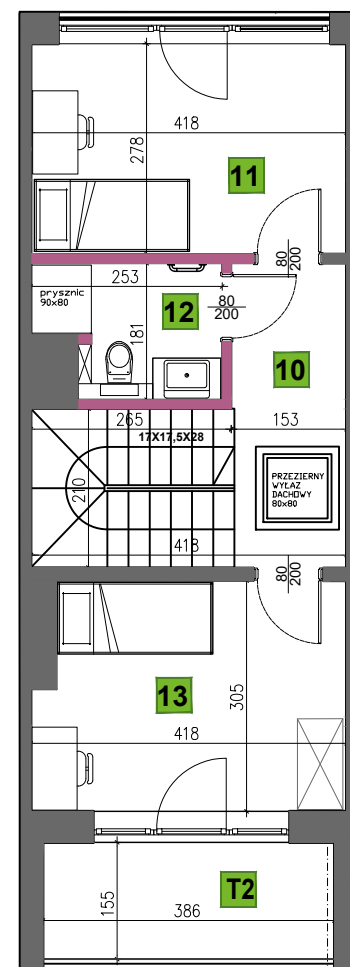
4. Przedstawiona aranżacja lokalu jest przykładowa (standard oferowany do sprzedaży nie obejmuje schodów, mebli, wykończenia podłóg, wyposażenia kuchni, łazienek itp.), ma wyłącznie charakter informacyjno-poglądowy i nie stanowi oferty w rozumieniu Kodeksu Cywilnego.



Parter

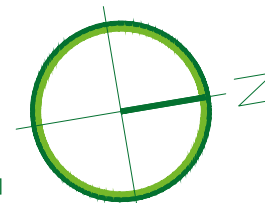


Piętro 1



Piętro 2

0 1 2 [m]



Lokal 21B/1 w budynku nr 21B

Pow. lokalu 123,74 m²
Pow. garażu 18,60 m²

**Powierzchnia lokalu
z przynależnym garażem**

142,34 m²

Liczba pokoi 5
Pow. ogródka ok. 19,7 m²

Parter 47,05 m²

| | | |
|---|---------------------------|----------------------|
| 1 | Przedpokój | 6,52 m ² |
| 2 | Pom. gosp. | 3,26 m ² |
| 3 | Komunikacja | 7,70 m ² |
| 4 | WC | 2,86 m ² |
| 5 | Salon z aneksem kuchennym | 26,71 m ² |

T. Taras 6,00 m²

Piętro 1 40,71 m²

| | | |
|---|-------------|----------------------|
| 6 | Komunikacja | 5,82 m ² |
| 7 | Pokój | 16,45 m ² |
| 8 | Sypialnia | 14,38 m ² |
| 9 | Łazienka | 4,06 m ² |

T1 Taras 9,50 m²

Piętro 2 38,04 m²

| | | |
|----|-------------|----------------------|
| 10 | Komunikacja | 8,71 m ² |
| 11 | Pokój | 11,46 m ² |
| 12 | Łazienka | 4,27 m ² |
| 13 | Pokój | 14,14 m ² |

T2 Taras 5,50 m²