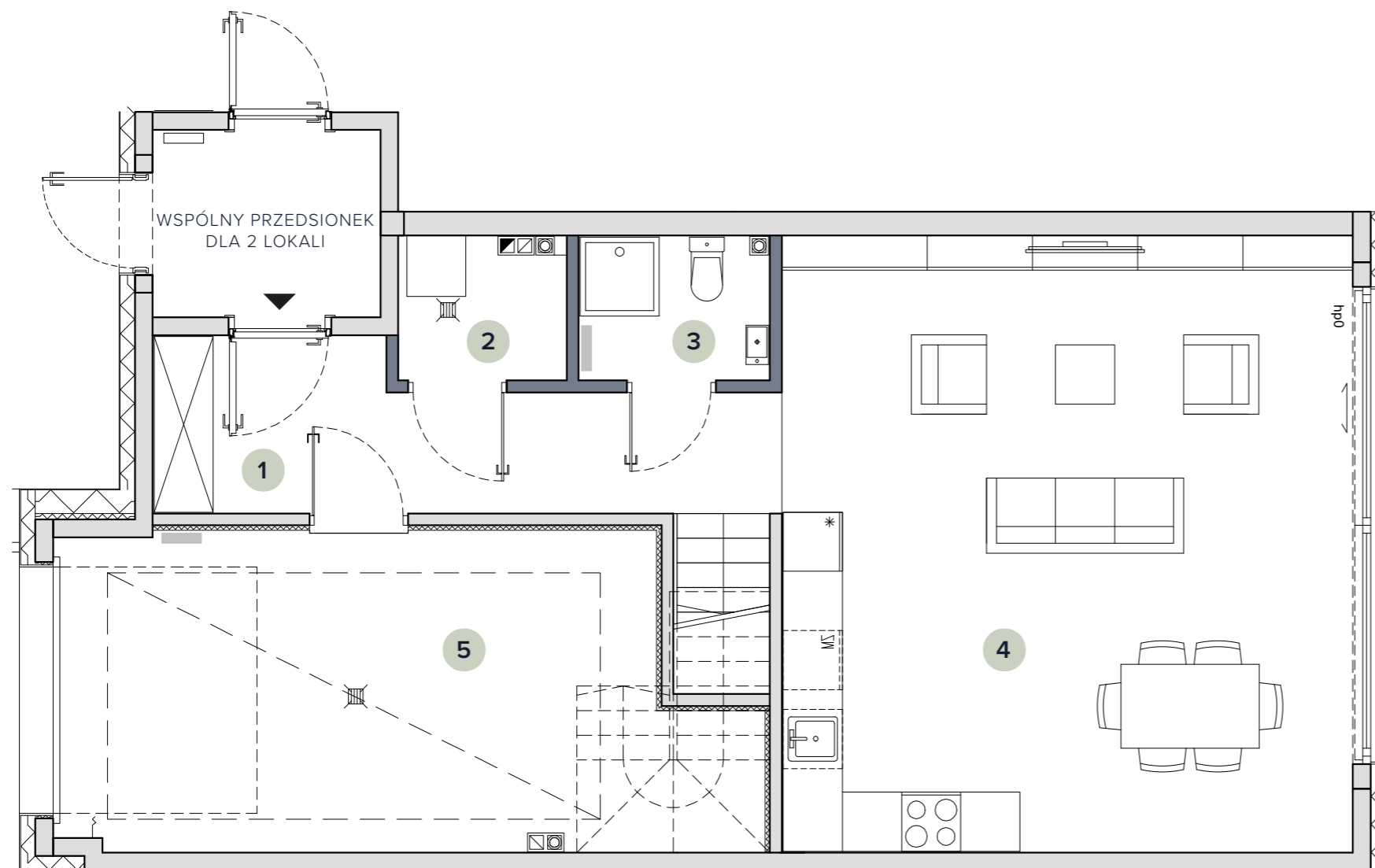
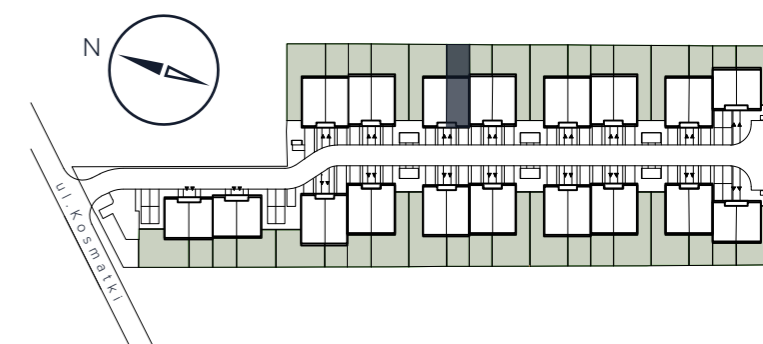


NR 16.B | PARTER POKOJE: 5 BUDYNEK: 16 POW. UŻYTKOWA: 128,63 m²



1 PRZEDPOKÓJ	9,01 m ²
2 POM. GOSPODARCZE	2,28 m ²
3 ŁAZIENKA	2,71 m ²
4 SALON Z ANEKSEM KUCHENNYM	35,88 m ²
POW. UŻYTKOWA PARTERU	49,88 m²
5 GARAŻ	20,41 m ²
Schody	4,90 m ²



Ściany bez możliwości demontażu Ściany z możliwością demontażu Ściany z możliwością zmiany aranżacji Wejście do lokalu mieszkalnego Grzejniki 0 100 cm 200 cm 300 cm

BIURO SPRZEDAŻY:

+48 22 375 93 06
sprzedaz@alberoinvest.pl

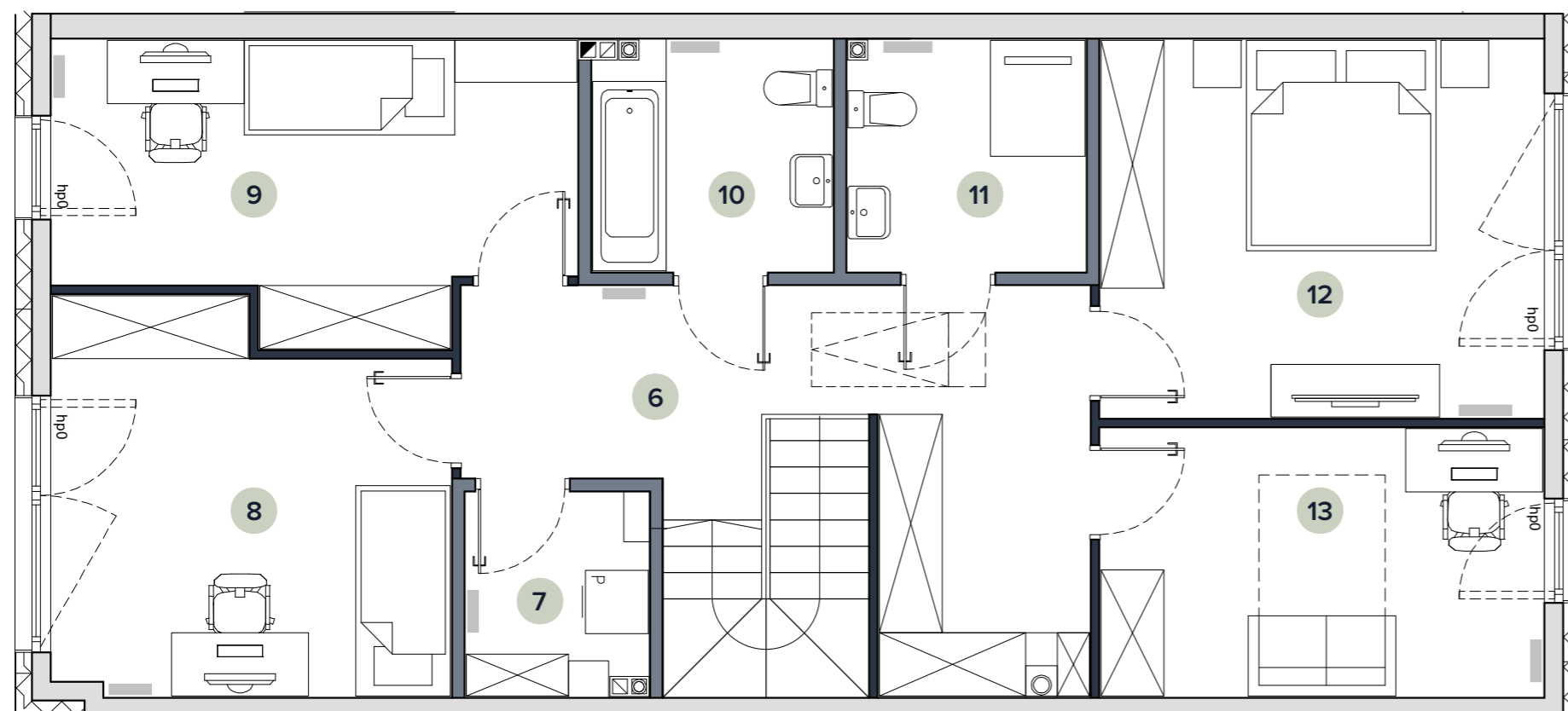


INWESTOR: ALBERO AIP2 Sp. z o.o.

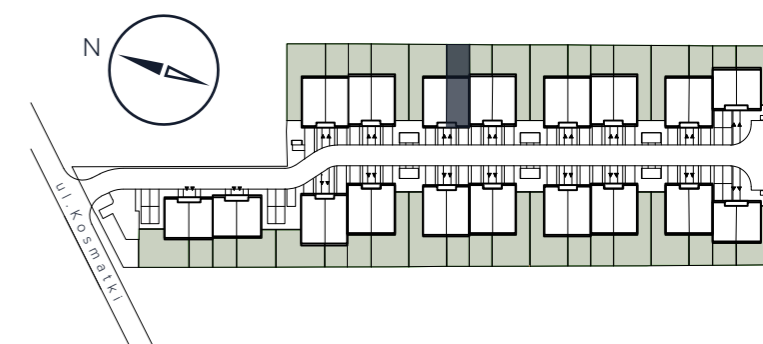
WYKONAWCA: AI GRI 1 Sp. z o.o.

ADRES INWESTYCJI: ul. Kosmatki, 03-982 Warszawa

UWAGA: Powierzchnia użytkowa lokalu jest określona zgodnie z Rozporządzeniem Ministra Rozwoju z dnia 11 września 2020r. w sprawie szczegółowego zakresu i formy projektu budowlanego (Dz. U. z 2022r. poz. 1679) oraz przepisami w polskiej normie PN-ISO 9836:2022-07, tj. powierzchnia użytkowa lokalu jest liczona w metrach kwadratowych, w świetle wykończonych ścian. Powierzchnię sprzedażową obliczono jako sumę powierzchni użytkowej, powierzchni garażu, powierzchni schodów i powierzchni pod ścianami działowymi nadającymi się do demontażu. Powierzchnia użytkowa i sprzedażowa w lokalu może ulec zmianie w trakcie realizacji prac budowlanych lokalizacja przyborów sanitarnych, rozmieszczenie punktów instalacyjnych itp. może ulec zmianie w trakcie realizacji inwestycji. Przedstawiona na rzucie aranżacja ma charakter przykładowy, umeblowanie, urządzenia elektryczne i sanitarne oraz drzwi wewnętrzne nie stanowią wyposażenia nabywanego lokalu, za wyjątkiem drzwi do lokalu, pomieszczenia gospodarczego i do garażu. Obudowa szachtów instalacyjnych w gestii Klienta.



6 KORYTARZ	14,62 m ²
7 PRALNIA	3,00 m ²
8 POKÓJ	13,13 m ²
9 POKÓJ	12,54 m ²
10 ŁAZIENKA	4,89 m ²
11 ŁAZIENKA	4,89 m ²
12 POKÓJ	15,02 m ²
13 GABINET	10,66 m ²
POW. UŻYTKOWA PIĘTRA	78,75 m²
Pow. ścian z możliwością demontażu	2,01 m ²



Ściany bez możliwości demontażu
 Ściany z możliwością demontażu
 Ściany z możliwością zmiany aranżacji
 Grzejniki



BIURO SPRZEDAŻY:

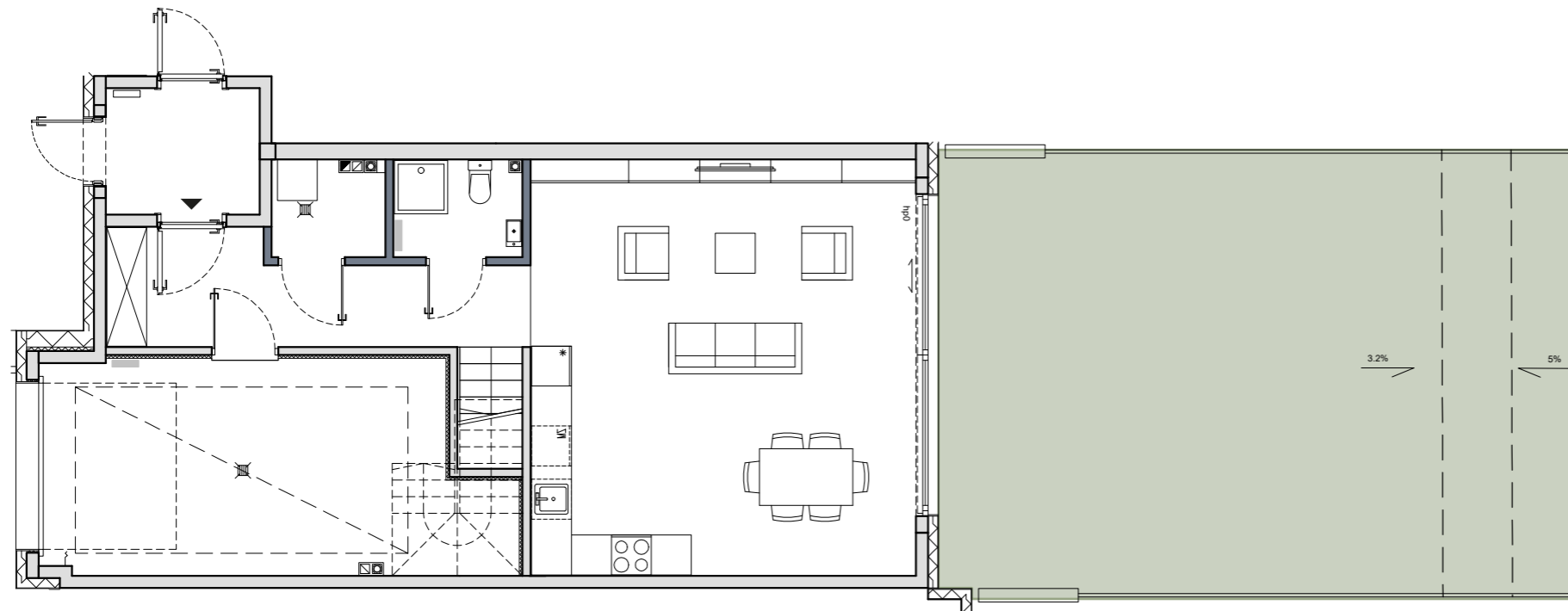
+48 22 375 93 06
sprzedaz@alberoinvest.pl



INWESTOR: ALBERO AIP2 Sp. z o.o.
WYKONAWCA: AI GRI 1 Sp. z o.o.
ADRES INWESTYCJI: ul. Kosmatki, 03-982 Warszawa

UWAGA: Powierzchnia użytkowa lokalu jest określona zgodnie z Rozporządzeniem Ministra Rozwoju z dnia 11 września 2020r. w sprawie szczegółowego zakresu i formy projektu budowlanego (Dz. U. z 2022r. poz. 1679) oraz przepisami w polskiej normie PN-ISO 9836:2022-07, tj. powierzchnia użytkowa lokalu jest liczona w metrach kwadratowych, w świetle wykończonych ścian. Powierzchnię sprzedażową obliczono jako sumę powierzchni użytkowej, powierzchni garażu, powierzchni schodów i powierzchni pod ścianami działowymi nadającymi się do demontażu. Powierzchnia użytkowa i sprzedażowa w lokalu może ulec zmianie w trakcie realizacji prac budowlanych lokalizacja przyborów sanitarnych, rozmieszczenie punktów instalacyjnych itp. może ulec zmianie w trakcie realizacji inwestycji. Przedstawiona na rzucie aranżacja ma charakter przykładowy, meblowanie, urządzenia elektryczne i sanitarne oraz drzwi wewnętrzne nie stanowią wyposażenia nabywanego lokalu, za wyjątkiem drzwi do lokalu, pomieszczenia gospodarczego i do garażu. Obudowa szachtów instalacyjnych w gestii Klienta.

NR 16.B | OGRÓD POKOJE: 5 BUDYNEK: 16 POW. UŻYTKOWA: 128,63 m²



POWIERZCHNIA OGRÓDKA ok. 64,00 m²

POW. UŻYTKOWA PARTERU 49,88 m²

POW. UŻYTKOWA PIĘTRA 78,75 m²

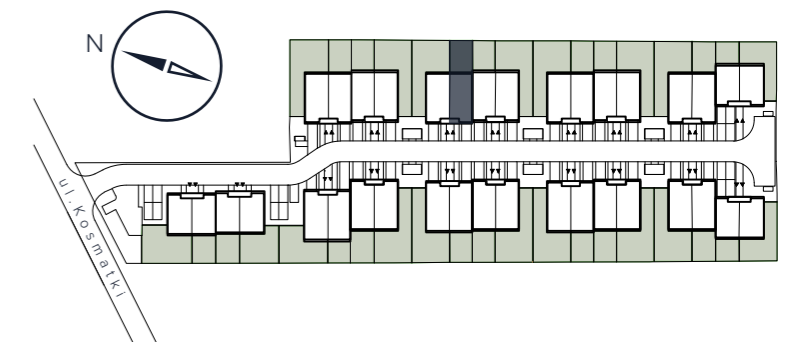
POWIERZCHNIA UŻYTKOWA 128,63 m²

Garaż 20,41 m²

Schody 4,90 m²

Pow. ścian z możliwością demontażu 2,01 m²

POWIERZCHNIA SPRZEDAŻOWA 155,95 m²



BIURO SPRZEDAŻY:

+48 22 375 93 06
sprzedaz@alberoinvest.pl

Teren ogródka

Kierunek i ukształtowanie spadku terenu

Wejście do lokalu mieszkalnego

0 100 cm 200 cm 300 cm



INWESTOR: ALBERO AIP2 Sp. z o.o.

WYKONAWCA: AI GRI 1 Sp. z o.o.

ADRES INWESTYCJI: ul. Kosmatki, 03-982 Warszawa

UWAGA: Powierzchnia użytkowa lokalu jest określona zgodnie z Rozporządzeniem Ministra Rozwoju z dnia 11 września 2020r. w sprawie szczegółowego zakresu i formy projektu budowlanego (Dz. U. z 2022r. poz. 1679) oraz przepisami w polskiej normie PN-ISO 9836:2022-07, tj. powierzchnia użytkowa lokalu jest liczona w metrach kwadratowych, w świetle wykończonych ścian. Powierzchnię sprzedażową obliczono jako sumę powierzchni użytkowej, powierzchni garażu, powierzchni schodów i powierzchni pod ścianami działowymi nadającymi się do demontażu. Powierzchnia użytkowa i sprzedażowa w lokalu może ulec zmianie w trakcie realizacji prac budowlanych lokalizacja przyborów sanitarnych, rozmieszczenie punktów instalacyjnych itp. może ulec zmianie w trakcie realizacji inwestycji. Przedstawiona na rzucie aranżacja ma charakter przykładowy, umeblowanie, urządzenia elektryczne i sanitarne oraz drzwi wewnętrzne nie stanowią wyposażenia nabywanego lokalu, za wyjątkiem drzwi do lokalu, pomieszczenia gospodarczego i do garażu. Obudowa szachtów instalacyjnych w gestii Klienta.